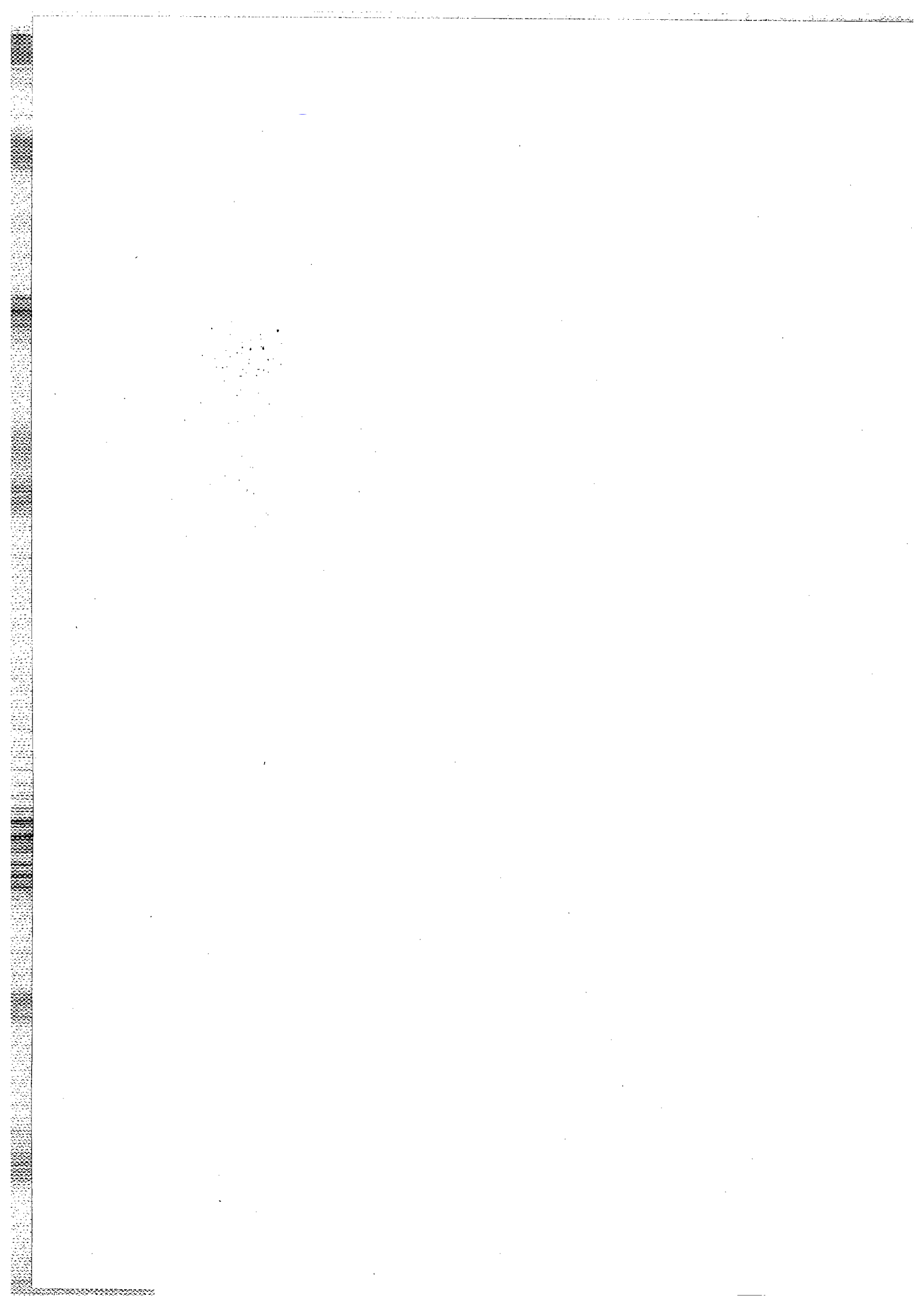


شناخت وضع موجود و روند گذشته

اقتصاد منطقی



## فهرست مطالب

صفحه	عنوان
۱۲۹	مقدمه.....
۱۳۰	۱- بررسی ساختار فعالیت‌ها در مناطق مختلف استان.....
۱۳۸	۲- نقش (گرایش‌ها) حاکم بر توسعه اقتصادی شهرستان‌های استان.....
۱۴۲	۳- شناسائی و تحلیل فعالیت‌های پایه و تبعی (غیرپایه) بر اساس اشتغال در شهرستان‌ها.....
۱۴۵	۴- بررسی جایگاه مناطق استان در ارائه خدمات برتر.....
۱۴۹	۵- تحلیل اقتصاد کلان استان و جایگاه آن در سطح ملی.....
۱۴۹	۵-۱- تولید ناخالص داخلی استان و کشور.....
۱۵۲	۵-۲- جایگاه بخش‌های عمده اقتصادی در اقتصاد استان.....
۱۵۳	۵-۲-۱- بخش کشاورزی.....
۱۵۴	۵-۲-۲- بخش صنعت و معدن.....
۱۵۷	۵-۲-۳- بخش ساختمان و مسکن.....
۱۵۷	۵-۲-۴- بخش خدمات.....
۱۵۸	۵-۳- مزیت نسبی رشته فعالیت‌های اقتصادی استان.....
۱۶۳	۵-۴- صادرات غیرنفتی و واردات.....
۱۶۳	۵-۴-۱- واردات از گمرک استان.....
۱۶۳	۵-۴-۲- صادرات از گمرک استان.....
۱۶۷	۵-۵- نظام بانکی.....
۱۶۷	۵-۵-۱- تعداد شعبه‌های بانکی.....
۱۶۹	۵-۵-۲- سپرده‌های بانکی.....
۱۷۲	۵-۵-۳- تسهیلات اعطائی.....
۱۷۴	۵-۶- بورس اوراق بهادار و کالا.....
۱۷۷	۶- تحلیل مشکلات و عدم تعادل‌های اقتصادی در توسعه اقتصادی استان.....

## فهرست جداول

صفحه

عنوان

جدول (۱-۱) سهم شاغلان در بخش های عمده اقتصادی استان در سال های ۶۵، ۷۵ و ۱۳۸۵ بر حسب شهرستان.....	۱۳۶
جدول (۲-۱) درصد تغییر در سهم شاغلان در بخش های عمده اقتصادی استان در سال های ۷۵ و ۱۳۸۵.....	۱۳۷
جدول (۱-۲) نقش شهرستان های استان با روش بوژو گارنیه.....	۱۴۰
جدول (۱-۳) ضرائب مکانی فعالیت های عمده اقتصادی استان اصفهان و شهرستان های آن در سال ۱۳۸۵.....	۱۴۴
جدول (۱-۵) ارزش افزوده، مصرف واسطه و ستانده استان اصفهان و کل کشور به قیمت های جاری در دوره ۸۵-۱۳۷۹.....	۱۵۰
جدول (۲-۵) محصول ناخالص داخلی، جمعیت و تولید سرانه استان های کشور در سال ۱۳۸۵.....	۱۵۱
جدول (۳-۵) ارزش افزوده استان اصفهان و کشور در سال ۱۳۸۵ به تفکیک بخش های عمده اقتصادی.....	۱۵۳
جدول (۴-۵) ارزش افزوده رشته فعالیت های بخش کشاورزی استان اصفهان در سال ۱۳۸۵-میلیارد ریال.....	۱۵۴
جدول (۵-۵) ارزش افزوده رشته فعالیت های بخش صنعت و معدن استان اصفهان در سال ۱۳۸۵-میلیارد ریال.....	۱۵۵
جدول (۶-۵) ارزش افزوده رشته فعالیت های بخش صنعت (ساخت) استان اصفهان و کشور در سال ۱۳۸۵.....	۱۵۶
جدول (۷-۵) ارزش افزوده رشته فعالیت های بخش ساختمان استان اصفهان در سال ۱۳۸۵.....	۱۵۷
جدول (۸-۵) ارزش افزوده رشته فعالیت های بخش خدمات استان اصفهان و کشور در سال ۱۳۸۵.....	۱۵۸
جدول (۹-۵) ارزش افزوده و مزیت نسبی رشته فعالیت های اقتصادی استان اصفهان در سال ۱۳۸۵.....	۱۶۱
جدول (۱۰-۵) مقدار و ارزش واردات انواع کالا از گمرک های استان اصفهان طی سال های ۸۵-۱۳۷۰.....	۱۶۴
جدول (۱۱-۵) مقدار و ارزش صادرات انواع کالا از گمرک های استان اصفهان طی سال های ۸۵-۱۳۷۰.....	۱۶۴
جدول (۱۲-۵) مقدار و ارزش واردات و صادرات انواع کالا از گمرک های استان اصفهان در سال ۱۳۸۵.....	۱۶۵
جدول (۱۴-۵) تعداد شعبه های بانکی استان به تفکیک شهرستان.....	۱۶۸
جدول (۱۵-۵) مبلغ و سرانه سپرده به تفکیک شهرستان در سال ۱۳۸۵.....	۱۷۱
جدول (۱۶-۵) مانده حساب های سپرده ریالی پست بانک و بانک های تجارت، توسعه صادرات، رفاه کارگران، سپه، صادرات، صنعت و معدن، کشاورزی، مسکن، ملت و ملی در کل کشور و استان اصفهان-۱۳۸۵.....	۱۷۲
جدول (۱۷-۵) تسهیلات اعطایی ریالی پست بانک و بانک های تجارت، توسعه صادرات، رفاه کارگران، سپه، صادرات، صنعت و معدن، کشاورزی، مسکن، ملت و ملی در کل کشور و استان اصفهان ۱۳۸۵.....	۱۷۳

## فهرست جداول

صفحه

عنوان

---

جدول (۵-۱۸) مبلغ تسهیلات پرداختی بانک‌ها به بخش غیردولتی بر حسب بخش‌های عمده اقتصادی در سال ۱۳۸۵.. ۱۷۴	
جدول (۵-۱۹) آمار معاملات ماهانه بورس منطقه‌ای اصفهان در سال ۱۳۸۵..... ۱۷۶	
جدول (۵-۲۰) عملکرد بورس کالای استان اصفهان در سال‌های ۱۳۸۴ و ۱۳۸۵..... ۱۷۷	
جدول (۶-۱) شاخص‌های اقتصادی، اجتماعی شهرستان‌های استان در سال ۱۳۸۵..... ۱۷۹	
جدول (۶-۲) درجه و رتبه توسعه‌یافتگی شهرستان‌های استان در سال ۱۳۸۵..... ۱۸۳	

## فهرست نمودارها

صفحه

عنوان

---

۱۴۱	نمودار (۱-۲) نقش شهرستان‌های استان.....
۱۴۶	نمودار (۱-۴) سهم هر شهرستان از تعداد کارگاه های ارائه دهنده خدمات برتر- درصد.....
۱۴۷	نمودار (۲-۴) سرانه کارگاه های ارائه دهنده خدمات برتر-به ازاء ده هزار نفر.....
۱۵۲	نمودار (۱-۵) سهم ارزش افزوده بخش های عمده اقتصادی از تولید ناخالص داخلی استان اصفهان در سال ۱۳۸۵.....
۱۶۹	نمودار (۲-۵) سرانه شعب بانکی به ازاء ده هزار نفر.....

## فهرست نقشه‌ها

صفحه

عنوان

---

نقشه (۱-۱): ساختار فعالیت اقتصادی استان در سال ۱۳۸۵ ..... ۱۳۲