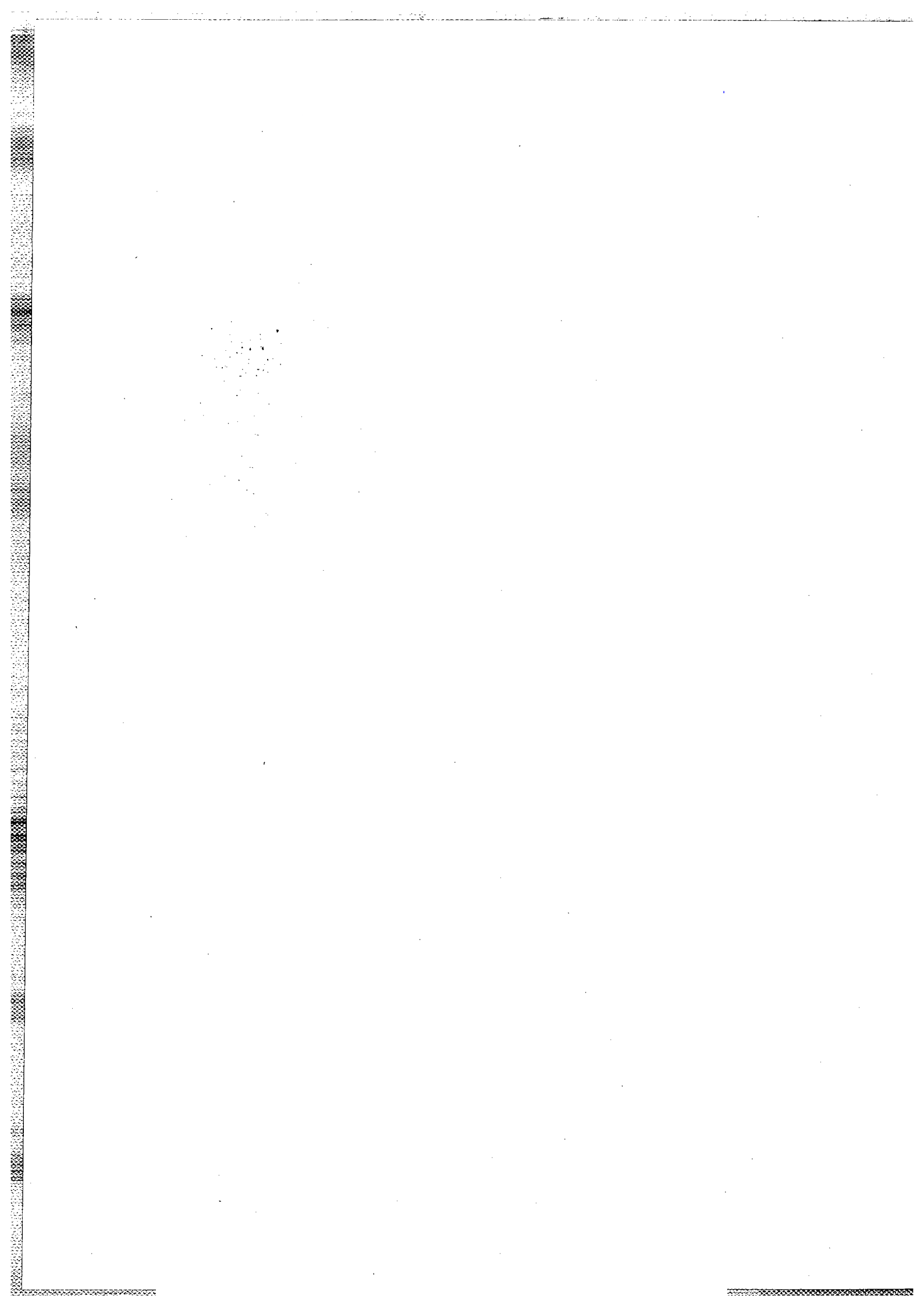


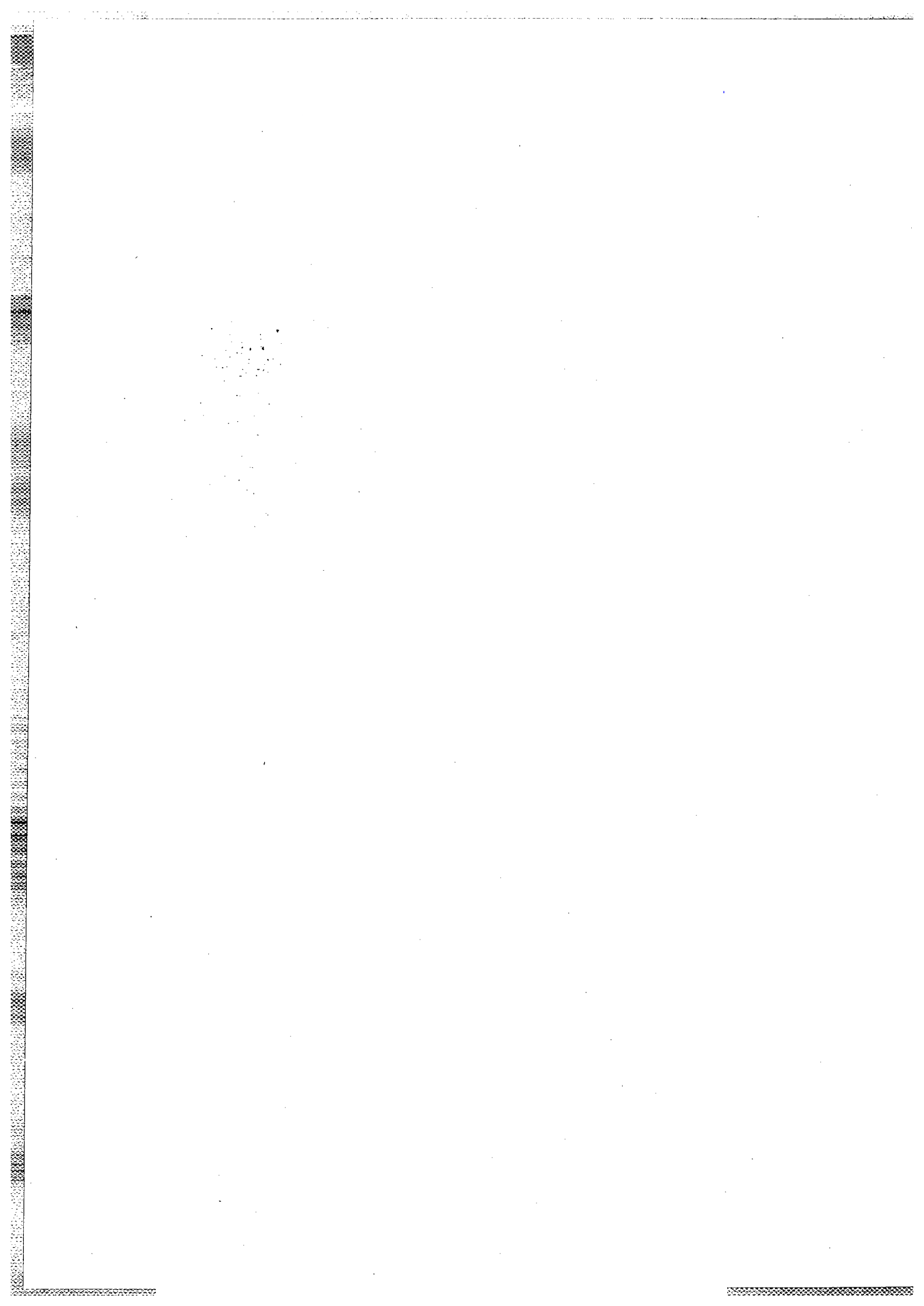
شناخت وضع موجود و روند گذشته

جمعیت



فهرست مطالب

| صفحه | عنوان |
|------|--|
| ۲۶۳ | مقدمه |
| ۲۶۴ | ۱- ارزیابی و تحلیل وضعیت گذشته و موجود |
| ۲۶۴ | ۱-۱- بررسی وضعیت و ساختار جمعیت |
| ۲۸۲ | ۱-۲- توزیع فضایی جمعیت |
| ۲۹۵ | ۱-۳- مهاجرت |
| ۳۱۴ | ۲- آینده‌نگری جمعیت |
| ۳۲۷ | منابع و مآخذ |



فهرست جداول

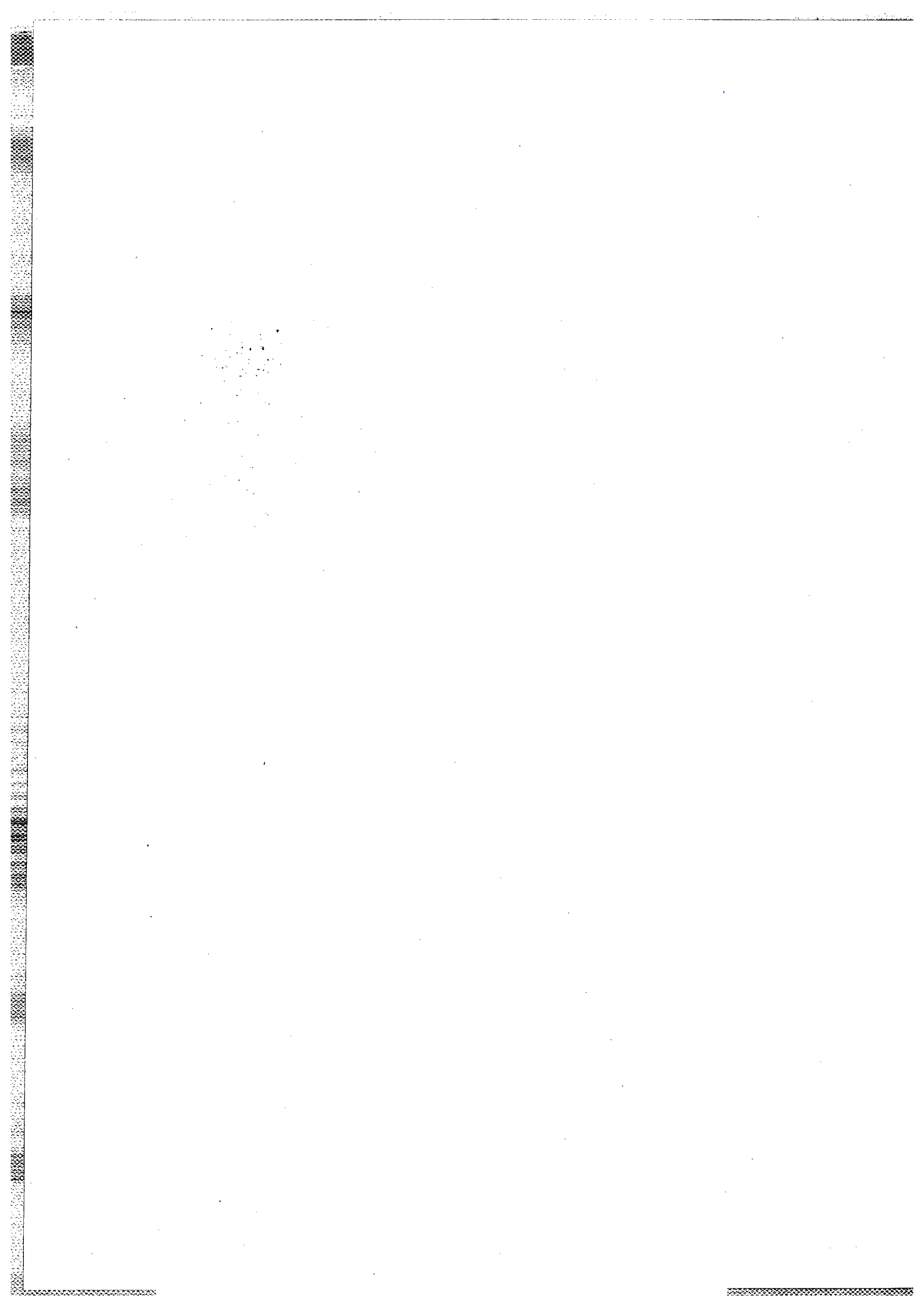
| صفحه | عنوان |
|------|--|
| ۲۶۴ | جدول (۱-۱) جمعیت استان اصفهان به تفکیک شهری و روستایی در سال‌های ۸۵-۱۳۶۵ |
| ۲۶۷ | جدول (۲-۱) تحول تعداد و ابعاد خانوار در سال‌های ۸۵-۱۳۶۵ |
| ۲۶۸ | جدول (۳-۱) توزیع خانوارها بر حسب ابعاد خانوار در سال‌های ۱۳۷۵، ۱۳۸۵، ۱۳۶۵ |
| ۲۶۹ | جدول (۴-۱) تحول ساخت سنی جمعیت استان به تفکیک مناطق در سال‌های ۸۵-۱۳۶۵ |
| ۲۷۰ | جدول (۵-۱) نسبت جنسی، بعدخانوار، تراکم و توزیع نسبی گروه‌های عمده سنی جمعیت شهرستان‌های استان اصفهان |
| ۲۷۴ | جدول (۶-۱) شهرهای جدید استان اصفهان در سال‌های ۱۳۷۵ و ۱۳۸۵ |
| ۲۷۵ | جدول (۷-۱) جمعیت شهرهای استان اصفهان در سال‌های ۸۵-۱۳۶۵ (بر اساس محدوده شهرها در سال ۱۳۸۵) |
| ۲۷۹ | جدول (۸-۱) جمعیت و متوسط رشد جمعیت استان و شهرستان‌ها در سال‌های ۸۵-۱۳۶۵ |
| ۲۸۳ | جدول (۹-۱) سهم و متوسط رشد جمعیت نواحی استان اصفهان - سال‌های ۸۵-۱۳۶۵ |
| ۲۸۴ | جدول (۱۰-۱) تراکم جمعیت در نواحی سه گانه استان اصفهان سال‌های ۸۵-۱۳۶۵ |
| ۲۸۶ | جدول (۱۱-۱) طبقه‌بندی آبادی‌ها و جمعیت روستایی شهرستان‌های استان اصفهان در سال ۱۳۸۵ |
| ۲۹۱ | جدول (۱۲-۱) شاخص‌های حیاتی شهرستان‌های استان |
| ۲۹۲ | جدول (۱۳-۱) ولادت و مرگ و میر ثبتی در استان اصفهان در سال‌های (۸۵-۱۳۶۵) |
| ۲۹۳ | جدول (۱۴-۱) شاخص‌های مرگ و میر و امید به زندگی در سال‌های ۸۵-۱۳۶۵ استان اصفهان |
| ۲۹۸ | جدول (۱۵-۱) تأثیر مهاجرین جنگی و افاغنه بر میزان و خالص مهاجرت استان (۶۲-۱۳۵۵) |
| ۲۹۸ | جدول (۱۶-۱) مهاجرین استان اصفهان بر اساس محدوده سال ۱۳۵۹ |
| ۳۰۱ | جدول (۱۷-۱) مهاجرین وارد شده به و خارج شده از استان اصفهان در سال‌های ۸۵-۱۳۷۵ |
| ۳۰۶ | جدول (۱۸-۱) مهاجرت در استان اصفهان طی سال‌های ۱۳۴۵، ۱۳۵۵، ۱۳۶۵ و ۱۳۷۵ بر حسب شهرستان |
| ۳۰۸ | جدول (۱۹-۱) مهاجرین وارد و خارج شده، شهرستان‌های استان اصفهان در سال‌های ۸۵-۱۳۷۵ |

فهرست جداول

| صفحه | عنوان |
|------|---|
| ۳۱۵ | جدول (۱-۲) فرضیه‌های تشکیل دهنده، گزینه‌های مختلف پیش‌بینی جمعیت استان سال‌های ۱۴۰۰-۱۳۸۵..... |
| ۳۱۶ | جدول (۲-۲) پیش‌بینی جمعیت استان اصفهان و شاخص‌های عمده از ۱۳۸۵ تا ۱۴۰۰..... |
| ۳۱۶ | جدول (۳-۲) درصد جمعیت گروه‌های عمده سنی..... |
| ۳۱۶ | جدول (۴-۲) تحول میزان وابستگی اقتصادی..... |
| ۳۱۹ | جدول (۵-۲) پیش‌بینی جمعیت استان اصفهان بر حسب جنس و به تفکیک گروه‌های سنی در سال ۱۳۹۰..... |
| ۳۲۰ | جدول (۶-۲) پیش‌بینی جمعیت استان اصفهان بر حسب جنس و به تفکیک گروه‌های سنی در سال‌های ۱۳۹۵ و ۱۴۰۰..... |
| ۳۲۱ | جدول (۷-۲) پیش‌بینی جمعیت استان اصفهان به تفکیک مناطق شهری و روستایی در سال‌های ۱۳۹۰ و ۱۳۹۵ و ۱۴۰۰ (فرض اول).... |
| ۳۲۲ | جدول (۸-۲) پیش‌بینی جمعیت استان اصفهان به تفکیک مناطق شهری و روستایی در سال‌های ۱۳۹۰ و ۱۳۹۵ و ۱۴۰۰ (فرض دوم)..... |

فهرست نمودارها

| صفحه | عنوان |
|------|---|
| ۲۸۰ | نمودار (۱-۱) هرم سنی جمعیت استان اصفهان، ۱۳۸۵ |
| ۲۸۰ | نمودار (۲-۱) متوسط نرخ رشد سالانه جمعیت شهرستان ۸۵-۱۳۷۵ |
| ۲۸۱ | نمودار (۳-۱) جمعیت شهرستانها در سالهای ۱۳۷۵ و ۱۳۸۵ |
| ۳۱۸ | نمودار (۱-۲) هرم سنی استان اصفهان، ۱۴۰۰ |



فهرست نقشه ها

| صفحه | عنوان |
|------|--|
| ۳۰۲ | نقشه (۱-۱) جریان های مهاجرتی استان اصفهان با دیگر استان های کشور در سال های (۸۵-۱۳۷۵)..... |
| ۳۰۷ | نقشه (۲-۱) مهاجرفرستی و مهاجرپذیری شهرستان های استان اصفهان در سال های (۸۵-۱۳۷۵)..... |