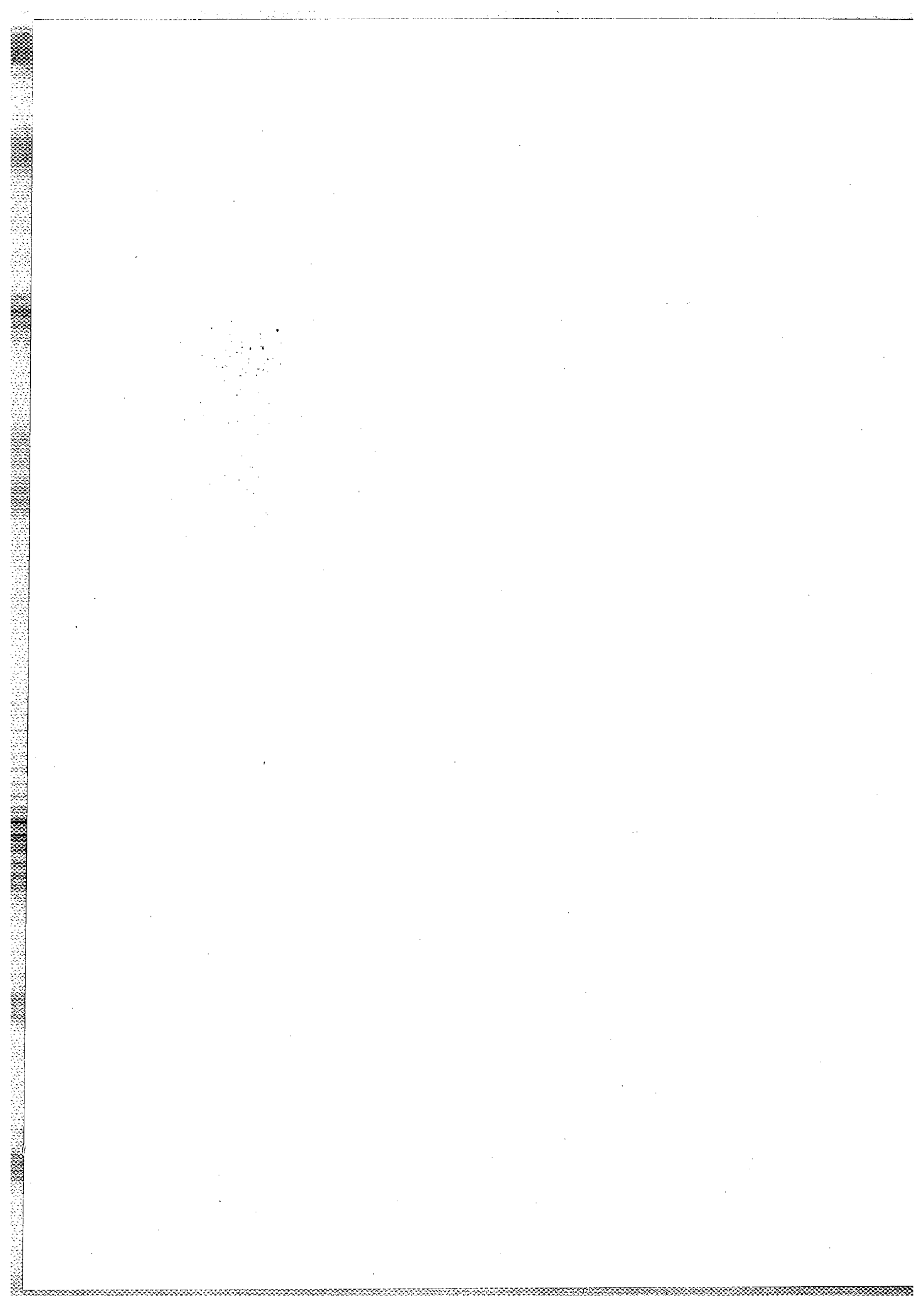


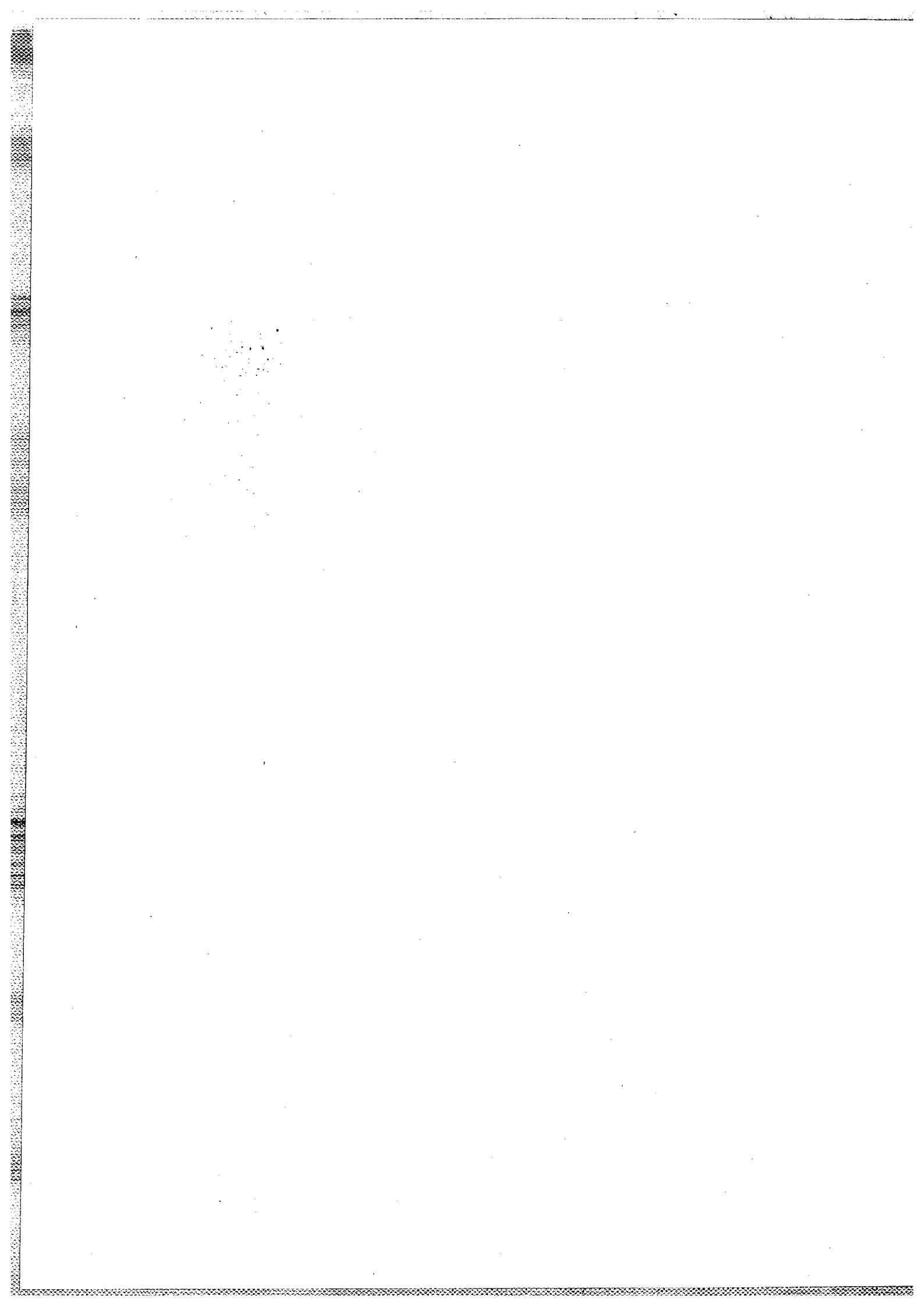
شناخت وضع موجود و روند گذشته

سکونتگاه‌های روستایی و عشایری



فهرست مطالب

عنوان	صفحه
مقدمه.....	۱۸۹
۱- جامعه روستایی	۱۹۰
۲-۱- گونه‌شناسی و موقعیت طبیعی روستاهای استان.....	۱۹۰
۳-۱- تحلیلی بر جمعیت روستایی.....	۱۹۷
۴-۱- تحلیلی بر وضعیت اشتغال روستایی.....	۲۰۲
۵-۱- اماکن مسکونی روستایی و ابنیه.....	۲۱۱
۶-۱- عدم تعادل در استقرار جمعیت روستایی در پهنه استان.....	۲۱۸
۷-۱- حوزه نفوذ و مراکز خدمات رسانی دهستان‌ها بر حسب امکانات.....	۲۲۲
۸-۱- پیوند و رابطه متقابل مراکز روستایی و مراکز شهری استان.....	۲۳۰
۹-۱- بررسی آبادی‌های شهرستان‌های استان از منظر طرح‌های هادی.....	۲۳۱
۱-۹-۱- ویژگی‌های روستاهای مطالعه شده.....	۲۳۲
۲-۹-۱- تعادل در قیمت‌گذاری محصولات کشاورزی با سایر تولیدات.....	۲۳۵
۲- جامعه عشایری	۲۳۶
۱-۲- بررسی وضع گذشته و موجود.....	۲۳۶
۲-۲- محدوده‌های زیست و محدوده‌های ییلاق و قشلاق.....	۲۳۹
۳-۲- الگوی کوچ‌نشینی و اسکان.....	۲۴۰
۴-۲- روند اسکان عشایر و نواحی سکونت گاهی.....	۲۴۳
۵-۲- نظام خدمات رسانی به عشایر.....	۲۴۷
منابع و مأخذ	۲۵۴



فهرست جداول

عنوان	صفحه
جدول (۱-۱) موقعیت طبیعی آبادی‌های استان اصفهان در سرشماری نفوس و مسکن ۱۳۸۵.....	۱۹۲
جدول (۲-۱) جمعیت، نرخ رشد و سهم هر یک از نواحی سه گانه از جمعیت روستایی استان اصفهان در سال‌های ۱۳۷۵ و ۱۳۸۵.....	۱۹۳
جدول (۳-۱) جمعیت روستایی استان اصفهان و رشد خالص آن بر حسب مناطق مختلف اسکان در سرشماری‌های ۱۳۸۵ و ۱۳۷۵.....	۱۹۳
جدول (۴-۱) آبادی‌های دارای سکنه بر حسب تعداد خانوار در سرشماری‌های ۱۳۸۵ و ۱۳۷۵.....	۱۹۹
جدول (۵-۱) جمعیت، خانوار و بعد خانوار روستایی استان اصفهان در سرشماری ۱۳۸۵.....	۲۰۰
جدول (۶-۱) مشخصات عمومی نقاط روستایی استان اصفهان بر حسب شهرستان در سرشماری ۱۳۸۵.....	۲۰۲
جدول (۷-۱) توزیع شاغلان روستایی استان اصفهان بر حسب نوع فعالیت به تفکیک شهرستان در سرشماری ۱۳۸۵.....	۲۰۵
جدول (۸-۱) توزیع سهم شاغلان روستایی بر حسب نوع فعالیت استان اصفهان به تفکیک شهرستان در سرشماری ۱۳۸۵.....	۲۰۶
جدول (۹-۱) برآورد واحدهای مسکونی روستایی بر حسب نوع اسکلت بنا و مصالح عمده ساختمانی در استان اصفهان در سرشماری ۱۳۸۵.....	۲۱۴
جدول (۱۰-۱) سهم تعداد واحد مسکونی روستایی بر حسب نوع مصالح در هر شهرستان در سرشماری ۱۳۸۵.....	۲۱۵
جدول (۱۱-۱) سهم تعداد واحد مسکونی روستایی هر شهرستان بر حسب نوع مصالح در سرشماری ۱۳۸۵.....	۲۱۶
جدول (۱۲-۱) برآورد توزیع واحدهای مسکونی روستایی بر حسب دوام نوع مصالح عمده استان اصفهان در سرشماری ۱۳۸۵.....	۲۱۷
جدول (۱۳-۱) مقایسه توزیع واحدهای مسکونی روستایی بر حسب دوام نوع مصالح عمده استان اصفهان در سرشماری‌های ۱۳۷۵ و ۱۳۸۵.....	۲۱۸
جدول (۱۴-۱) ویژگی‌های جمعیتی و وسعت دهستان‌های استان اصفهان در سرشماری ۱۳۸۵.....	۲۲۱
جدول (۱۵-۱) جمعیت روستایی و وسعت شهرستان‌های استان اصفهان در سرشماری ۱۳۸۵.....	۲۲۲
جدول (۱۶-۱) مراکز دهستان‌های استان که بر اساس خدمات برتر انتخاب شده‌اند.....	۲۲۶
جدول (۱۷-۱) محل تهیه مایحتاج اولیه ساکنان روستاهای استان اصفهان براساس سرشماری ۱۳۸۵.....	۲۳۱

فهرست جداول

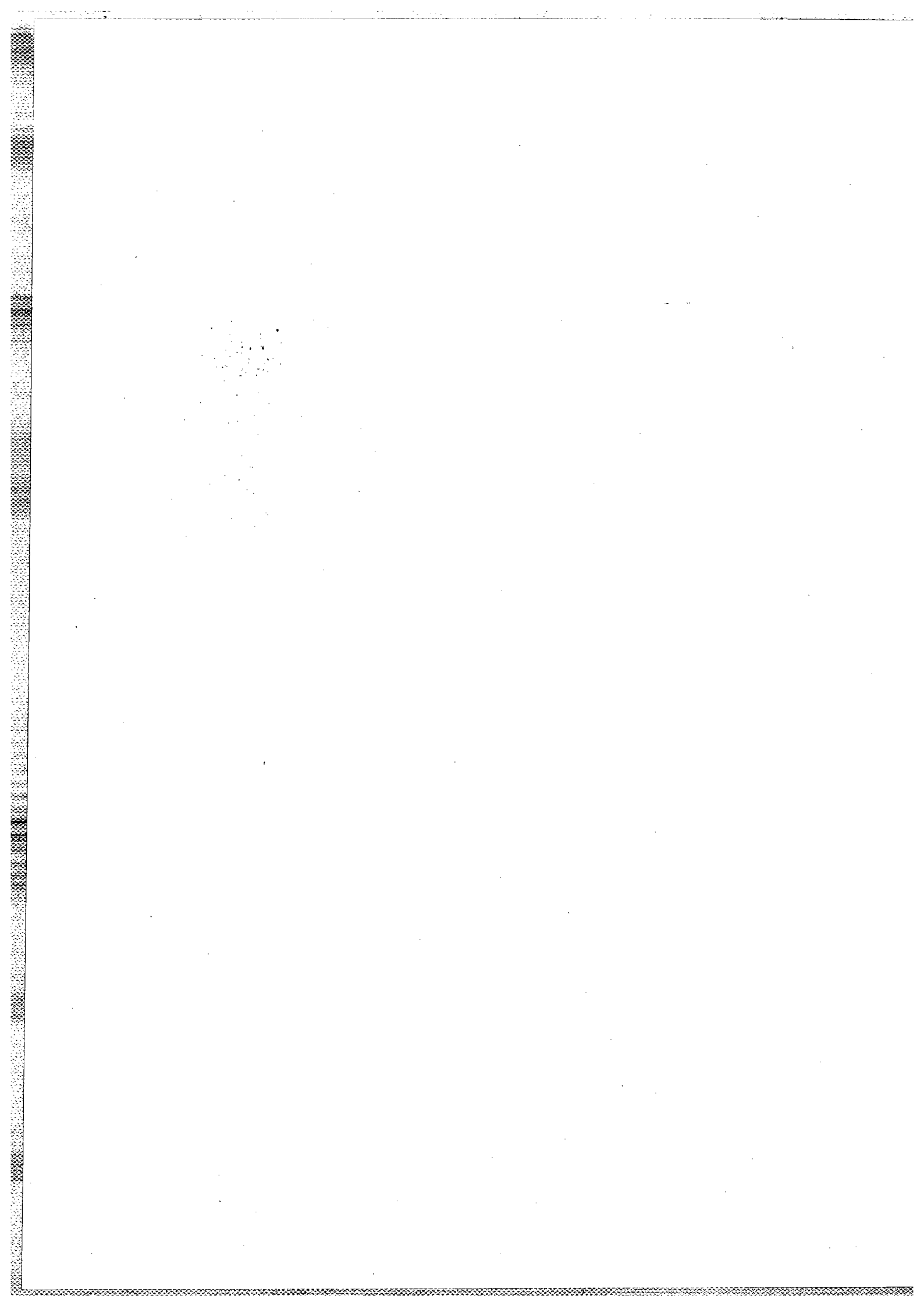
صفحه	عنوان
۲۳۳	جدول (۱-۱۸) تعداد روستاهای بالای ۵۰ خانوار مطالعه شده در سطح استان اصفهان
۲۳۴	جدول (۱-۱۹) متوسط درآمد خانوارها و ویژگی‌های خدمات زیربنایی در طرح‌های هادی روستایی استان اصفهان
۲۳۷	جدول (۲-۱) خانوار و جمعیت عشایر کوچنده استان اصفهان در تیرماه ۱۳۶۶ و ۱۳۷۷
۲۳۹	جدول (۲-۲) نحوه خرید مایحتاج زندگی و فروش محصولات خانوارهای عشایر در دوره بیلاق و قشلاق استان اصفهان در سال ۱۳۷۷
۲۴۲	جدول (۲-۳) الگوی کوچ نشینی در استان اصفهان در سرشماری‌های سال ۱۳۶۶ و ۱۳۷۷
۲۴۴	جدول (۲-۴) کانون‌های توسعه اولویت‌دار برای اسکان عشایر استان اصفهان
۲۴۵	جدول (۲-۵) پیش بینی اسکان خانوارهای داوطلب عشایر استان اصفهان برای دوره ۲۰ ساله
۲۴۶	جدول (۲-۶) مشخصات کانون‌های توسعه اسکان استان اصفهان

فهرست نمودارها

صفحه

عنوان

-
- نمودار (۱-۱) جمعیت روستایی استان اصفهان در سرشماری‌های ۱۳۷۵ و ۱۳۸۵ بر حسب ساختار طبیعی منطقه..... ۱۹۴
- نمودار (۲-۱) سهم جمعیت روستایی استان اصفهان بر حسب ساختار طبیعی در سرشماری‌های ۱۳۷۵ و ۱۳۸۵..... ۱۹۴
- نمودار (۳-۱) توزیع روستاها بر حسب طبقات خانوار در سرشماری‌های ۱۳۷۵..... ۱۹۹
- نمودار (۴-۱) جمعیت روستایی استان اصفهان بر حسب شهرستان در سرشماری ۱۳۸۵..... ۲۰۱
- نمودار (۵-۱) شاغلین بخش‌های مختلف فعالیت روستایی اصفهان در سرشماری ۱۳۸۵..... ۲۰۷
- نمودار (۱-۲) جمعیت عشایر استان بر حسب مناطق بیلاق و قشلاق در سرشماری‌های عشایری ۱۳۶۶ و ۱۳۷۷..... ۲۳۸



فهرست نقشه ها

عنوان	صفحه
نقشه (۱-۱) پراکنش نقاط روستایی بر حسب سطوح ارتفاعی	۱۹۵
نقشه (۲-۱) سطح بندی دهستان های استان بر حسب پتانسیل کشاورزی	۲۰۹
نقشه (۱-۲) مسیر کوچ عشایر استان اصفهان	۲۵۱
نقشه (۲-۲) کانون های توسعه عشایر استان اصفهان	۲۵۳