



وزارت کتور  
استانذاری صمفستان  
معاونت برنامه ریزی

# طسرح پایه آمایش استان صمفستان

بخش دوم

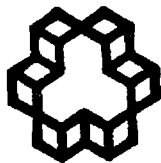
شناخت وضع موجود و روند گذشته

نظام سکونتگاهی و جمعیت

۱. نظام سکونتگاه های شهری

۲. نظام سکونتگاه های روستایی و عشایری

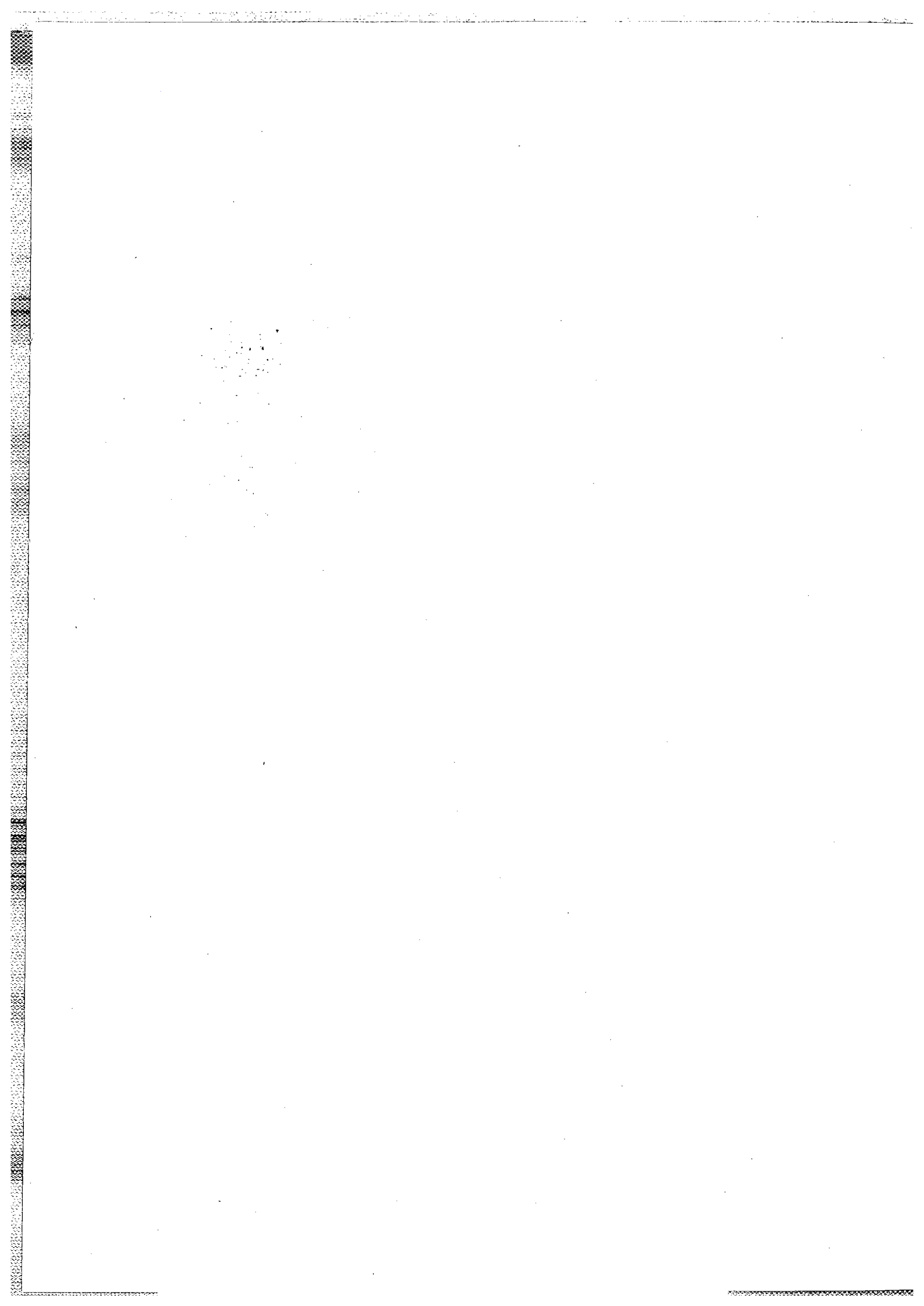
۳. جمعیت



دانشگاه صنعتی خواجه نصیرالدین طوسی

ویرایش اول

تابستان ۱۳۸۹



HC ۴۷۷ ۴ ط ۶ الف /	استانداری اصفهان. معاونت برنامه ریزی طرح پایه آمایش استان اصفهان / معاونت برنامه ریزی استانداری اصفهان. - اصفهان: معاونت برنامه ریزی، ۱۳۸۹. ۸ ج. : مصور، جدول، نقشه، نمودار (رنگی). کتابنامه. عنوان فرعی: شناخت وضع موجود و روند گذشته مندرجات: ج. ۱. منابع طبیعی و محیط زیست. ج. ۲. منابع آب. ج. ۳. نظام سکونتگاهی و جمعیت. ج. ۴. زیربنایی. ج. ۵. اقتصادی (کشاورزی، اشتغال). ج. ۶. اقتصادی (صنعت و معدن، اقتصاد منطقه‌ای). ج. ۷. فرهنگی و اجتماعی. ج. ۸. نقشه. ۱. آمایش سرزمین - اصفهان (استان). ۲. اصفهان (استان) اوضاع اقتصادی. ۳. عمران منطقه‌ای - اصفهان (استان). ۴. آمایش. الف. عنوان. ب. عنوان فرعی.
--------------------------	--

عنوان: طرح پایه آمایش استان اصفهان

مجری: معاونت پژوهشی دانشگاه صنعتی خواجه نصیرالدین طوسی

نظارت: دکتر علیرضا صالح، همایون ناطقی، علیرضا همدانیان، مسعود صفاری پور

هماهنگی و تنظیم: معاونت برنامه ریزی، دفتر برنامه ریزی و بودجه، گروه آمایش و برنامه ریزی منطقه ای

ناشر: استانداری اصفهان، معاونت برنامه ریزی، دفتر برنامه ریزی و بودجه

چاپ و تکثیر: استانداری اصفهان، معاونت برنامه ریزی

تاریخ انتشار: تابستان ۱۳۸۹

شماره: ۱۰۰ نسخه

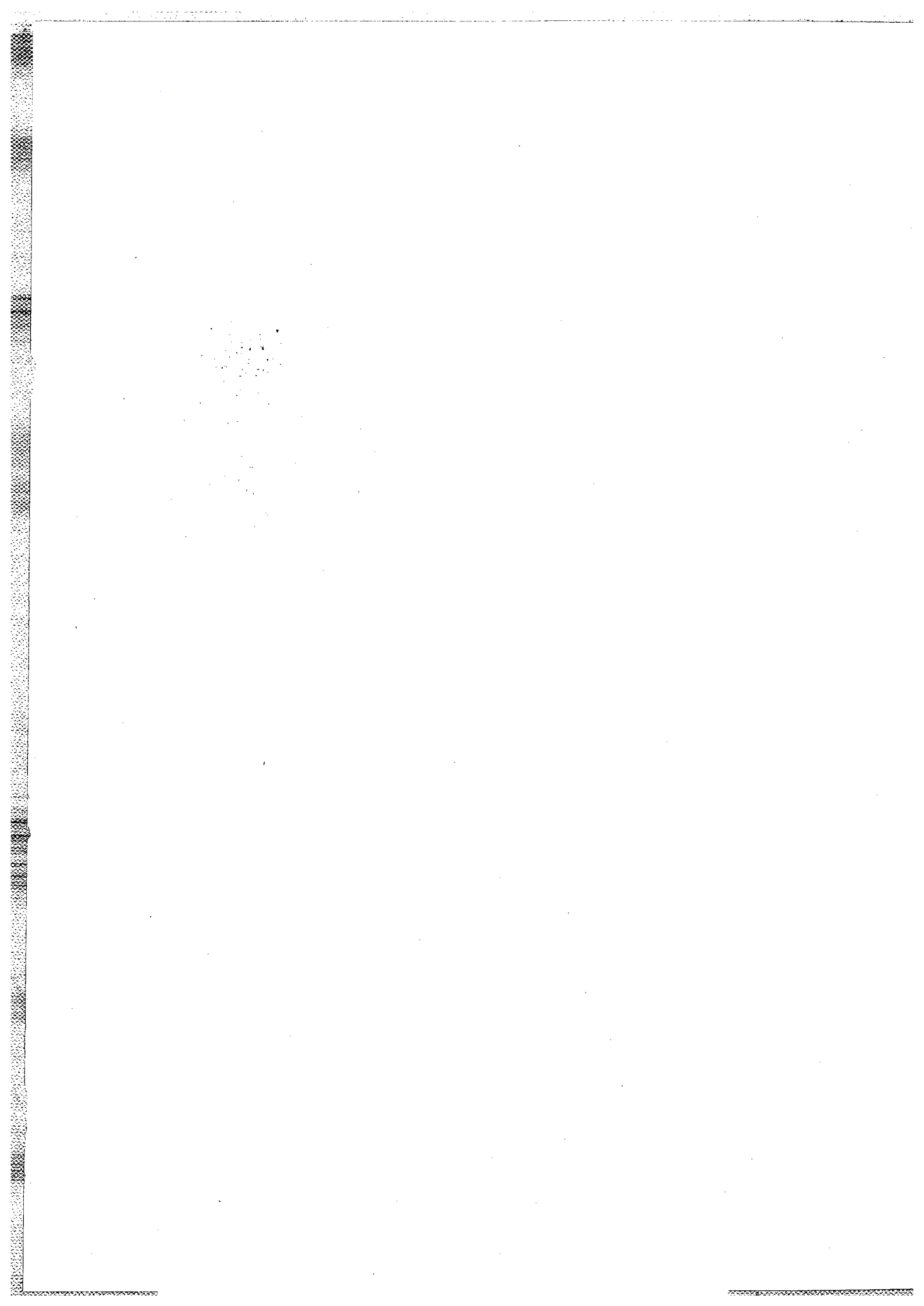
نشانی: اصفهان - خیابان توحید، نبش بهار آزادی، ساختمان شماره ۲ استانداری اصفهان

دورنگار: ۶۲۷۹۴۹۵

تلفن: ۳-۶۲۴۸۰۸۱

شابک: ۹۷۸-۹۶۴-۰۴-۶۴۵۷-۱ ISBN

(همه حقوق برای ناشر محفوظ است)



## همکاران

### گروه ارزیابی مطالعات:

رضا شیرازی نژاد ، میترا بهیان ، اکبر مهدی پور ، مهرداد کاشف ، حسین صافی ، صبا بهداد، محمد میرزایی ، عباس کیانی، حیدرصرامی، فریده عشقی ، حمیدزهدتاب، بهمن صادقی لاریمی، محمدصادقی زاده، سعادت طهماسبی ، الهه زرمهر، مریم منوچهری.

### گروه هماهنگی مطالعات:

اکبر مهدی پور، مهرداد کاشف ، حسین صافی ، صبا بهداد، محمد میرزایی ، عباس کیانی، حیدرصرامی، فریده عشقی.

### بخش‌ها:

#### بخش اول: شناخت وضع موجود و روند گذشته منابع طبیعی و محیط زیست

- منابع طبیعی  
حیدر صرامی
- محیط زیست  
مهدی ریاحی، مریم فرهنگ
- منابع آب  
صبا بهداد

#### بخش دوم: شناخت وضع موجود و روند گذشته نظام سکونتگاهی و جمعیت

- نظام سکونتگاه‌های شهری  
فریده عشقی، عباس کیانی
- نظام سکونتگاه‌های روستایی و عشایری  
حیدر صرامی ، بهمن صادقی لاریمی
- جمعیت  
احمدرضا نادری

### بخش سوم: شناخت وضع موجود و روند گذشته ویژگی‌های اقتصادی

میترا بهیان	- نفت
یداله سلیمانی	- گاز
مریم نادری	- برق
فرهاد حیدری	- حمل و نقل
سید حسین میر محمد صادقی	- پست و مخابرات
مهرداد کاشف، گودرز صادقی، محمدرضا صالحی، حمیدرضا ریاضیات فرد	- کشاورزی
محمد میرزایی	- اشتغال
طهمورث الیاسی، محمدرضا قاسمی	- اقتصاد منطقه‌ای
محسن ایروانی	- صنعت و معدن

### بخش چهارم: شناخت وضع موجود و روند گذشته ویژگی‌های فرهنگی و اجتماعی

حمید زهتاب	- آموزش عمومی
بهمن مرادی، احمدرضا کاظمی	- آموزش عالی و عمومی
داود شاکری	- گردشگری
گودرز مرادی	- فرهنگ و هنر
محمد صادقی‌زاده، محمدحسین مینویی	- بهداشت و درمان
مریم منوچهری	- بهزیستی
آزیتا سلیمانی	- تربیت بدنی
محسن زندی، سید محمد رنجبران، عباس کیانی، میترا خوش خلق	بخش پنجم: آلبوم نقشه‌ها

## پیش‌گفتار

استان اصفهان با برخورداری از نیروی انسانی کارآمد و منابع طبیعی سرشار و موقعیت خاص اقلیمی آن یکی از مناطق مهم زیست و فعالیت در کشور به شمار می‌رود. لیکن عدم توجه به ناهمگونی ساختارهای اقتصادی، اجتماعی و فرهنگی در مناطق مختلف استان طی سال‌های گذشته، رشد نامتوازن این مناطق را در پی داشته است. بی‌توجهی به این عدم تعادل‌ها، دسترسی به اهدافی چون استفاده بهینه از ظرفیت‌ها، توزیع عادلانه درآمد، توزیع متناسب جغرافیایی جمعیت و در نهایت توسعه اقتصادی استان را دشوارتر کرده است. از این‌رو شناخت تفاوت‌های منطقه‌ای و مطالعه ساختارها و عوامل موثر بر آن، به منظور رسیدن به توسعه پایدار اجتناب‌ناپذیر است و حرکت در این مسیر با تدوین برنامه آمایش سرزمین قابل تحقق خواهد بود.

آمایش سرزمین ارزیابی نظام‌مند عوامل طبیعی، اجتماعی، اقتصادی، فرهنگی و ... به منظور یافتن راهی برای تشویق و کمک به جامعه کاربران، بهره‌برداران و مالکان در انتخاب گزینه‌هایی مناسب برای افزایش و پایداری توان سرزمینی در جهت برآورد نیازهای جامعه است. در سال‌های اخیر هم‌زمان با تکالیف برنامه‌های پنج‌ساله توسعه کشور، بر انجام برنامه‌ریزی منطقه‌ای و آمایش سرزمین نیز تاکید شده است. بدین لحاظ در راستای تهیه برنامه پنج‌ساله توسعه اقتصادی، اجتماعی و فرهنگی استان اصفهان، انجام مطالعات آمایش در دستور کار قرار گرفت.

در این راستا اولین گام، تلاش برای انجام مطالعات راهبردی آمایش در قالب تهیه طرح پایه آمایش استان بوده است.

تهیه یک برنامه آمایش کارآ و اثربخش برای استان مستلزم استفاده از تمامی پتانسیل‌های استان و کشور و بهره‌گیری از تمامی توان جامعه فعال در آمایش شامل: تصمیم‌گیران، برنامه‌ریزان و کاربران است.

بدین منظور در ابتدا تشکیلات سازمانی برای این مطالعات تعریف و بر اساس تمهیدات انجام شده تشکیلات مطالعات آمایش استان با توجه به نوع و ماهیت تحقیق در سه رده مدیریتی و تصمیم‌گیری، هماهنگی و تلفیق، مطالعاتی و کارشناسی سازماندهی شد. رده مدیریتی و تصمیم‌گیری (شورای برنامه‌ریزی و توسعه استان) نقش برنامه‌ریزی کلان تحقیق را عهده‌دار بود. رده هماهنگی و تلفیق (معاونت برنامه‌ریزی استانداری) وظیفه چارچوب‌دهی و هدایت کارشناسی، نظارت و هماهنگی را بر عهده داشت و دانشگاه خواجه نصیرالدین طوسی به عنوان مشاور طرح با همکاری تیم کارشناسی استانی وظیفه انجام مطالعات کارشناسی در فازهای مختلف تحقیق را عهده‌دار بوده‌اند. بر اساس سازماندهی انجام شده گروه‌های مطالعاتی با همکاری کارشناسان استان تشکیل شد. این گروه‌ها در نخستین مرحله برای ترسیم توزیع فضایی و شناخت وضع موجود در بخش‌های مختلف در استان اقدام نموده که حاصل این تلاش‌ها تهیه گزارش‌ها در پنج بخش شامل: شناخت وضع موجود و روند گذشته منابع طبیعی و محیط زیست، شناخت وضع موجود و روند گذشته نظام سکونتگاهی و جمعیت، شناخت وضع موجود و روند گذشته ویژگی‌های اقتصادی، شناخت وضع موجود و روند گذشته ویژگی‌های فرهنگی و اجتماعی به همراه آلبوم نقشه‌ها بوده است. مرحله دوم این طرح مشتمل بر تدوین تحلیل ساختار فضایی توسعه استان و تهیه طرح پایه آمایش استان بوده که در دست تهیه است.

در انجام مطالعات آمایش، وجود نقشه‌های توزیع فضایی یکی از ارکان اصلی تحلیل فضایی استان به حساب می‌آید. بدین منظور سعی شد برای انجام مطالعات آمایش به شکل مطلوب، در مرحله اول سیستم اطلاعات جغرافیایی مورد نیاز استان تهیه شود تا نقشه‌های مورد نیاز هر بخش از طریق این سیستم استخراج و در اختیار بخش‌های مختلف مطالعاتی قرار گیرد. سال مبنای بررسی اطلاعات وضع موجود بخش‌ها سال ۱۳۸۵ تعیین شد که در آن مقطع زمانی استان شامل ۲۱ شهرستان



بوده است. بدین لحاظ سعی خواهد شد در ویرایش‌های بعدی اطلاعات گزارش‌ها با توجه به اضافه شدن شهرستان‌های جدید در استان به هنگام شوند.

در جریان مطالعات، تلاش شده است کلیه گزارش‌های آمایش استان که در گذشته تهیه شده به دقت بررسی شود. در فرآیند این تحقیق برای آماده‌سازی سیستم اطلاعات جغرافیایی استان و نیز انجام مطالعات، ارتباط‌های مستمری با دستگاه‌های اجرایی استان برقرار شد و از اطلاعات و نظرات آنها در تهیه مطالب استفاده شده است.

در پایان با امید به این که مجموعه گزارش‌های یاد شده در تصمیم‌سازی‌های استان مورد استفاده قرار گیرد، بر خود لازم می‌دانم از استاندار فرهیخته استان جناب آقای دکتر ذاکر اصفهانی به سبب هدایت و راهنمایی‌های مدبرانه در این راه قدردانی نمایم.

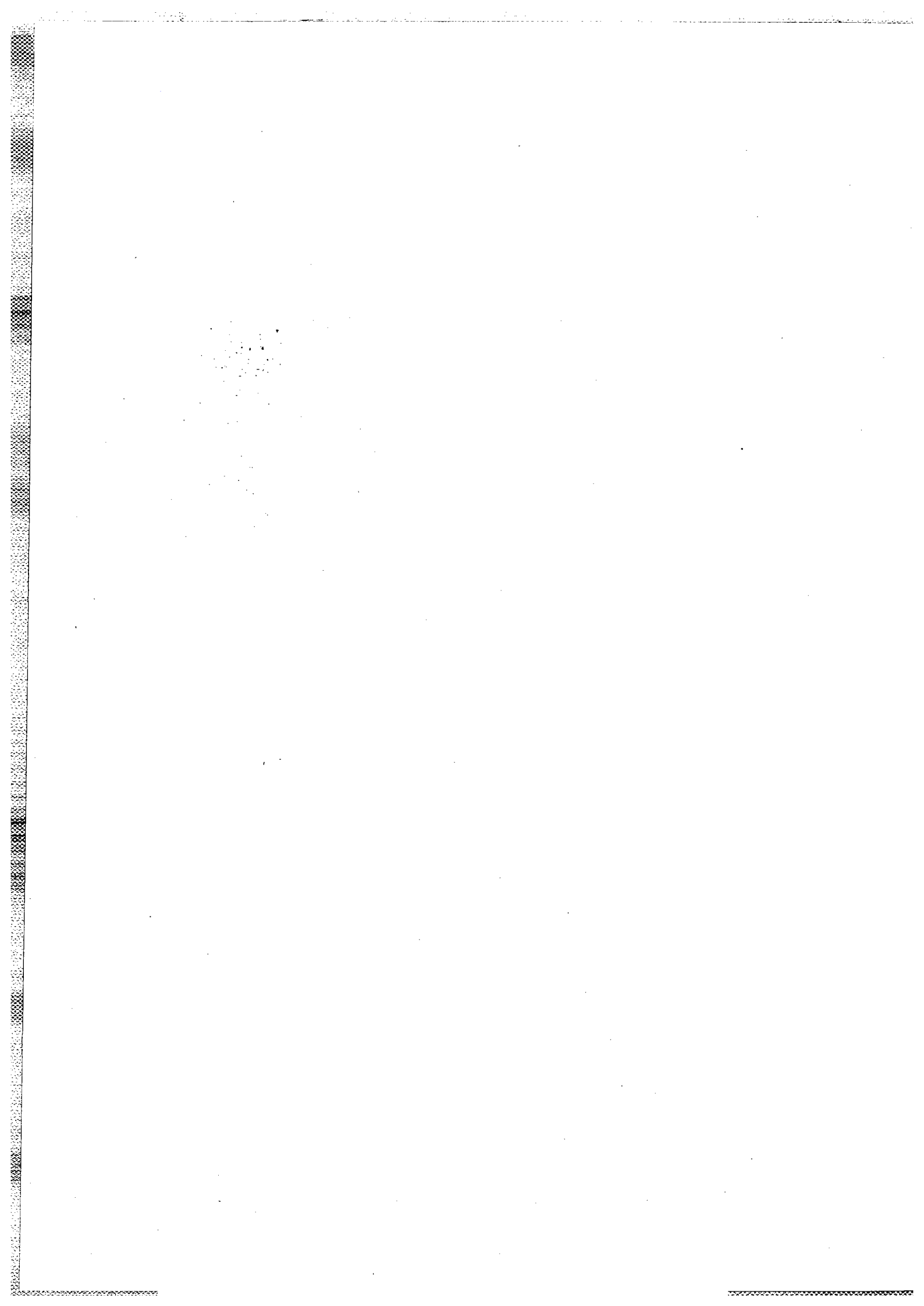
از جناب آقای بختیاری (استاندار وقت) و مسئولان دستگاه‌های اجرایی استان به جهت همکاری و پشتیبانی و همچنین از اعضای گروه‌های مطالعاتی و کارشناسان دستگاه‌های اجرایی به دلیل همکاری در ارائه اطلاعات و نظرات کارشناسی صمیمانه تشکر و سپاسگزاری می‌شود.

امید است با ارائه دیدگاه‌ها و نظرات کارشناسی خود ما را در پر بار کردن گزارش‌ها در ویرایش‌های بعدی و فعالیت‌های مشابه یاری فرمایید.

علیرضا همدانیان

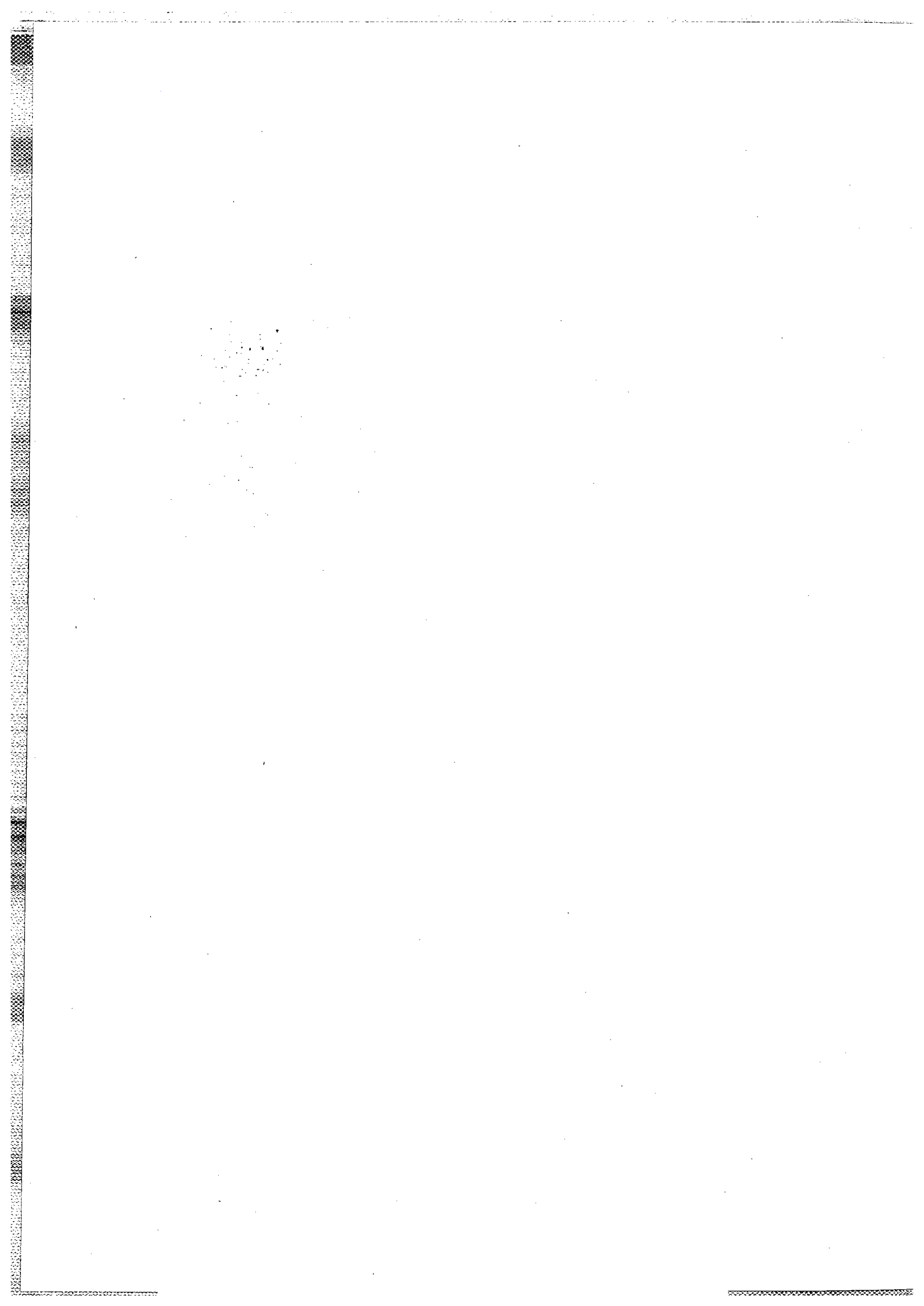
سرپرست معاونت برنامه‌ریزی

استانداری اصفهان



شناخت وضع موجود و روند گذشته

سکونگاه های شهر



## فهرست مطالب

صفحه	عنوان
۱۵	مقدمه
۱۷	۱- گونه‌شناسی شهرها
۱۷	۱-۱- شهرهای واقع در نواحی دشتی
۱۸	۲-۱- شهرهای واقع در نواحی کوهپایه‌ای
۱۸	۳-۱- شهرهای واقع در نواحی کوهستانی
۱۹	۴-۱- شهرهای واقع در نواحی حاشیه کویر
۳۱	۲- تحلیل روند شهرنشینی استان و جایگاه آن در کشور
۴۷	۱-۲- شاخص گسترش شهرنشینی
۵۷	۲-۲- جوامع و کانون‌ها
۶۹	۳- تحلیل مشکلات و عدم تعادل‌ها در استقرار جمعیت شهری استان
۶۹	۱-۳- توزیع شهرهای استان بر حسب مدل رتبه-اندازه
۸۳	۲-۳- شاخص‌های تمرکز شهری
۸۳	۱-۲-۳- شاخص نخست شهری (بزرگسری)
۸۳	۲-۲-۳- شاخص چهار شهر
۸۴	۳-۲-۳- شاخص امتیاز استاندارد
۹۱	۴-۲-۳- شاخص ضریب تفاوت
۹۲	۳-۳- بررسی تجمع شهری شهرهای استان اصفهان با استفاده از منحنی لورنتز و ضریب جینی
۹۵	۱-۳-۳- بررسی منحنی لورنتز در سطح طبقات شهری
۹۷	۴-۳- تحلیل گرایش‌های فضایی از طریق آنتروپی نسبی و مطلق
۱۰۴	۴- عملکرد غالب اقتصادی مراکز شهری
۱۰۵	۱-۴- تعیین نقش و کارکرد اقتصادی شهر
۱۲۳	۵- سطح‌بندی سکونتگاه‌های شهری
۱۲۳	۱-۵- روش توسعه یافتگی موريس
۱۲۵	۲-۵- مدل پتانسیل جمعیتی و ضریب دسترسی مراکز
۱۴۸	۶- حوزه نفوذ شهری

## فهرست مطالب

صفحه

عنوان

---

۱۵۳.....	۷- نظام خدمات گیری شهرهای استان.....
۱۷۷.....	۸- جهت گیری های اساسی نظام شهری.....
۱۷۹.....	منابع و مآخذ:.....

## فهرست جداول

عنوان	صفحه
جدول (۱-۱) جمعیت (بازسازی نشده)، نرخ رشد و گونه شناسی شهرهای استان اصفهان طی سال های ۸۵-۱۳۴۵.....	۲۰
جدول (۲-۱) جمعیت (بازسازی نشده)، سهم و متوسط نرخ رشد شهرهای استان اصفهان در نواحی مختلف جغرافیایی (۸۵-۱۳۴۵).....	۲۶
جدول (۳-۱) جمعیت (بازسازی شده)، سهم و متوسط نرخ رشد شهرهای استان اصفهان در نواحی مختلف جغرافیایی (۸۵-۱۳۴۵).....	۲۹
جدول (۴-۱) مساحت و تراکم جمعیت شهرهای استان اصفهان در نواحی مختلف جغرافیایی (۱۳۶۵ و ۱۳۸۵).....	۳۰
جدول (۱-۲) جمعیت (بازسازی شده)، نرخ رشد و گونه شناسی شهرهای استان اصفهان طی سال های ۸۵-۱۳۴۵.....	۳۳
جدول (۲-۲) رتبه بندی شهرهای استان بر اساس متوسط نرخ رشد سالانه جمعیت در طی سال های ۸۵-۱۳۴۵.....	۳۹
جدول (۳-۲) مقایسه نرخ رشد جمعیت و نسبت شهرنشینی استان اصفهان و کشور (۸۵-۱۳۴۵).....	۴۳
جدول (۴-۲) درصد جمعیت شهری و روستایی در سطح کشور، استان و شهرستان (۸۵-۱۳۶۵).....	۴۵
جدول (۵-۲) رتبه بندی شاخص شتاب گسترش شهرنشینی در شهرستان های استان اصفهان (۸۵-۱۳۶۵).....	۴۸
جدول (۶-۲) مقایسه نرخ رشد جمعیت شهری و شاخص شتاب گسترش شهرنشینی کشور و استان اصفهان (۸۵-۱۳۴۵).....	۴۹
جدول (۷-۲) مقایسه نرخ رشد و نسبت شهرنشینی کشور، استان و شهرستان (۸۵-۱۳۶۵).....	۵۰
جدول (۸-۲) طبقه بندی شهرهای استان اصفهان براساس اندازه طی سال های ۸۵-۱۳۴۵.....	۶۲
جدول (۱-۳) رتبه - اندازه شهرهای استان اصفهان (۱۳۴۵).....	۷۳
جدول (۲-۳) رتبه - اندازه شهرهای استان اصفهان (۱۳۵۵).....	۷۴
جدول (۳-۳) رتبه - اندازه شهرهای استان اصفهان (۱۳۶۵).....	۷۶
جدول (۴-۳) رتبه - اندازه شهرهای استان اصفهان (۱۳۷۵).....	۷۸
جدول (۵-۳) رتبه - اندازه شهرهای استان اصفهان (۱۳۸۵).....	۸۰
جدول (۶-۳) شاخص نخست شهری استان اصفهان به تفکیک استان و شهرستان (۸۵-۱۳۴۵).....	۸۵
جدول (۷-۳) الگوی ریچاردسون در تعیین درجه برتری شهری با استفاده از شاخص مهتا.....	۸۶
جدول (۸-۳) بررسی تمرکز شهری شبکه شهری استان اصفهان با استفاده از شاخص مهتا (۸۵-۱۳۴۵).....	۸۶
جدول (۹-۳) امتیاز استاندارد شهرهای استان اصفهان (۸۵-۱۳۴۵).....	۸۸

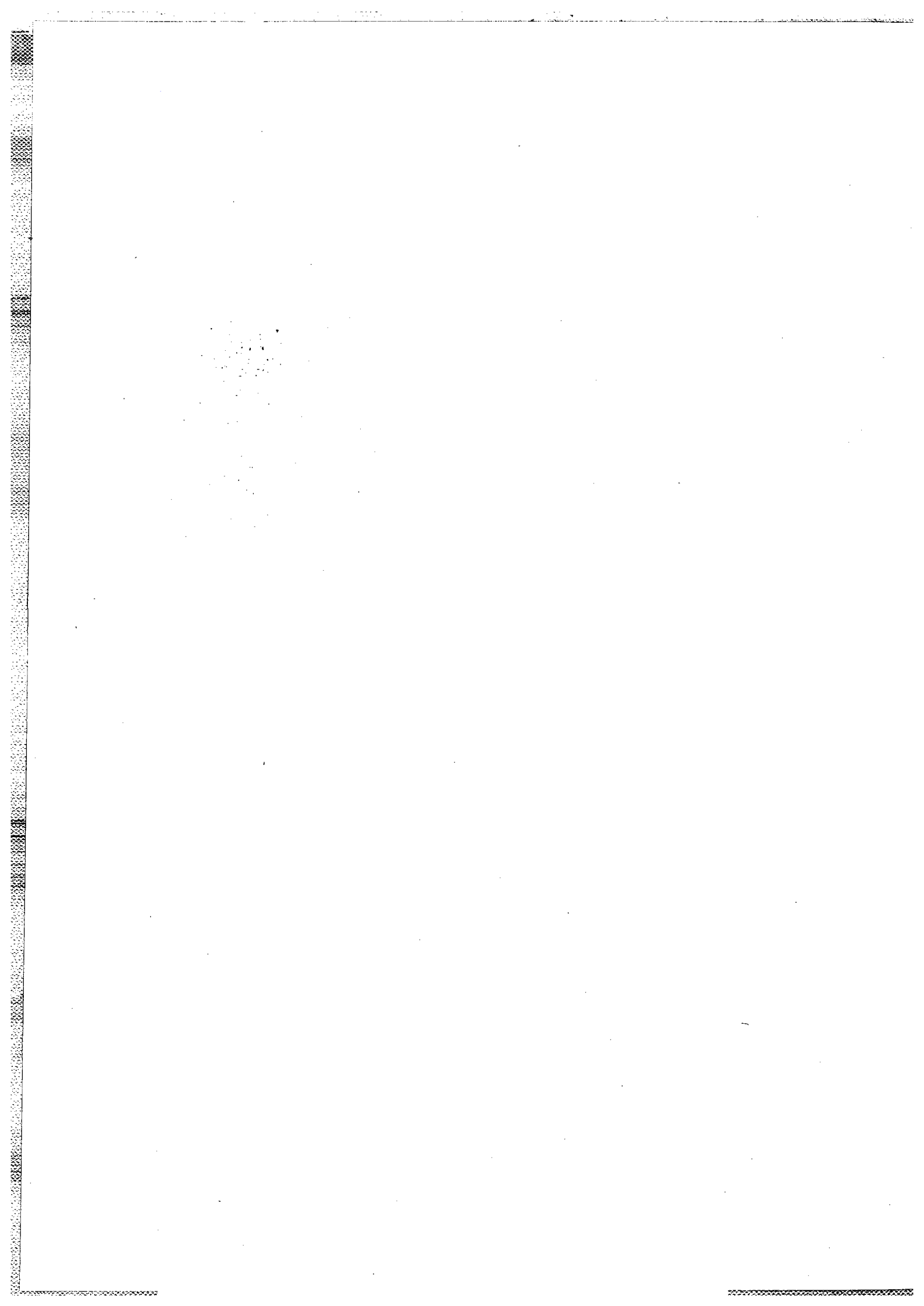
## فهرست جداول

صفحه	عنوان
۹۶	جدول (۱۰-۳) روند تغییرات ضریب جینی در شبکه شهری استان اصفهان بر اساس طبقات مختلف جمعیتی (۸۵-۱۳۴۵)
۹۸	جدول (۱۱-۳) محاسبه تغییرات ضریب آنترویی مطلق و نسبی شهرهای استان اصفهان (۸۵-۱۳۴۵)
۱۰۷	جدول (۱-۴) ضریب مکانی و شناخت فعالیت شهرهای استان اصفهان در گروه‌های مختلف اقتصادی در سال ۱۳۸۵ (در سطح استان) ...
۱۲۲	جدول (۲-۴) فعالیت‌های پایه اقتصادی در شهرهای استان اصفهان بر حسب گروه‌های عمده فعالیت (در سطح استان) ۸۵-۱۳۷۵ ..
۱۲۷	جدول (۱-۵) سطح‌بندی شهرهای استان اصفهان (با احتساب شهر اصفهان) بر اساس روش توسعه یافتگی موریس .....
۱۳۳	جدول (۲-۵) رتبه‌بندی شهرهای استان اصفهان (با احتساب شهر اصفهان) بر اساس روش توسعه یافتگی موریس .....
۱۳۴	جدول (۳-۵) سطح‌بندی شهرهای استان اصفهان (بدون احتساب شهر اصفهان) بر اساس روش توسعه یافتگی موریس ...
۱۴۱	جدول (۴-۵) رتبه‌بندی شهرهای استان اصفهان (بدون احتساب شهر اصفهان) بر اساس روش توسعه یافتگی موریس .....
۱۴۲	جدول (۵-۵) رتبه‌بندی شهرهای استان اصفهان بر اساس شاخص‌های میزان دسترسی، پتانسیل جمعیتی و درآمد شهرداری (۱۳۸۵) ۱۴۲
۱۶۱	جدول (۱-۷) نظام خدمات‌گیری شهرهای استان اصفهان .....
۱۷۱	جدول (۲-۷) نظام خدمات‌گیری (خدمات آموزشی) شهرهای استان اصفهان .....
۱۷۲	جدول (۳-۷) نظام خدمات‌گیری (خدمات اداری) شهرهای استان اصفهان .....
۱۷۴	جدول (۴-۷) نظام خدمات‌گیری (خدمات تجاری) شهرهای استان اصفهان .....
۱۷۶	جدول (۵-۷) نظام خدمات‌گیری (خدمات درمانی) شهرهای استان اصفهان .....



## فهرست نمودارها

صفحه	عنوان
۵۲	نمودار (۱-۲) سهم جمعیت شهری و روستایی شهرستان‌های استان اصفهان (۱۳۶۵).....
۵۲	نمودار (۲-۲) سهم جمعیت شهری و روستایی شهرستان‌های استان اصفهان (۱۳۷۵).....
۵۳	نمودار (۳-۲) سهم جمعیت شهری و روستایی شهرستان‌های استان اصفهان (۱۳۸۵).....
۵۳	نمودار (۴-۲) مقایسه نسبت شهرنشینی در شهرستان‌های استان اصفهان (۸۵-۱۳۶۵).....
۶۵	نمودار (۵-۲) هرم تعداد شهرهای استان اصفهان در طبقات مختلف جمعیتی در سال ۱۳۵۵.....
۶۵	نمودار (۶-۲) هرم جمعیت شهرهای استان اصفهان در طبقات مختلف جمعیتی در سال ۱۳۵۵.....
۶۶	نمودار (۷-۲) هرم تعداد شهرهای استان اصفهان در طبقات مختلف جمعیتی در سال ۱۳۶۵.....
۶۶	نمودار (۸-۲) هرم جمعیت شهرهای استان اصفهان در طبقات مختلف جمعیتی در سال ۱۳۶۵.....
۶۷	نمودار (۹-۲) هرم تعداد شهرهای استان اصفهان در طبقات مختلف جمعیتی در سال ۱۳۷۵.....
۶۷	نمودار (۱۰-۲) هرم جمعیت شهرهای استان اصفهان در طبقات مختلف جمعیتی در سال ۱۳۷۵.....
۶۸	نمودار (۱۱-۲) هرم تعداد شهرهای استان اصفهان در طبقات مختلف جمعیتی در سال ۱۳۸۵.....
۶۸	نمودار (۱۲-۲) هرم جمعیت شهرهای استان اصفهان در طبقات مختلف جمعیتی در سال ۱۳۸۵.....
۷۱	نمودار (۱-۳) لگاریتم رتبه - اندازه شهرهای استان اصفهان (۱۳۶۵).....
۷۱	نمودار (۲-۳) لگاریتم رتبه - اندازه شهرهای استان اصفهان (۱۳۷۵).....
۷۲	نمودار (۳-۳) لگاریتم رتبه - اندازه شهرهای استان اصفهان (۱۳۸۵).....
۸۷	نمودار (۴-۳) روند ضریب بزرگسری و تمرکز در شبکه شهری استان اصفهان (۸۵-۱۳۴۵).....
۹۳	نمودار (۵-۳) منحنی لورنز شبکه شهری استان اصفهان (۱۳۵۵).....
۹۳	نمودار (۶-۳) منحنی لورنز شبکه شهری استان اصفهان (۱۳۶۵).....
۹۴	نمودار (۷-۳) منحنی لورنز شبکه شهری استان اصفهان (۱۳۷۵).....
۹۴	نمودار (۸-۳) منحنی لورنز شبکه شهری استان اصفهان (۱۳۸۵).....
۱۲۷	نمودار (۱-۴) روند تغییرات نقش غالب مراکز شهرستان‌های استان اصفهان در سال‌های ۸۵-۱۳۷۵ با استفاده از روش پوزوگاریبه.....



## فهرست نقشه ها

صفحه	عنوان
۲۷	نقشه (۱-۱) پراکنندگی سکونتگاه‌های شهری استان در سطوح ارتفاعی
۴۴	نقشه (۱-۲) نقشه تغییرات نسبت شهرنشینی در شهرستان‌های استان در طی سال‌های ۱۳۶۵-۸۵
۵۵	نقشه (۲-۲) تحول نظام شهری استان اصفهان در طی سال‌های ۱۳۴۵-۸۵
۶۳	نقشه (۳-۲) اندازه و پراکنش شهرهای استان طی سال‌های ۱۳۴۵-۸۵
۱۵۱	نقشه (۱-۶) خطوط هم پتانسیل جاذبه و حوزه‌های نفوذ نظری شهرهای استان اصفهان در سال ۱۳۸۵
۱۵۶	نقشه (۱-۷) اخذ خدمات آموزشی شهرهای استان
۱۵۷	نقشه (۲-۷) اخذ خدمات اداری شهرهای استان
۱۵۸	نقشه (۳-۷) اخذ خدمات تجاری شهرهای استان
۱۵۹	نقشه (۴-۷) اخذ خدمات درمانی شهرهای استان