

جمهوری اسلامی ایران  
وزارت کشور  
استاندارد استان  
معاونت برنامه ریزی

# طرح پایه آمایش استان صهفستان

بخش سوم

شناخت وضع موجود و روند گذشته  
ویژگی های اقتصادی

۲. معدن

۱. صنعت

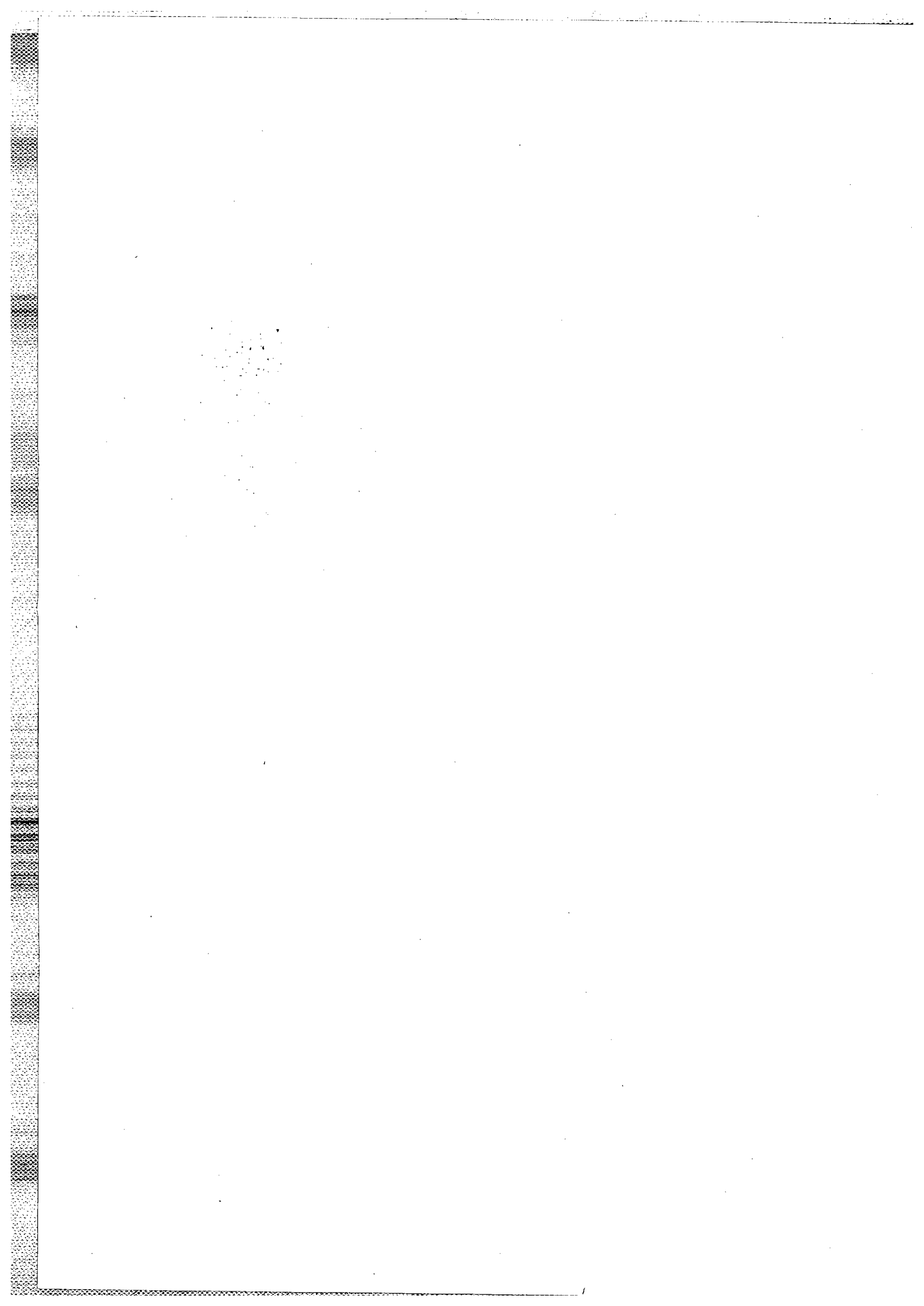
۳. اقتصاد منطقه ای



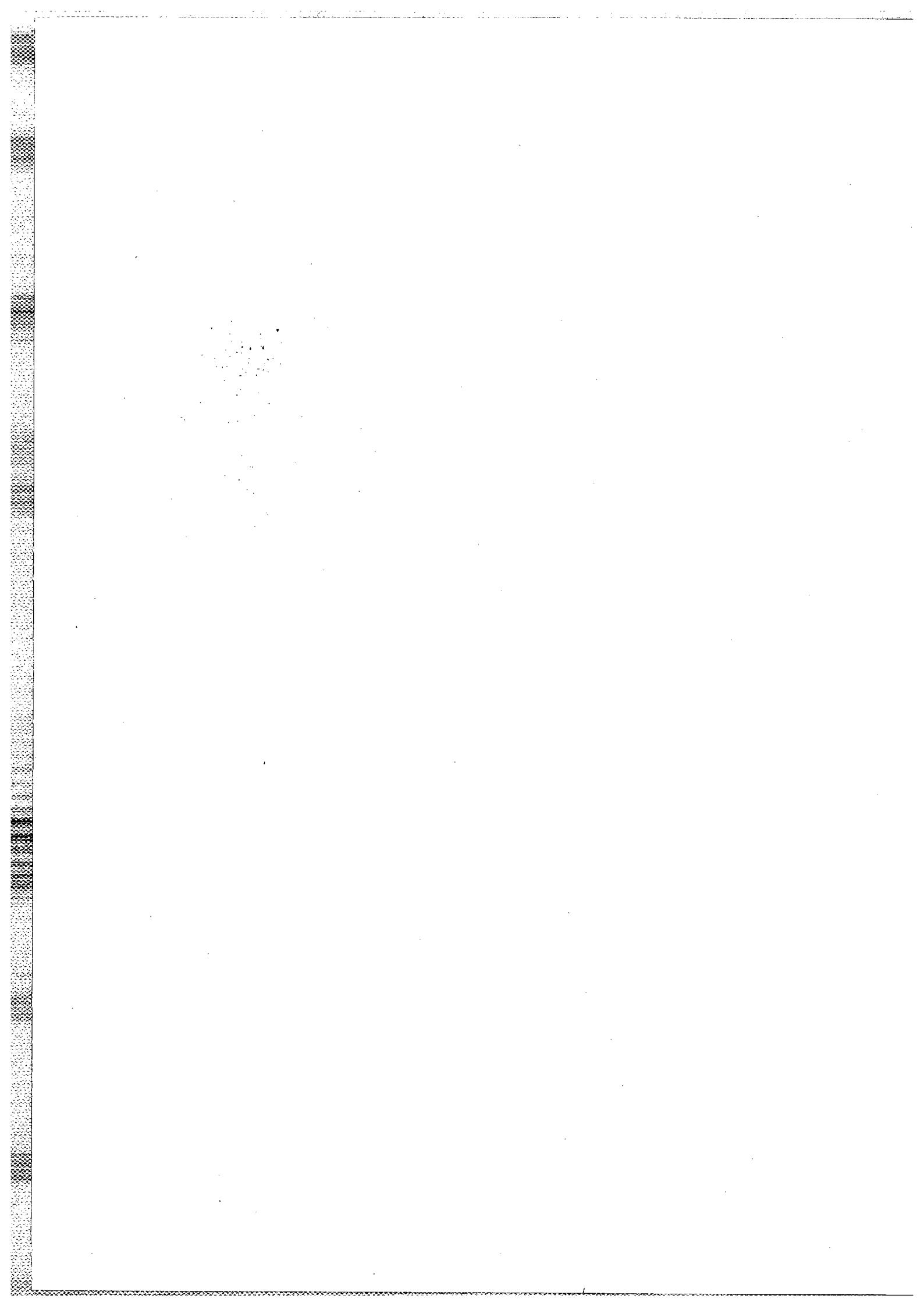
دانشگاه صنعتی خواجه نصیرالدین طوسی

ویرایش اول

تابستان ۱۳۸۹







## همکاران

### گروه ارزیابی مطالعات:

رضا شیرازی نژاد ، میترا بهیان ، اکبر مهدی پور، مهرداد کاشف، حسین صافی، صبا بهداد، محمد میرزایی ، عباس کیانی، حیدر صرامی، فریده عشقی ، حمیدزهدتاب، بهمن صادقی لاریمی، محمدصادقی زاده، سعادت طهماسبی ، الهه زرمهر، مریم منوچهری.

### گروه هماهنگی مطالعات:

اکبر مهدی پور، مهرداد کاشف، حسین صافی، صبا بهداد، محمد میرزایی ، عباس کیانی، حیدر صرامی، فریده عشقی.

### بخش‌ها:

#### بخش اول: شناخت وضع موجود و روند گذشته منابع طبیعی و محیط زیست

- |                         |               |
|-------------------------|---------------|
| حیدر صرامی              | - منابع طبیعی |
| مهدی ریاحی، مریم فرهمند | - محیط زیست   |
| صبا بهداد               | - منابع آب    |

#### بخش دوم: شناخت وضع موجود و روند گذشته نظام سکونتگاهی و جمعیت

- |                                |                                      |
|--------------------------------|--------------------------------------|
| فریده عشقی، عباس کیانی         | - نظام سکونتگاه‌های شهری             |
| حیدر صرامی ، بهمن صادقی لاریمی | - نظام سکونتگاه‌های روستایی و عشایری |
| احمدرضا نادری                  | - جمعیت                              |

**بخش سوم: شناخت وضع موجود و روند گذشته ویژگی های اقتصادی**

- |   |                   |
|---|-------------------|
| میترا بهیان   | - نفت             |
| یداله سلیمانی   | - گاز             |
| مریم نادری  | - برق             |
| فرهاد حیدری   | - حمل و نقل       |
| سید حسین میر محمد صادقی   | - پست و مخابرات   |
| مهرداد کاشف، گودرز صادقی، محمدرضا صالحی،<br>حمیدرضا ریاضیات فرد | - کشاورزی         |
| محمد میرزایی  | - اشتغال          |
| طهمورث الیاسی، محمدرضا قاسمی                                    | - اقتصاد منطقه ای |
| محسن ایروانی  | - صنعت و معدن     |

**بخش چهارم: شناخت وضع موجود و روند گذشته ویژگی های فرهنگی و اجتماعی**

- |                                  |                  |
|----------------------------------|------------------|
| حمید زهتاب                       | - آموزش عمومی    |
| بهمن مرادی، احمدرضا کاظمی        | - آموزش عالی     |
| داود شاکری                       | - گردشگری        |
| گودرز مرادی                      | - فرهنگ و هنر    |
| محمد صادقی زاده، محمدحسین مینویی | - بهداشت و درمان |
| مریم منوچهری                     | - بهزیستی        |
| آزیتا سلیمانی                    | - تربیت بدنی     |
- بخش پنجم: آلبوم نقشه ها**
- محسن زندی، سید محمد رنجبران، عباس کیانی،  
میترا خوش خلق

## پیش‌گفتار

استان اصفهان با برخورداری از نیروی انسانی کارآمد و منابع طبیعی سرشار و موقعیت خاص اقلیمی آن یکی از مناطق مهم زیست و فعالیت در کشور به شمار می‌رود. لیکن عدم توجه به ناهمگونی ساختارهای اقتصادی، اجتماعی و فرهنگی در مناطق مختلف استان طی سال‌های گذشته، رشد نامتوازن این مناطق را در پی داشته است. بی‌توجهی به این عدم تعادل‌ها، دسترسی به اهدافی چون استفاده بهینه از ظرفیت‌ها، توزیع عادلانه درآمد، توزیع متناسب جغرافیایی جمعیت و در نهایت توسعه اقتصادی استان را دشوارتر کرده است. از این‌رو شناخت تفاوت‌های منطقه‌ای و مطالعه ساختارها و عوامل موثر بر آن، به منظور رسیدن به توسعه پایدار اجتناب‌ناپذیر است و حرکت در این مسیر با تدوین برنامه آمایش سرزمین قابل تحقق خواهد بود.

آمایش سرزمین ارزیابی نظام‌مند عوامل طبیعی، اجتماعی، اقتصادی، فرهنگی و ... به منظور یافتن راهی برای تشویق و کمک به جامعه کاربران، بهره‌برداران و مالکان در انتخاب گزینه‌هایی مناسب برای افزایش و پایداری توان سرزمینی در جهت برآورد نیازهای جامعه است.

در سال‌های اخیر هم‌زمان با تکالیف برنامه‌های پنج‌ساله توسعه کشور، بر انجام برنامه‌ریزی منطقه‌ای و آمایش سرزمین نیز تاکید شده است. بدین لحاظ در راستای تهیه برنامه پنج‌ساله توسعه اقتصادی، اجتماعی و فرهنگی استان اصفهان، انجام مطالعات آمایش در دستور کار قرار گرفت. در این راستا اولین گام، تلاش برای انجام مطالعات راهبردی آمایش در قالب تهیه طرح پایه آمایش استان بوده است.

تهیه یک برنامه آمایش کارآ و اثربخش برای استان مستلزم استفاده از تمامی پتانسیل‌های استان و کشور و بهره‌گیری از تمامی توان جامعه فعال در آمایش شامل: تصمیم‌گیران، برنامه‌ریزان و کاربران است.

بدین منظور در ابتدا تشکیلات سازمانی برای این مطالعات تعریف و بر اساس تمهیدات انجام شده تشکیلات مطالعات آمایش استان با توجه به نوع و ماهیت تحقیق در سه رده مدیریتی و تصمیم‌گیری، هماهنگی و تلفیق، مطالعاتی و کارشناسی سازماندهی شد. رده مدیریتی و تصمیم‌گیری (شورای برنامه‌ریزی و توسعه استان) نقش برنامه‌ریزی کلان تحقیق را عهده‌دار بود. رده هماهنگی و تلفیق (معاونت برنامه‌ریزی استانداری) وظیفه چارچوب‌دهی و هدایت کارشناسی، نظارت و هماهنگی را بر عهده داشت و دانشگاه خواجه نصیرالدین طوسی به عنوان مشاور طرح با همکاری تیم کارشناسی استانی وظیفه انجام مطالعات کارشناسی در فازهای مختلف تحقیق را عهده‌دار بوده‌اند.

بر اساس سازماندهی انجام شده گروه‌های مطالعاتی با همکاری کارشناسان استان تشکیل شد. این گروه‌ها در نخستین مرحله برای ترسیم توزیع فضایی و شناخت وضع موجود در بخش‌های مختلف در استاناقدام نموده که حاصل این تلاش‌ها تهیه گزارش‌ها در پنج بخش شامل شناخت وضع موجود و روند گذشته منابع طبیعی و محیط زیست، شناخت وضع موجود و روند گذشته نظام سکونتگاهی و جمعیت، شناخت وضع موجود و روند گذشته ویژگی‌های اقتصادی، شناخت وضع موجود و روند گذشته ویژگی‌های فرهنگی و اجتماعی به همراه آلبوم نقشه‌ها بوده است. مرحله دوم این طرح مشتمل بر تدوین تحلیل ساختار فضایی توسعه استان و تهیه طرح پایه آمایش استان بوده که در دست تهیه می‌باشد.

در انجام مطالعات آمایش، وجود نقشه‌های توزیع فضایی یکی از ارکان اصلی تحلیل فضایی استان به حساب می‌آید. بدین منظور سعی شد برای انجام مطالعات آمایش به شکل مطلوب، در مرحله اول سیستم اطلاعات جغرافیایی مورد نیاز استان تهیه شود تا نقشه‌های مورد نیاز هر بخش از طریق این سیستم استخراج و در اختیار بخش‌های مختلف مطالعاتی قرار گیرد. سال مبنای بررسی اطلاعات وضع موجود بخش‌ها سال ۱۳۸۵ تعیین شد که در آن مقطع زمانی استان شامل ۲۱ شهرستان بوده است. بدین لحاظ سعی خواهد شد در ویرایش‌های بعدی اطلاعات گزارش‌ها با توجه به اضافه شدن شهرستان‌های جدید در استان به هنگام شوند.

در جریان مطالعات، تلاش شده است کلیه گزارش‌های آمایش استان که در گذشته تهیه شده به دقت بررسی شود. در فرآیند این تحقیق برای آماده‌سازی سیستم اطلاعات جغرافیایی استان و نیز انجام مطالعات، ارتباط‌های مستمری با دستگاه‌های اجرایی استان برقرار شد و از اطلاعات و نظرات آنها در تهیه مطالب استفاده شده است.



در پایان با امید به این که مجموعه گزارش‌های یاد شده در تصمیم‌سازی‌های استان مورد استفاده قرار گیرد، بر خود لازم می‌دانم از استاندار فرهیخته استان جناب آقای دکتر ذاکر اصفهانی به سبب هدایت و راهنمایی‌های مدبرانه در این راه قدردانی نمایم.

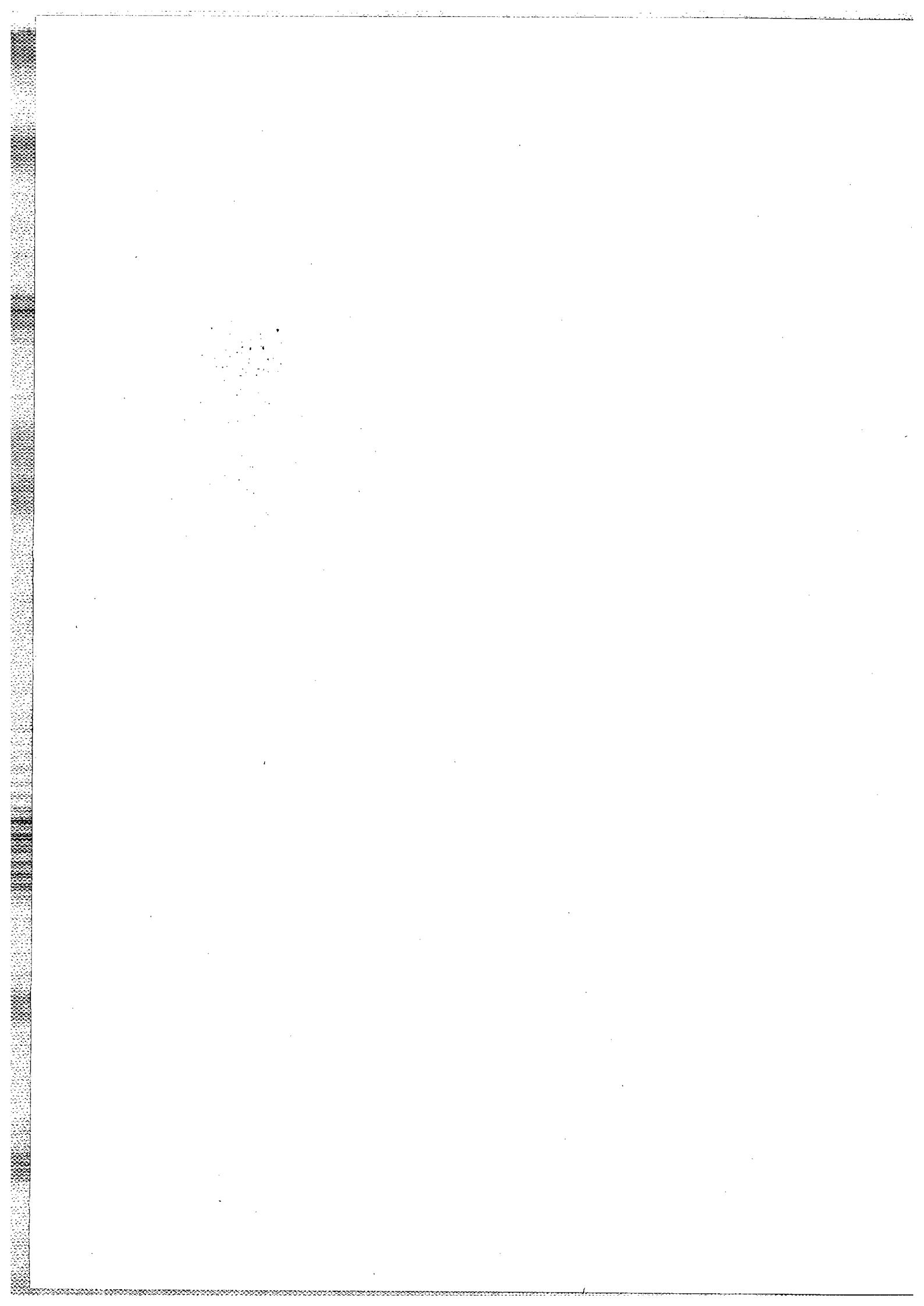
از جناب آقای بختیاری (استاندار وقت) و مسئولان دستگاه‌های اجرایی استان به جهت همکاری و پشتیبانی و همچنین از اعضای گروه‌های مطالعاتی و کارشناسان دستگاه‌های اجرایی به دلیل همکاری در ارائه اطلاعات و نظرات کارشناسی صمیمانه تشکر و سپاسگزاری می‌شود.

امید است با ارائه دیدگاه‌ها و نظرات کارشناسی خود ما را در پر بار کردن گزارش‌ها دز ویرایش‌های بعدی و فعالیت‌های مشابه یاری فرماید.

علیرضا همدانیان

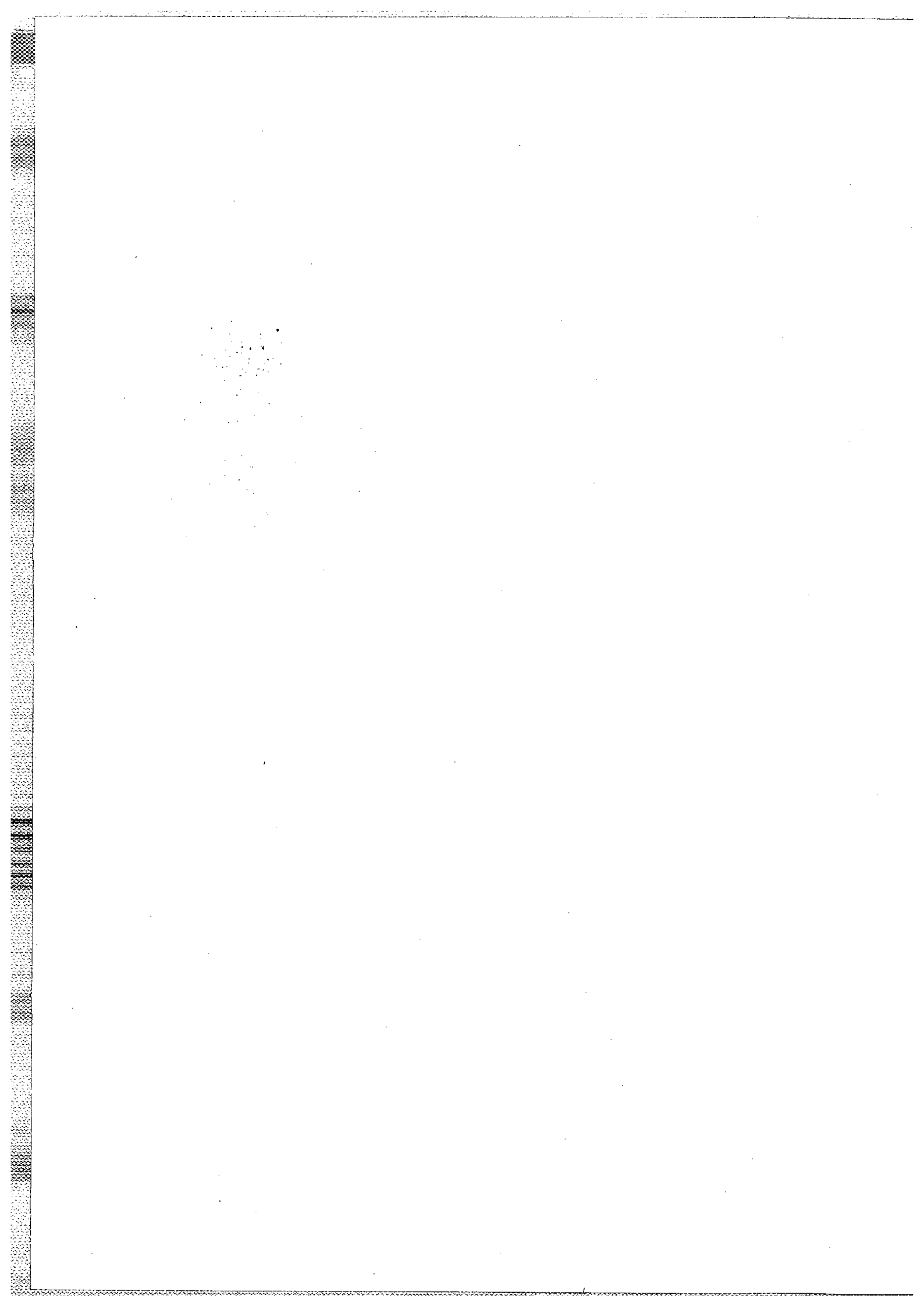
سرپرست معاونت برنامه‌ریزی

استانداری اصفهان



شاخست وضع موجود و روند گذشته

صنعت



## فهرست مطالب

صفحه	عنوان
۱۹	مقدمه
۲۰	۱- جایگاه استان اصفهان در کل بخش صنعت کشور
۲۰	۱-۱- جایگاه کلی استان در بخش صنعت کشور
۲۲	۲-۱- جایگاه استان در بخش صنعت کشور از حیث شاخص‌های عمده
۲۵	۲- نقش و جایگاه استان در رشته فعالیت‌های عمده صنعتی کشور
۲۶	۳- نقش و جایگاه بخش صنعت در اقتصاد استان اصفهان
۲۸	۴- جایگاه شهرستان‌های استان در بخش صنعت استان
۳۲	۵- سطح و رتبه توسعه صنعتی شهرستان‌های استان
۳۹	۶- گرایش‌ها حاکم بر توسعه فضایی بخش صنعت در استان
۴۱	۶-۱- تمرکز فضایی فعالیت‌های صنعتی در استان
۴۶	۶-۲- تخصص منطقه‌ای شهرستان‌ها در فعالیت‌های عمده صنعتی
۵۰	۷- مشکلات و ناهنجاری‌های فضایی توسعه بخش صنعت در استان
۵۰	۸- قابلیت‌های توسعه بخش صنعت در استان
۵۸	۹- حوزه‌ها و مناطق عمده صنعتی استان
۶۱	۱۰- شهرک‌ها و نواحی صنعتی استان
۶۸	۱۱- توزیع فضایی و اولویت‌های توسعه شهرک‌ها و نواحی صنعتی استان
۸۳	۱۲- جمع‌بندی و نتیجه‌گیری

## فهرست جداول

صفحه	عنوان
۲۱	جدول (۱-۱) سهم و رتبه استان اصفهان از بخش های عمده اقتصادی در سال های ۱۳۷۹ و ۱۳۸۵
۲۱	جدول (۲-۱) سهم بخش صنعت استان اصفهان از بخش صنعت کل کشور طی سال های ۸۵-۱۳۷۹
۲۴	جدول (۳-۱) آمار کارگاه های صنعتی دارای ده نفر کارکن و بیشتر کشور و استان در سال های ۱۳۷۳ و ۱۳۸۴
۲۶	جدول (۱-۲) سهم و رتبه استان اصفهان در رشته فعالیت های عمده صنعتی کشور در سال های ۱۳۷۹-۱۳۸۵
۲۷	جدول (۱-۳) سهم بخش های عمده اقتصادی از کل ارزش افزوده استان اصفهان طی سال های ۸۵-۱۳۷۹
۲۹	جدول (۱-۴) سهم شهرستان های استان اصفهان از شاخص های عمده صنعتی در سال ۱۳۷۸
۳۱	جدول (۲-۴) سهم شهرستان های استان اصفهان از شاخص های عمده صنعتی در سال ۱۳۸۴
۳۵	جدول (۱-۵) رتبه بندی شهرستان های استان از حیث توسعه صنعتی بر اساس شاخص های انتخابی در سال ۱۳۸۴
۳۹	جدول (۲-۵) اطلاعات شاخص های انتخابی برای تعیین سطح توسعه صنعتی شهرستان های استان تفکیک چهار گروه
۴۱	جدول (۱-۶) شاخص های تمرکز تعداد کارگاه، تعداد شاغلین و ارزش افزوده کارگاه های صنعتی استان
۴۲	جدول (۲-۶) سهم شهرستان های مختلف و استان در ارزش افزوده فعالیت های عمده صنعتی استان در سال ۱۳۸۴
۴۵	جدول (۳-۶) وضعیت تمرکز فعالیت های عمده صنعتی در شهرستان های مختلف استان در سال ۱۳۸۴
۴۷	جدول (۴-۶) سهم فعالیت های مختلف صنعتی در ارزش افزوده صنعت شهرستان و استان در سال ۱۳۸۴
۴۹	جدول (۵-۶) وضعیت شهرستان های استان از حیث تخصص در فعالیت های عمده صنعتی در سال ۱۳۸۴
۵۴	جدول (۱-۸) سهم فعالیت های استان در ارزش افزوده فعالیت های صنعتی کشور به تفکیک کدهای دو رقمی ISIC
۵۶	جدول (۲-۸) سهم فعالیت های صنعتی استان در ارزش افزوده صنعت استان به تفکیک کدهای دو رقمی ISIC
۵۷	جدول (۳-۸) شاخص ضریب مکان بر مبنای ارزش افزوده فعالیت های صنعتی دارای ده نفر کارکن و بیشتر استان به تفکیک کدهای دو رقمی ISIC
۶۵	جدول (۱-۱۰) مشخصات شهرک ها و نواحی صنعتی استان اصفهان تا پایان سال ۱۳۸۶
۶۹	جدول (۱-۱۱) برخی اطلاعات عمده شهرک ها و نواحی صنعتی فعال استان به تفکیک شهرستان
۷۲	جدول (۲-۱۱) ضریب تمرکز و توزیع شهرک ها و نواحی صنعتی فعال استان به تفکیک شهرستان
۷۵	جدول (۳-۱۱) تعداد و مساحت کل شهرک ها و نواحی صنعتی استان به تفکیک شهرستان
۷۷	جدول (۴-۱۱) وضعیت زیربنای شهرک ها و نواحی صنعتی فعال استان به تفکیک شهرستان

## فهرست جداول

عنوان	صفحه
جدول (۱۱-۵) وضعیت شهرک‌ها و نواحی صنعتی فعال استان از حیث دسترسی به امکانات به تفکیک شهرستان ..... ۸۱	۸۱
جدول (۱۲-۱) اطلاعات شاغلین و افزوده کارگاه های صنعتی دارای ده نفر کارکن و بیشتر استان و برآورد سال ۱۴۰۴ به تفکیک شهرستان ..... ۸۵	۸۵

## فهرست نمودارها

صفحه	عنوان
۲۲.....	نمودار (۱-۱) سهم بخش صنعت استان اصفهان از صنعت کل کشور طی سال‌های ۸۵-۱۳۷۹
۲۸.....	نمودار (۱-۳) سهم بخش‌های عمده اقتصادی استان اصفهان از GDP استان
۳۶.....	نمودار (۱-۵) وضعیت توسعه‌یافتگی صنعتی شهرستان‌های استان براساس شاخص‌های انتخابی در سال ۱۳۸۴



## فهرست نقشه‌ها

صفحه	عنوان
۳۸.....	نقشه (۱-۵) وضعیت توسعه یافتگی صنعتی شهرستان ها.....
۶۰.....	نقشه (۱-۹) موقعیت کانون‌ها و حوزه‌های عمده و شهرک‌های صنعتی استان در محدوده شعاع ۵۰ کیلومتری شهر اصفهان
۶۳.....	نقشه (۱-۱۰) پراکنندگی شهرک‌ها و نواحی صنعتی تحت پوشش شرکت شهرک‌های صنعتی استان.....