



وزارت کشور  
استانداری آصفهان  
معاونت برنامه ریزی

# طرح پایه آمایش استان آصفهان

بخش سوم

شناخت وضع موجود و روند گذشته

ویژگی های اقتصادی

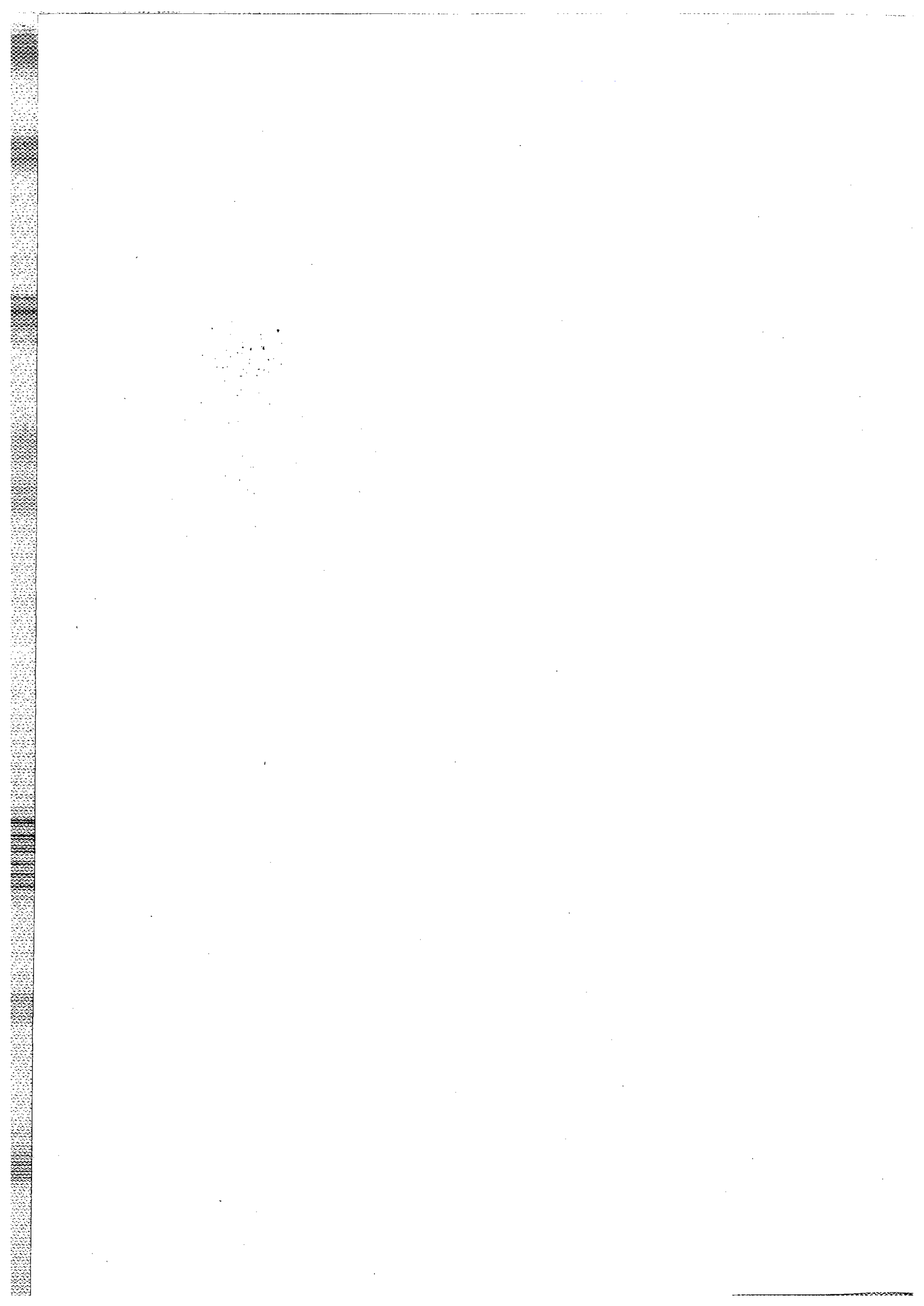
۱. کشاورزی      ۲. اشتغال



دانشگاه صنعتی خواجه نصیرالدین طوسی

ویرایش اول

تابستان ۱۳۸۹



<p>استانداری اصفهان. معاونت برنامه‌ریزی</p> <p>طرح پایه آمایش استان اصفهان / معاونت برنامه‌ریزی استانداری اصفهان. - اصفهان: معاونت برنامه‌ریزی، ۱۳۸۹.</p> <p>۸ ج. : مصور، جدول، نقشه، نمودار (رنگی). کتابنامه.</p> <p>عنوان فرعی: شناخت وضع موجود و روند گذشته</p> <p>مندرجات: ج. ۱. منابع طبیعی و محیط زیست. ج. ۲. منابع آب. ج. ۳. نظام سکونتگاهی و جمعیت. ج. ۴. زیربنایی. ج. ۵. اقتصادی (کشاورزی، اشتغال). ج. ۶. اقتصادی (صنعت و معدن، اقتصاد منطقه‌ای). ج. ۷. فرهنگی و اجتماعی. ج. ۸. نقشه.</p> <p>۱. آمایش سرزمین - اصفهان (استان). ۲. اصفهان (استان) اوضاع اقتصادی. ۳. عمران منطقه‌ای - اصفهان (استان). ۴. آمایش.</p> <p>الف. عنوان ب. عنوان فرعی.</p>	<p>HC ۴۷۷ ۴ ط ۶ الف /</p>
---	-----------------------------------

عنوان: طرح پایه آمایش استان اصفهان

مجری: معاونت پژوهشی دانشگاه صنعتی خواجه نصیرالدین طوسی

نظارت: دکتر علیرضا صالح، همایون ناطقی، علیرضا همدانیان، مسعود صفاری پور

هماهنگی و تنظیم: معاونت برنامه‌ریزی، دفتر برنامه‌ریزی و بودجه، گروه آمایش و برنامه‌ریزی منطقه‌ای

ناشر: استانداری اصفهان، معاونت برنامه‌ریزی، دفتر برنامه‌ریزی و بودجه

چاپ و تکثیر: استانداری اصفهان، معاونت برنامه‌ریزی

تاریخ انتشار: تابستان ۱۳۸۹

شماره: ۱۰۰ نسخه

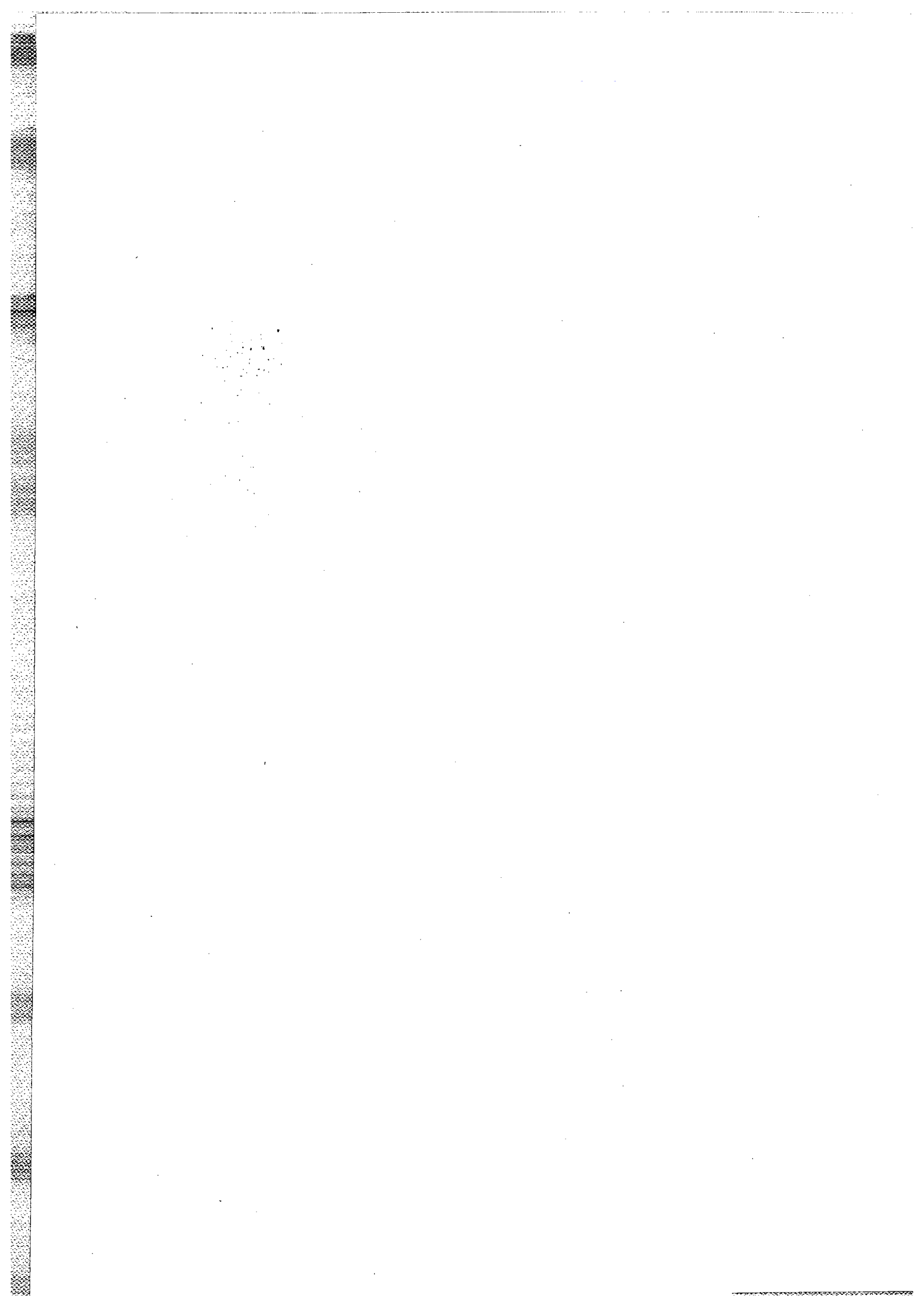
نشانی: اصفهان - خیابان توحید، نیش بهار آزادی، ساختمان شماره ۲ استانداری اصفهان

دورنگار: ۶۲۷۹۴۹۵

تلفن: ۳-۸۱-۲۴۸۰۸۱

شابک: ۹۷۸-۹۶۴-۰۴-۶۴۵۷-۱ ISBN

(همه حقوق برای ناشر محفوظ است)



## همکاران

### گروه ارزیابی مطالعات:

رضا شیرازی نژاد، میترا بهیان، اکبر مهدی پور، مهرداد کاشف، حسین صافی، صبا بهداد، محمد میرزایی، عباس کیانی، حیدرصرامی، فریده عشقی، حمیدزهدتاب، بهمن صادقی لاریمی، محمدصادقی زاده، سعادت طهماسبی، الهه زرمهر، مریم منوچهری.

### گروه هماهنگی مطالعات:

اکبر مهدی پور، مهرداد کاشف، حسین صافی، صبا بهداد، محمد میرزایی، عباس کیانی، حیدرصرامی، فریده عشقی.

### بخش‌ها:

#### بخش اول: شناخت وضع موجود و روند گذشته منابع طبیعی و محیط زیست

- منابع طبیعی: حیدرصرامی
- محیط زیست: مهدی ریاحی، مریم فرمند
- منابع آب: صبا بهداد

#### بخش دوم: شناخت وضع موجود و روند گذشته نظام سکونتگاهی و جمعیت

- نظام سکونتگاه‌های شهری: فریده عشقی، عباس کیانی
- نظام سکونتگاه‌های روستایی و عشایری: حیدرصرامی، بهمن صادقی لاریمی
- جمعیت: احمدرضا نادری

### بخش سوم: شناخت وضع موجود و روند گذشته ویژگی های اقتصادی

میترا بهیان	- نفت
یداله سلیمانی	- گاز
مریم نادری	- برق
فرهاد حیدری	- حمل و نقل
سید حسین میر محمد صادقی	- پست و مخابرات
مهرداد کاشف، گودرز صادقی، محمدرضا صالحی، حمیدرضا ریاضیات فرد	- کشاورزی
محمد میرزایی	- اشتغال
طهمورث الیاسی، محمدرضا قاسمی	- اقتصاد منطقه ای
محسن ایروانی	- صنعت و معدن

### بخش چهارم: شناخت وضع موجود و روند گذشته ویژگی های فرهنگی و اجتماعی

حمید زهتاب	- آموزش عمومی
بهمن مرادی، احمدرضا کاظمی	- آموزش عالی و عمومی
داود شاکری	- گردشگری
گودرز مرادی	- فرهنگ و هنر
محمد صادقی زاده، محمدحسین مینویی	- بهداشت و درمان
مریم منوچهری	- بهزیستی
آزیتا سلیمانی	- تربیت بدنی
محسن زندی، سید محمد رنجبران، عباس کیانی، میترا خوش خلق	بخش پنجم: آلبوم نقشه ها

## پیش‌گفتار

استان اصفهان با برخورداری از نیروی انسانی کارآمد و منابع طبیعی سرشار و موقعیت خاص اقلیمی آن یکی از مناطق مهم زیست و فعالیت در کشور به شمار می‌رود. لیکن عدم توجه به ناهمگونی ساختارهای اقتصادی، اجتماعی و فرهنگی در مناطق مختلف استان طی سال‌های گذشته، رشد نامتوازن این مناطق را در پی داشته است. بی‌توجهی به این عدم تعادل‌ها، دسترسی به اهدافی چون استفاده بهینه از ظرفیت‌ها، توزیع عادلانه درآمد، توزیع متناسب جغرافیایی جمعیت و در نهایت توسعه اقتصادی استان را دشوارتر کرده است. از این‌رو شناخت تفاوت‌های منطقه‌ای و مطالعه ساختارها و عوامل موثر بر آن، به منظور رسیدن به توسعه پایدار اجتناب‌ناپذیر است و حرکت در این مسیر با تدوین برنامه آمایش سرزمین قابل تحقق خواهد بود.

آمایش سرزمین ارزیابی نظام‌مند عوامل طبیعی، اجتماعی، اقتصادی، فرهنگی و ... به منظور یافتن راهی برای تشویق و کمک به جامعه کاربران، بهره‌برداران و مالکان در انتخاب گزینه‌هایی مناسب برای افزایش و پایداری توان سرزمینی در جهت برآورد نیازهای جامعه است.

در سال‌های اخیر هم‌زمان با تکالیف برنامه‌های پنج‌ساله توسعه کشور، بر انجام برنامه‌ریزی منطقه‌ای و آمایش سرزمین نیز تاکید شده است. بدین لحاظ در راستای تهیه برنامه پنج‌ساله توسعه اقتصادی، اجتماعی و فرهنگی استان اصفهان، انجام مطالعات آمایش در دستور کار قرار گرفت. در این راستا اولین گام، تلاش برای انجام مطالعات راهبردی آمایش در قالب تهیه طرح پایه آمایش استان بوده است.

تهیه یک برنامه آمایش کارآ و اثربخش برای استان مستلزم استفاده از تمامی پتانسیل‌های استان و کشور و بهره‌گیری از تمامی توان جامعه فعال در آمایش شامل: تصمیم‌گیران، برنامه‌ریزان و کاربران است.

بدین منظور در ابتدا تشکیلات سازمانی برای این مطالعات تعریف و بر اساس تمهیدات انجام شده تشکیلات مطالعات آمایش استان با توجه به نوع و ماهیت تحقیق در سه رده مدیریتی و تصمیم گیری، هماهنگی و تلفیق، مطالعاتی و کارشناسی سازماندهی شد. رده مدیریتی و تصمیم گیری (شورای برنامه ریزی و توسعه استان) نقش برنامه ریزی کلان تحقیق را عهده دار بود. رده هماهنگی و تلفیق (معاونت برنامه ریزی استانداری) وظیفه چارچوب دهی و هدایت کارشناسی، نظارت و هماهنگی را بر عهده داشت و دانشگاه خواجه نصیرالدین طوسی به عنوان مشاور طرح با همکاری تیم کارشناسی استانی وظیفه انجام مطالعات کارشناسی در فازهای مختلف تحقیق را عهده دار بوده اند.

بر اساس سازماندهی انجام شده گروه های مطالعاتی با همکاری کارشناسان استان تشکیل شد. این گروه ها در نخستین مرحله برای ترسیم توزیع فضایی و شناخت وضع موجود در بخش های مختلف در استان اقدام نموده که حاصل این تلاش ها تهیه گزارش ها در پنج بخش شامل: شناخت وضع موجود و روند گذشته منابع طبیعی و محیط زیست، شناخت وضع موجود و روند گذشته نظام سکونتگاهی و جمعیت، شناخت وضع موجود و روند گذشته ویژگی های اقتصادی، شناخت وضع موجود و روند گذشته ویژگی های فرهنگی و اجتماعی به همراه آلبوم نقشه ها بوده است. مرحله دوم این طرح مشتمل بر تدوین تحلیل ساختار فضایی توسعه استان و تهیه طرح پایه آمایش استان بوده که در دست تهیه می باشد.

در انجام مطالعات آمایش، وجود نقشه های توزیع فضایی یکی از ارکان اصلی تحلیل فضایی استان به حساب می آید. بدین منظور سعی شد برای انجام مطالعات آمایش به شکل مطلوب، در مرحله اول سیستم اطلاعات جغرافیائی مورد نیاز استان تهیه شود تا نقشه های مورد نیاز هر بخش از طریق این سیستم استخراج و در اختیار بخش های مختلف مطالعاتی قرار گیرد. سال مبنای بررسی اطلاعات وضع موجود بخش ها سال ۱۳۸۵ تعیین شد که در آن مقطع زمانی استان شامل ۲۱ شهرستان بوده است. بدین لحاظ سعی خواهد شد در ویرایش های بعدی اطلاعات گزارش ها با توجه به اضافه شدن شهرستان های جدید در استان به هنگام شوند.

در جریان مطالعات، تلاش شده است کلیه گزارش های آمایش استان که در گذشته تهیه شده به دقت بررسی شود. در فرآیند این تحقیق برای آماده سازی سیستم اطلاعات جغرافیایی استان و نیز انجام مطالعات، ارتباط های مستمری با دستگاه های اجرایی استان برقرار شد و از اطلاعات و نظرات آنها در تهیه مطالب استفاده شده است.



در پایان با امید به این که مجموعه گزارش‌های یاد شده در تصمیم‌سازی‌های استان مورد استفاده قرار گیرد، بر خود لازم می‌دانم از استاندار فرهیخته استان جناب آقای دکتر ذاکر اصفهانی به سبب هدایت و راهنمایی‌های مدبرانه در این راه قدردانی نمایم.

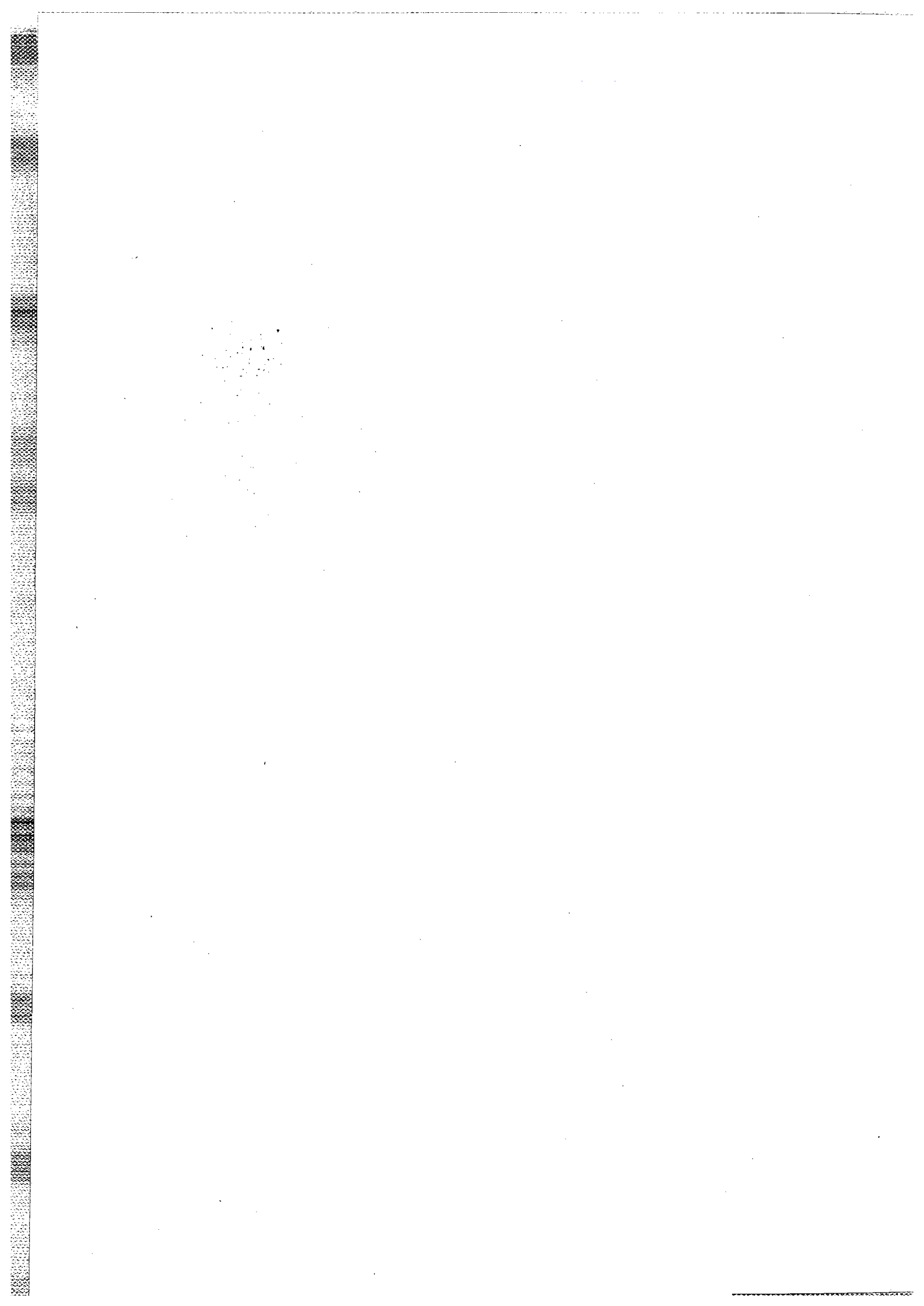
از جناب آقای بختیاری (استاندار وقت) و مسئولان دستگاه‌های اجرایی استان به جهت همکاری و پشتیبانی و همچنین از اعضای گروه‌های مطالعاتی و کارشناسان دستگاه‌های اجرایی به دلیل همکاری در ارائه اطلاعات و نظرات کارشناسی صمیمانه تشکر و سپاسگزاری می‌شود.

امید است با ارائه دیدگاه‌ها و نظرات کارشناسی خود ما را در پر بار کردن گزارش‌ها در ویرایش‌های بعدی و فعالیت‌های مشابه یاری فرمایید.

علیرضا همدانیان

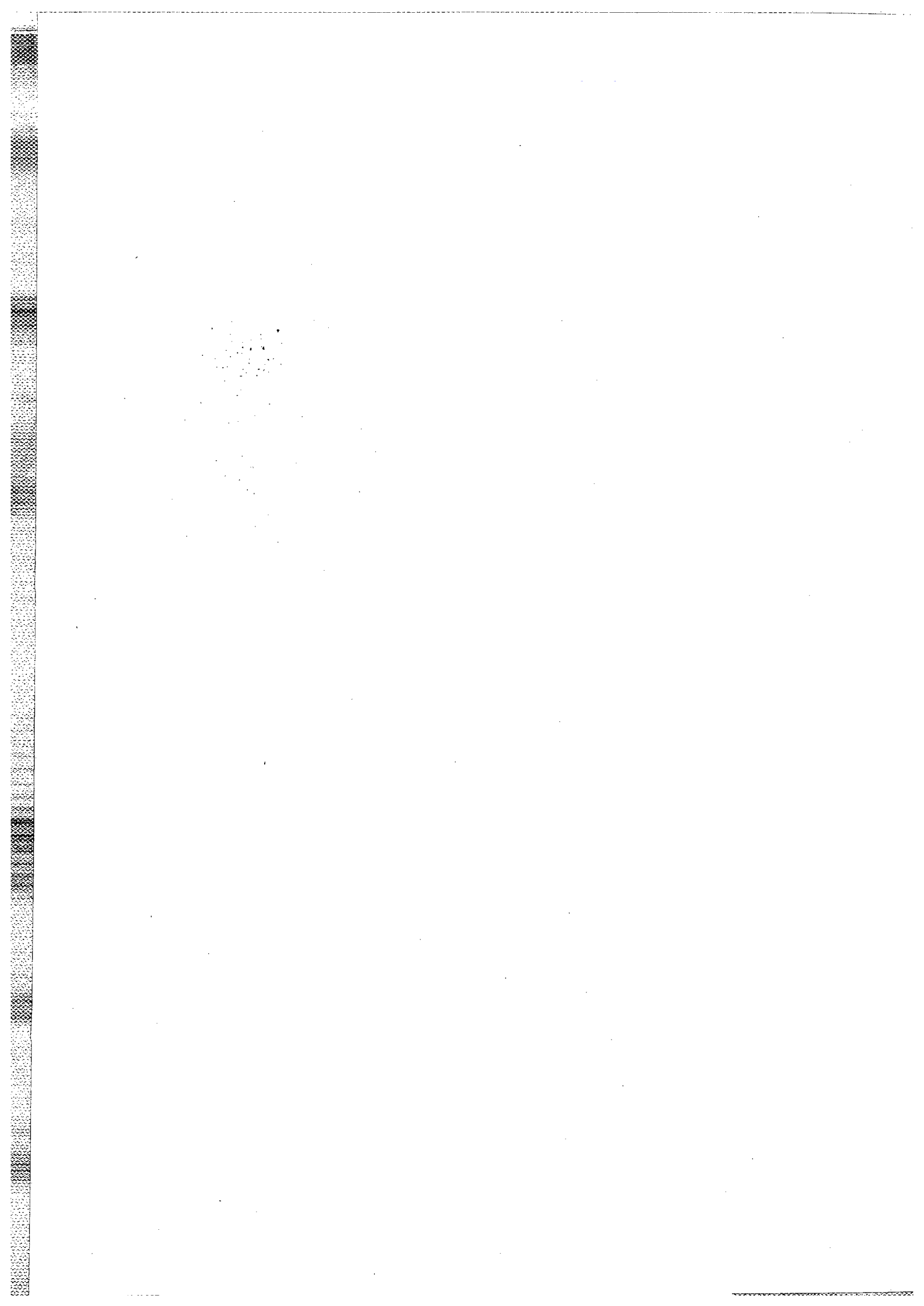
سرپرست معاونت برنامه‌ریزی

استانداری اصفهان



شناخت وضع موجود و روند گذشته

کشاورزی



## فهرست مطالب

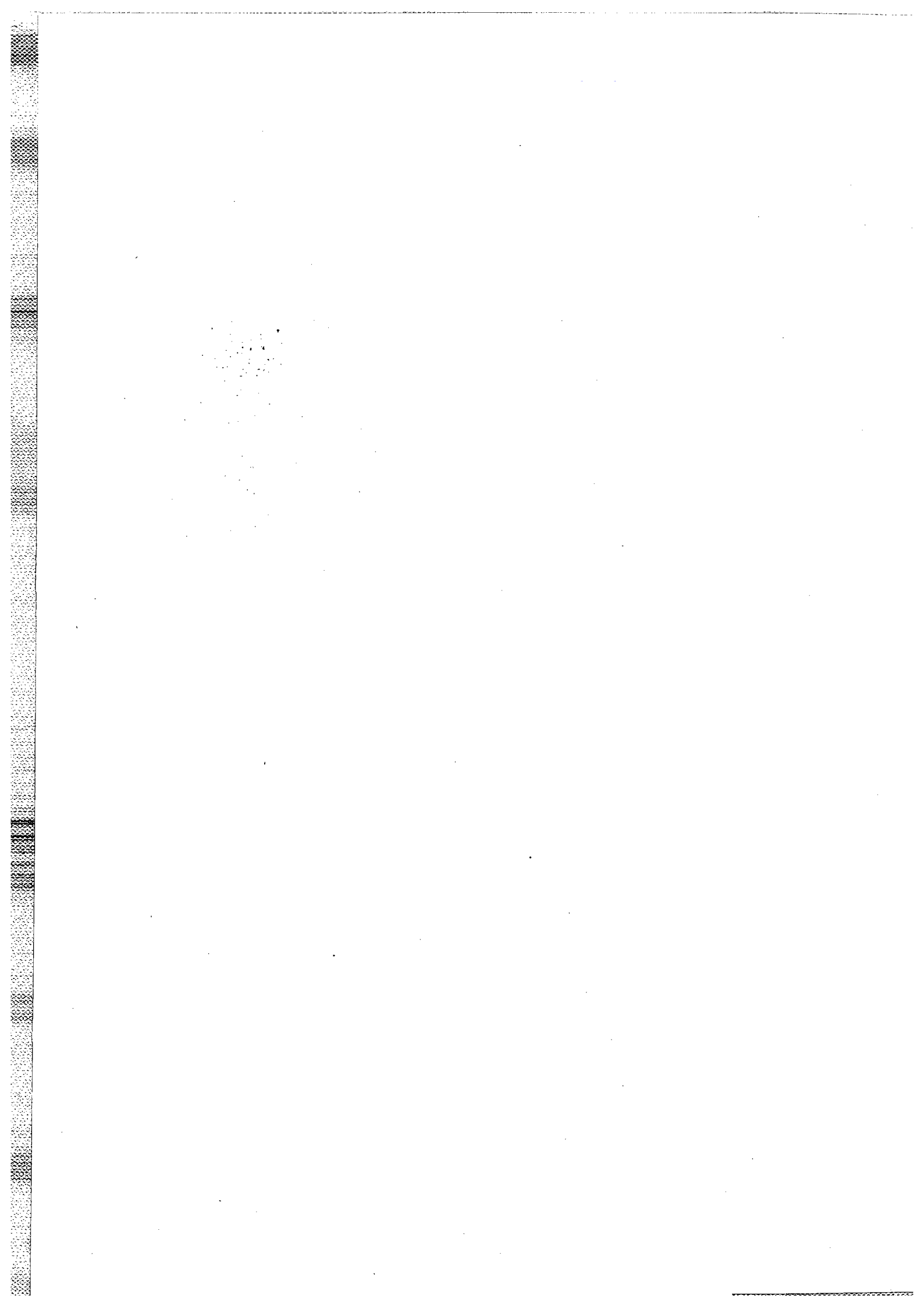
عنوان	صفحه
مقدمه	۱۳
<b>۱- مطالعات نظری</b>	۱۴
۱-۱- روش برآورد ضرایب مدل‌های اقتصاد پایه	۱۵
۱-۱-۱- روش ضریب مکانی تولیدات	۱۵
۲-۱-۱- روش ضریب توزیع و شاخص تمرکز	۱۵
۳-۱-۱- مدل ترسیمی طولی - عرضی ایزارد	۱۶
۲-۱- مدل سطح بندی و رتبه بندی شهرستان از لحاظ فعالیت های زیربخش کشاورزی	۱۶
۱-۲-۱- تحلیل خوشه‌ای	۱۶
۲-۲-۱- مدل تحلیل عاملی	۱۷
۳-۱- شاخص‌های بخش کشاورزی	۱۹
۱-۳-۱- سرانه بهره برداری زمین کشاورزی	۱۹
۲-۳-۱- تراکم حیاتی	۱۹
<b>۲- شناخت وضع موجود سازمان فضایی بخش کشاورزی</b>	۱۹
۱-۲- نقش و جایگاه کشاورزی استان در ابعاد ملی و منطقه‌ای	۱۹
۲-۲- تحلیل موقعیت تولید محصولات کشاورزی استان در سطح ملی	۲۰
۳-۲- زیر بخش زراعت و باغداری	۲۲
۱-۳-۲- کاربری اراضی کشاورزی استان	۲۲
۲-۳-۲- ترکیب و الگوی کشت محصولات زراعی و باغی	۲۶
۳-۳-۲- سهم تولیدات محصولات زراعی و باغی	۲۷
۴-۳-۲- وضعیت شاغلین بخش کشاورزی	۳۵
۵-۳-۲- بررسی وضعیت کشت‌های گلخانه‌ای	۴۰
۶-۳-۲- بررسی وضعیت ماشین آلات کشاورزی	۴۲

## فهرست مطالب

عنوان	صفحه
۴-۲- زیر بخش دامداری .....	۴۴
۴-۲-۱- نقش و جایگاه تولیدات دامی استان در ابعاد ملی .....	۴۴
۴-۲-۲- بررسی روند تغییرات تولیدات فرآورده‌ای دام و طیور .....	۴۴
۴-۲-۳- دامداری‌ها .....	۴۷
۴-۲-۳-۱- بررسی وضعیت تعداد و ظرفیت واحدهای صنعتی دامداری .....	۴۷
۴-۲-۳-۲- بررسی توزیع فضایی واحدهای دامداری استان .....	۴۷
۴-۲-۴- پرورش طیور .....	۵۱
۴-۲-۴-۱- بررسی تعداد و ظرفیت واحدهای مرغداری صنعتی .....	۵۱
۴-۲-۴-۲- بررسی تراکم و فراوانی واحدهای پرورش طیور .....	۵۱
۵-۲- زیر بخش شیلات و آبزیان .....	۵۷
۵-۲-۱- بررسی وضعیت تعداد واحدهای تولیدی شیلات و آبزیان .....	۵۷
۵-۲-۲- بررسی توزیع فضایی واحدهای شیلات استان .....	۵۹
۳-۱- تحلیل کاربری اراضی کشاورزی استان .....	۶۳
۳-۲- تحلیل توزیع فضایی سطح و تولید محصولات زراعی و باغی .....	۶۴
۳-۲-۱- تحلیل شاخص تمرکز و ضریب توزیع فعالیت‌های زراعی و باغی .....	۶۴
۳-۲-۲- تحلیل توزیع فضایی تولید محصولات زراعی و باغی در بخش کشاورزی استان .....	۶۷
۳-۳- تحلیل توزیع فضایی واحدهای دامداری .....	۶۹
۳-۴- تحلیل توزیع فضایی واحدهای طیور استان .....	۷۱
۳-۵- تحلیل توزیع فضایی واحدهای پرورش شیلات و آبزیان .....	۷۳
۳-۶- تحلیل وضعیت اشتغال .....	۷۵
۳-۶-۱- تراکم حیاتی بخش شاغلین بخش کشاورزی .....	۷۵
۳-۶-۲- روند تغییرات سرانه بهره برداری زمین کشاورزی .....	۸۲
۳-۷- بررسی توزیع فضایی محدوده‌های کشاورزی، دامداری و شیلات استان .....	۸۴

## فهرست مطالب

صفحه	عنوان
۸۹	۴- جمع بندی و نتیجه گیری.....
۸۹	۴-۱- منطقه بندی استان از لحاظ کشاورزی براساس روند تغییرات شاخص های اصلی.....
۹۱	۴-۲- جهت گیری های کلان بخش.....
۹۱	۴-۲-۱- راهبردهای بلند مدت بخش در سند توسعه استان.....
۹۱	۴-۲-۲- سازمان فضایی توسعه بخش کشاورزی.....
۹۱	۴-۲-۱- مناطق کشت فشرده.....
۹۲	۴-۲-۲- منطقه کشت گسترده.....
۹۳	۴-۲-۳- منطقه عمده باغی.....
۹۵	منابع و مآخذ:.....





## فهرست جداول

صفحه	عنوان
۲۱	جدول (۱-۲) تغییرات کمی تولیدات زیر بخش‌های کشاورزی اصفهان و کشور طی سال‌های ۸۵-۱۳۷۵
۲۵	جدول (۲-۲) کاربری اراضی کشاورزی شهرستان‌های استان اصفهان طی سال زراعی ۸۵-۱۳۸۴
۳۱	جدول (۳-۲) سهم شهرستان هادرت ترکیب کشت محصولات زراعی استان اصفهان سال زراعی ۸۵-۱۳۸۴
۳۲	جدول (۴-۲) سهم محصولات در ترکیب کشت محصولات زراعی شهرستان‌های استان اصفهان سال زراعی ۸۵-۱۳۸۴
۳۳	جدول (۵-۲) سهم شهرستان هادرت ترکیب کشت محصولات باغی استان اصفهان سال زراعی ۸۵-۱۳۸۴
۳۴	جدول (۶-۲) سهم محصولات در ترکیب کشت محصولات باغی شهرستان‌های استان اصفهان سال زراعی ۸۵-۱۳۸۴
۳۶	جدول (۷-۲) وضعیت تولیدات محصولات زراعی شهرستان‌های استان اصفهان سال زراعی ۸۵-۱۳۸۴
۳۷	جدول (۸-۲) وضعیت تولیدات محصولات زراعی شهرستان‌های استان اصفهان سال باغی ۸۵-۱۳۸۴
۳۸	جدول (۹-۲) نسبت شاغلین کشاورزی شهرستان‌های استان به کل جمعیت شاغلین در سال‌های ۸۵-۱۳۷۵
۴۱	جدول (۱۰-۲) وضعیت تولیدات محصولات گلخانه‌ای شهرستان‌های استان اصفهان سال ۱۳۸۵
۴۳	جدول (۱۱-۲) وضعیت تعداد ماشین‌آلات کشاورزی شهرستان‌های استان اصفهان طی سال‌های ۸۳-۱۳۷۲
۴۵	جدول (۱۲-۲) میزان تولید فرآورده‌های دام و طیور استان اصفهان سال ۱۳۸۵
۴۶	جدول (۱۳-۲) روند تغییرات تعداد دام و میزان تولیدات دامی شهرستان‌های استان اصفهان طی سال‌های ۸۵-۱۳۷۵
۴۸	جدول (۱۴-۲) نسبت تعداد و ظرفیت دامداری‌های صنعتی شهرستان‌ها به کل استان سال ۱۳۸۵
۵۲	جدول (۱۵-۲) نسبت تعداد و ظرفیت واحدهای صنعتی طیور شهرستان‌های استان به کل استان سال ۱۳۸۵
۵۳	جدول (۱۶-۲) روند تغییرات تعداد طیور و میزان تولیدات شهرستان‌های استان اصفهان طی سال‌های ۸۵-۱۳۷۵
۵۸	جدول (۱۷-۲) وضعیت واحدهای پرورش آبزیان استان اصفهان سال ۱۳۸۵
۶۶	جدول (۱-۳) شاخص وضعیت فعالیت‌های زراعی شهرستان‌های استان اصفهان سال‌های ۸۵-۱۳۷۵
۶۸	جدول (۲-۳) شاخص وضعیت فعالیت‌های باغی شهرستان‌های استان اصفهان طی سال‌های ۸۵-۱۳۷۵
۷۰	جدول (۳-۳) شاخص وضعیت فعالیت‌های دامپروری شهرستان‌های استان اصفهان سال‌های ۸۵-۱۳۷۵
۷۲	جدول (۴-۳) شاخص وضعیت فعالیت‌های پرورش طیور شهرستان‌های استان اصفهان سال‌های ۸۵-۱۳۷۵
۷۴	جدول (۵-۳) شاخص وضعیت فعالیت‌های پرورش آبزیان شهرستان‌های استان اصفهان سال‌های ۸۵-۱۳۷۵

## فهرست جداول

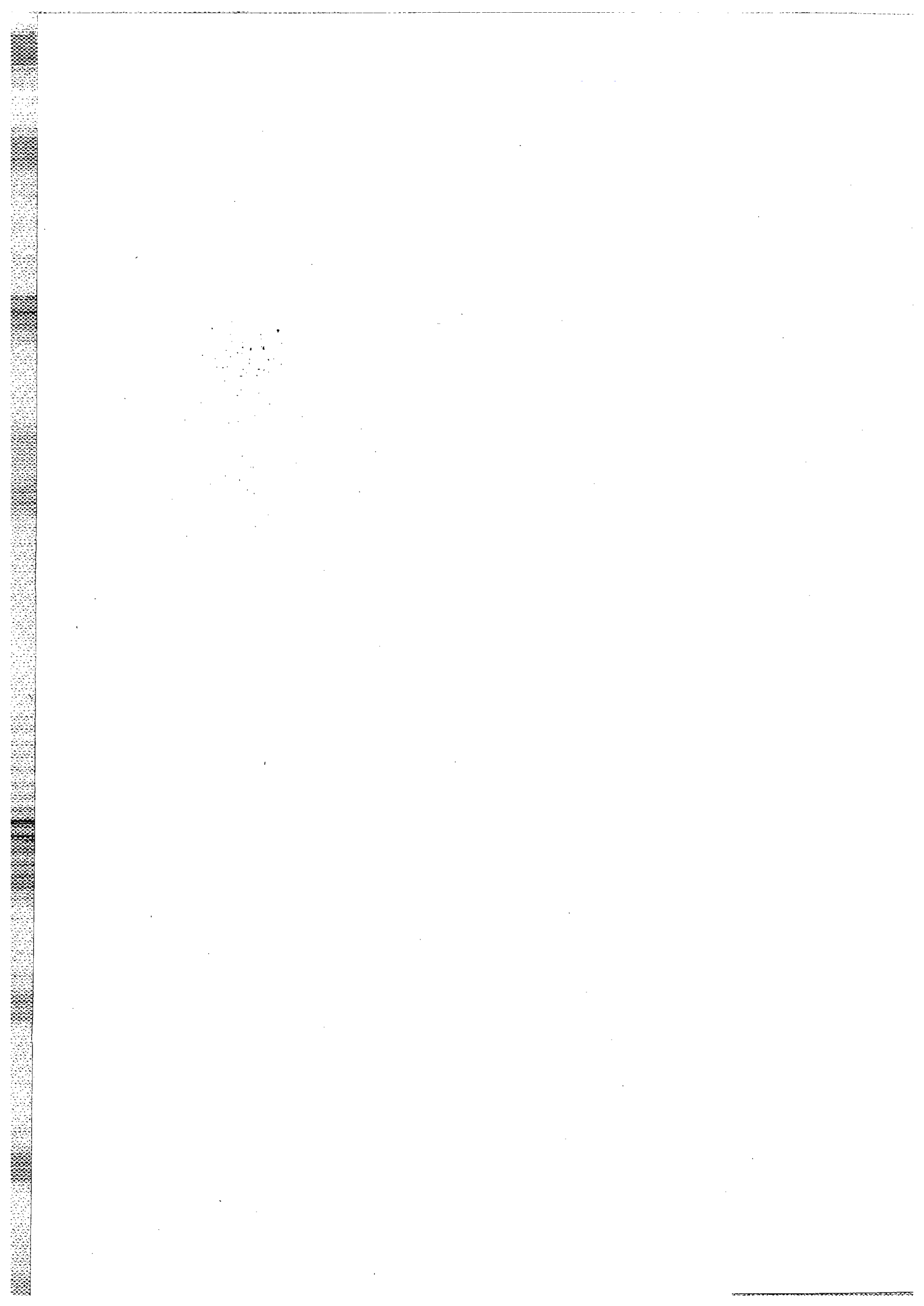
صفحه

عنوان

- 
- |         |   |
|---------|---|
| ۷۷..... | جدول (۶-۳) تراکم حیاتی شهرستان‌های استان اصفهان طی سال‌های ۸۵-۱۳۷۵                            |
| ۸۳..... | جدول (۷-۳) سرانه بهره برداری از زمین‌های کشاورزی شهرستان‌های استان اصفهان طی سال‌های ۱۸۲-۱۳۷۲ |

## فهرست نمودارها

صفحه	عنوان
۲۰	نمودار (۱-۲) جایگاه تولیدات کشاورزی استان در سطح ملی سال ۱۳۸۴
۲۱	نمودار (۲-۲) مقایسه نسبت تولیدات زیر بخش های کشاورزی استان و کشور ۱۳۷۵-۸۵
۳۸	نمودار (۳-۲) نسبت شاغلین بخش کشاورزی به کل جمعیت شاغل استان اصفهان سال های ۱۳۷۵-۸۵



## فهرست نقشه ها

صفحه

عنوان

۲۵	نقشه (۱-۲) کاربری اراضی کشاورزی استان اصفهان سال ۱۳۸۴
۲۹	نقشه (۲-۲) ترکیب کشت محصولات زراعی استان اصفهان در سال زراعی ۱۳۸۴-۸۵
۳۰	نقشه (۳-۲) ترکیب کشت محصولات باغی استان اصفهان در سال زراعی ۱۳۸۴-۸۵
۴۹	نقشه (۴-۲) توزیع فضایی دامداری‌های استان اصفهان در سال ۱۳۸۵
۵۵	نقشه (۵-۲) تراکم و فراوانی واحدهای مرغداری در استان اصفهان در سال ۱۳۸۴
۶۱	نقشه (۶-۲) توزیع فضایی واحدهای فعال پرورش آبزیان استان اصفهان در سال ۱۳۸۵
۷۶	نقشه (۱-۳) منطقه بندی استان بر اساس روند تغییرات زمین‌های مورد بهره برداری کشاورزی طی سال‌های ۸۵-۱۳۷۵
۷۹	نقشه (۲-۳) منطقه بندی استان اصفهان بر اساس تراکم حیاتی بخش کشاورزی در سال ۱۳۸۵
۸۱	نقشه (۳-۳) منطقه بندی استان بر اساس روند تغییرات اشتغال بخش کشاورزی طی سال‌های ۸۵-۷۵
۸۷	نقشه (۴-۳) مراکز عمده کشاورزی، دامپروری و شیلات استان اصفهان در سال ۱۳۸۵
۸۸	نقشه (۵-۳) محدوده‌های عمده کشاورزی، دامپروری و شیلات استان اصفهان در سال ۱۳۸۵
۹۰	نقشه (۱-۴) منطقه بندی استان بر اساس روند تغییرات شاخص‌های اساسی بخش کشاورزی طی سال‌های ۸۵-۱۳۷۵