

خانه علمی



شناخت بنا :

" تبریز "

## 1 - موقعیت طبیعی :

تبریز ، مرکز استان آذربایجان شرقی در جلگه رسوبی گوشه شمال شرقی دریاچه ارومیه  
از شمال به کوه های عینالی - بیکه چینی - بابایانی و از جنوب به تپه ماهورهای  
دامنه های سهند و از غرب به دریاچه ارومیه محدود است . از سطح دریا ۱۳۵۰ متر ارتفاع  
داشته و رودخانه های آجی چای و مهرانرود از آن میگذرد .

تبریز دارای آب و هوای مطبوع متمایل به سردی است . زمستانهای سرد و یخبندان  
و تابستان های معتدل دارد .

شهر تبریز بر روی گسل های که از ترکیه شروع شده و پس از طی سلسله - مرغیان  
تبریز - بستان آباد و سراب میگذرد ، قرار دارد .

شهر تبریز بر اثر وقوع زلزله های مخرب گذشته ناشی از این گسله بارها خسارت دیده  
و در بعضی موارد بکلی ویران شده است .

## ۲ - موقعیت فعلی :

خیابان امام - پشت شهرداری - کوچه سلماسی - پلاک ۵۴ - داخل بافت تاریخی - فرهنگی .

## ۳ - تاریخچه بنا :

ساختمان متعلق به اوائل حکومت قاجاریه و توسط خانواده سلماسی از خانواده های قدیمی تبریزی توسعه و تکمیل شده است.

## ۴ - مشخصات بنا :

ساختمان شامل سردر با کلر بندی گچی و آجری هشتی و راهرو ورودی - حوضخانه - طنپی سه دری بزرگ در شمال و طنپی های ( نشیمن ) جانبی در افلاخ شرقی و غربی - آب انبار و حیاط باغچه است . این قطعه بهیرونی ساختمان اصلی است . ساختمان اندرونی در سالهای قبل تفکیک و نوسازی شده است . بخش اصلی ساختمان در ضلع شمالی حیاط واقع شده است . در افلاخ غربی و شرقی نیز دارای تاسیسات و اتاقهای نشیمن است . در ورودی های جانبی طنپی ( نشیمن ) غربی دو ایوان ستوندار اضافه شده است . کل ساختمان در سه ضلع حیاط دو طبقه است . طبقه زیرین طنپی شمالی به حوضخانه و نشیمن تابستانی اختصاص داده شده و از بقیه زیرزمین ها برای مطبخ - آب انبار انباری و ..... استفاده میشود . مصالح بکار رفته در بنا شامل سنگ و ساروج دربی ها - دیوارهای زیرزمین ترکیبی از سنگ و آجر ( مصطلح به تفلیسی ) و دیوارهای طبقه فوقانی ( همکف ) خشتی با روکش آجری است .

۵- نوع بهره برداری و خصوصیات بارز بنا :

از بنا برای سکونت استفاده و خصوصیات بنا سردر ورودی و تزئینات و تناسبات ظهیری شمالی است.

۶- عوامل تزئین شده و نوع آنها :

بنا دارای تذهیب در گمره اتاق - دور طاقچهها - سقفها و شومینههاست . سقف ظهیری شمالی و نمای شمالی ساختمان از داخل حیاط دارای گچبری است . پنجره‌های آن‌روسی با شیشه‌های رنگی - کاربندی سردر با گچ و آجر به فرم قندیل است . طاق هشتی خوانچه پوش آجری با بند برجسته و سقف حوضخانه طاق چهاربخش است . ستونهای ایوانها دارای سرستون گچبری است .

۷- نوع مالکیت بنا و مشخصات ثبت آن در ردیف آثار تاریخی :

نوع مالکیت خصوصی متعلق به وراثت خانواده‌های سلماسی که برای موزه سلجش به تسلک استانداری درآمده و به میراث فرهنگی آذربایجان شرقی تحویل شده است . این بنا از نظر پلان معماری و تزئینات دارای اهمیت ویژه است .

۸- اقدامات انجام شده در مورد بنا با ذکر مشخصات :

این بنا در مرکز باالت تاریخی - فرهنگی شهر و شرف به گوجه مقصودیه یکی از شریانهای اصلی بافت قدیم از دوره صفویه و قاجاریه میباشد . برای حریم منظری بنا ضوابطی تدوین و در دفتر ضوابط ساخت و ساز برای

محدوده بافت قدیم به‌تعمیر کمیسیون‌ماده ۵ شهر تبریز و شورای عالی شهرسازی رسیده است.

۹ - توضیح ضروری و اختصاصی بنا:

این بنا به لحاظ فضای معماری اندیشمندانه و تزئینات باقیمانده و موقعیت محلی بنا به پیشنهاد میراث فرهنگی آذربایجان شرقی توسط استانداری خریداری و عطف به مذاکرات آقای مهندس کازرونی و آقای مهندس عبدالعلی زاده برای موزه سنجش به میراث فرهنگی تحویل شده است.

۱۰ - اشاره به اقداماتی که در دوره‌های گذشته روی بنا انجام شده است.

۱ - توسعه و یا تعمیرات و دخل و تصرف انجام شده تاکنون:

کل بنادر دوره قاجاریه دارای بیرونی و اندرونی بوده است که در سالهای اخیر اندرونی توسط دیگر وراثت تفکیک و نوسازی شده است. در بخش باقیمانده فعلی که به خانه سلماسی مشهور است طنسی شرقی ساختمان از حیاط شرقی هم نور میگرفته است که آن هم تفکیک و بدیگری واگذار شده است. ساختمان دارای سه دوره معماری است که بررسی و مطالعه بیشتری را طلب میکند.



۲

نمای از ضلع جنوبی



نمای از دیب ورودی

مدیریت میراث فرهنگی آذربایجان شرقی

خانه سلامت — تبریز





پنجره‌های (اروسک) طنبغ



تدنیات مذھب و لک و بوتہ - تابا بندی - چھبہ کاسعہ لیبیا





۱۶

شهره مشبک فوتخانه ایوان راه پله ضلع شرقی



عشقه ورودی خانه

خانه سلامتی



شناخت بنا :

"تبریز"

## 1 - موقعیت طبیعی:

تبریز ، مرکز استان آذربایجان شرقی در جلگه روسی گوشه شمال شرقی دریاچه ارومیه  
از شمال به کوه های عینالی - بگتک چینی - بابایانی و از جنوب به تپه مهوره  
دامنه های سهند و از غرب به دریاچه ارومیه محدود است . از سطح دریا ۱۳۵۰ متر ارتفاع  
داشته و رودخانه های آجی چای و مهرانرود از آن میگذرد .

تبریز دارای آب و هوای مطبوع متمایل بسردی است . زمستانهای سرد و یخبندان  
و تابستان های معتدل دارد .

شهر تبریز بر روی گسله های که از ترکیه شروع شده و پس از طی سلسا - موله  
تبریز - بستان آباد و سراب میگذرد ، قرار دارد .

شهر تبریز بر اثر وقوع زلزله های مخرب گذشته ناشی از این گسله بارها خسارت دیده  
و در بعضی موارد بکلی ویران شده است .

## ۲- موقعیت فعلی :

خیابان امام - پشت شهرداری - کوچه سلماسی - پلاک ۵۴ - داخل بافت تاریخی - فرهنگی .

## ۳- تاریخچه بنا :

ساختمان متعلق به اوائل حکومت قاجاریه و توسط خانواده سلماسی از خانواده های قدیمی تبریزی توسعه و تکمیل شده است.

## ۴ - مشخصات بنا :

ساختمان شامل سردر با کاربردی گچی و آجری رهشتی و راهرو ورودی - حوضخانه - طنسی سه دری بزرگ در شمال و طنسی های ( نشیمن ) جانبی در اضلاع شرقی و غربی - آب انبار و حیاط باغچه است . این قطعه بیرونی ساختمان اصلی است . - ساختمانی اندرونی در سالهای قبل تفکیک و نوسازی شده است . بخش اصلی ساختمان در ضلع شمالی حیاط واقع شده است . در اضلاع غربی و شرقی نیز دارای تاسیسات و اتاقهای نشیمن است . در ورودی های جانبی طنسی ( نشیمن غربی ) دو ایوان ستوندار اضافه شده است . کل ساختمان در سه ضلع حیاط دو طبقه است . طبقه زیرین طنسی شمالی به حوضخانه و نشیمن تاسیساتی اختصاص داده شده و از بقیه زیرزمین ها برای مطبخ - آب انبار انباری و ..... استفاده میشود . مصالح بکار رفته در بنا شامل سنگ و ساروج دربی ها - دیوارهای زیرزمین ترکیبی از سنگ و آجر ( مطلق بهمنقلبی ) و دیوارهای طبقه فوقانی ( همکف ) خشتی و بلاروکش آجری است .

۵- نوع بهره برداری و خصوصیات بارز بنا:

از بنا برای سکونت استفاده و خصوصیات بنا سردر ورودی و تزئینات و تناسبات طبیعی شمالی است.

۶- عوامل تزئین شده و نوع آنها:

بنا دارای تذهیب در گمره اتاق - دور طاقچهها - سقفها و شومینههاست . سقف طنبی شمالی و نمای شمالی ساختمان از داخل حیاط دارای گچبری است . پنجره‌های آن‌اروسی با شیشه‌های رنگی - کاربندی سردر با گچ و آجر به فرم قندیل است . طاق هشتی خوانچه پوش آجری با بند برجسته و سقف حوضخانه طاق چهاربخش است . ستونهای ایوانها دارای سرستون گچبری است.

۷- نوع مالکیت بنا و مشخصات ثبت آن در ردف آثار تاریخی:

نوع مالکیت خصوصی متعلق به وراث خانواده‌های سلماسی که برای سوزه سنجش به تملک استانداری درآمده و به میراث فرهنگی آذربایجان شرقی تحویل شده است . این بنا از نظر پلان معماری و تزئینات دارای اهمیت ویژه است.

۸- اقدامات انجام شده در مورد بنا یا ذکر مشخصات:

این بنا در مرکز بافت تاریخی - فرهنگی شهر و مشرف به کوچه مقصودیه یکی از شریانهای اصلی بافت قدیم از دوره صفویه و قاجاریه میباشد. برای حریم منظری بنا ضوابطی تدوین و در دفتر ضوابط ساخت و ساز برای

محدوده بافت قدیم به‌متنوب کمیسیون‌ماده ۵ شهر تبریز و شورای عالی شهرسازی رسیده است.

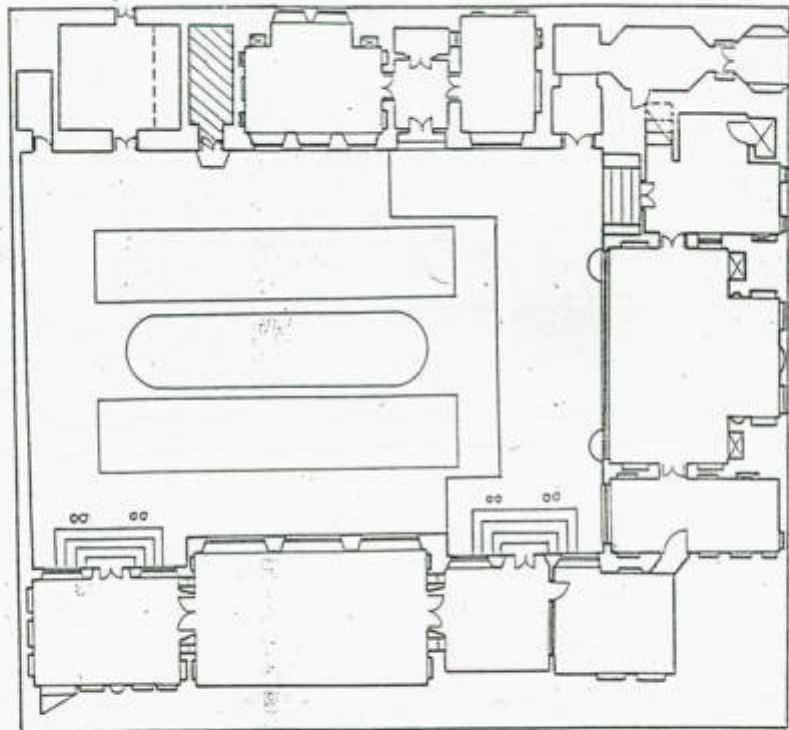
۹- توضیح ضروری و اختصاصی بنا:

این بنا به لحاظ فضای معماری اندیشمندان و تزیینات باقیمانده و موقعیت محلی بنابه پیشنهاد میراث فرهنگی آذربایجان شرقی توسط استانداری خربنداری و عطف به مذاکرات آقای مهندس کازرونی و آقای مهندس عبدالعلی زاده برای موزه سنجش به میراث فرهنگی تحویل شده است.

۱۰- اشاره به اقداماتی که در دوره‌های گذشته روی بنا انجام شده است.

۱- توسعه و یا تعمیرات و دخل و تصرف انجام شده تاکنون:

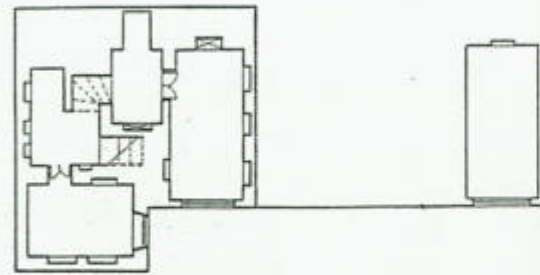
کل بنا در دوره قاجاریه دارای بیرونی و اندرونی بوده است که در سالهای اخیر اندرونی توسط دیگر وراث - تفکیک و نوسازی شده است. در بخش باقیمانده فعلی که به خانه سلماسی مشهور است ظنمی شرقی ساختمان از حیاط شرقی هم نور میگرفته است که آن هم تفکیک و بدیگری واگذار شده است. ساختمان دارای سه دوره معماری است که بررسی و مطالعه بیشتری را طلب میکند.



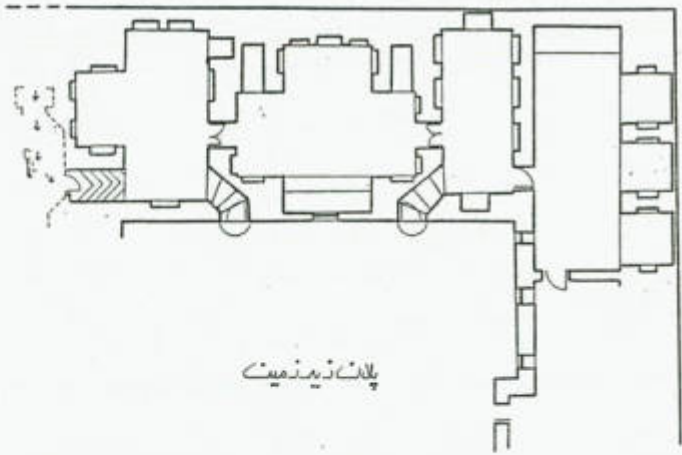
پلان طبقه اول







پلک طبقه دوم



پلان زمین



نمایه از نخل جنوبی



نمایه از درب ورودی

مدیریت میراث فرهنگی آذربایجان شرقی

خانه سلامت - تبریز





شرفه مشبک فوقانی ایوان رادپله فلج شرفه



مَشْتِی و رودی فانه



پنجره های (اروسه) ظنبد



تزیینات مذهبی و گل و بوته - قاب بندی - پنجره کتیفات ظنبد

مدیریت میراث فرهنگی آذربایجان شرقی

خانه علماسک - تبریز





بزرگد خلاصه پیشنهاد نمدت آثار ملی

معاونت بزرگد هندی

نام اثر: خانه سلیمان . . . . . موقعیت جغرافیایی: آذربایجان شرقی

۱- تعداد نقش: ۱ نقشه زمینی

۲- نوع نقشه: به نسبت پلان + موجودیت شهری

۳- وضعیت نقشه:

۴- وضعیت مالکیت:

خلاصه گزارش کارشناسی:

نمدت:

دوره: قاجار سال:

بزرگی بارز اثر:

سنگ معماری:

صالح:

نام تهیه کننده گزارش:

ملاحظات:

تاریخ ..... آذر ۳۰۰۰  
شماره (۱۰۸۷۰۸) ۱۰۸۷۰۸  
پیوست .....



جمهوری اسلامی ایران  
وزارت فرهنگ و ارشاد اسلامی

## بِسْمِ تَعَالَى

ریاست محترم مرکز اسناد و مدارک فرهنگی سازمان متبوع

با سلام،

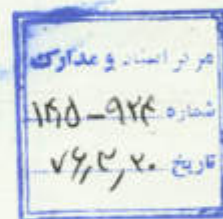
به پیوست پرونده اثر فرهنگی - تاریخی خانه سلماسی واقع در استان آذربایجان شرقی که در تاریخ ۷۶/۲/۱۵ به شماره ۱۸۶۲ در فهرست ثبت آثار ملی کشور به ثبت رسیده مشتمل بر موافقت ریاست محترم سازمان، حکم ثبت و موارد ذیل:

- |                             |        |
|-----------------------------|--------|
| ۱- مکاتبات اداری            | ۴ برگ  |
| ۲- گزارش کارشناسی           | ۸ صفحه |
| ۳- نقشه اثر (اصل و اوزالید) | ۷ شیت  |
| ۴- عکس سیاه و سفید          | قطعه   |
| ۵- عکس رنگی                 | ۶ قطعه |
| ۶- مدارک مالکیت             | برگ    |
| ۷- نقشه حریم                | برگ    |

ارسال میگردد. خواهشمند است وصول آن را اعلام فرمایند. ر

جلیل گلشن  
معاون پژوهشی

فاحر در اداری سلماس  
۱۳۸۰/۲/۱۶



نشانی: .....

تاریخ ک. ا. ر. ک. ر. ک. ۷  
شماره ۱۵۳۰۷۰۱۱  
پیوست ۱۵۰۰۲۰۰۰



جمهوری اسلامی ایران  
وزارت فرهنگ و ارشاد اسلامی

### بِسْمِ اللَّهِ الرَّحْمَنِ الرَّحِيمِ

برادرگرامی جناب آقای مهندس کازرونی  
ریاست محترم سازمان میراث فرهنگی کشور

احتراما "

بنا به درخواست میراث فرهنگی استان آذربایجان شرقی طی نامه شماره ۱۳/۱۱/۱۰۴۷۷ مورخ ۷۵/۱۲/۲۷ با ارسال گزارش کارشناسی و مدارک خانه سلماسی واقع در

شهرستان تبریز - خیابان امام (ره) پشت شهرداری - کوچه سلماسی - پلاک ۵۴ ثبت اثر مذکور در فهرست آثار ملی را تقاضا کرده است.

موضوع در جلسه مورخ ۱/۲۶/۷۶ شورای ثبت آثار ملی طرح و مورد بررسی قرار گرفت با توجه به مفاد بند ۶ ماده ۳ قانون اساسنامه سازمان میراث فرهنگی کشور و ماده ۳ قانون حفظ آثار ملی مصوب ۱۳۰۹ و ماده ۵ آئین نامه اجرائی همان قانون ثبت آثار ارزشمند فرهنگی تاریخی در فهرست آثار ملی منوط به تصویب آن مقام محترم می باشد، لذا ثبت اثر مذکور به شماره ۳/۱۸۶۲ در فهرست آثار ملی ایران پیشنهاد میشود.

جلیل گلشن  
معاون پژوهشی

مراسم به اطلاع رسید  
۷۵/۹/۱۴

دردوست سازمان میراث فرهنگی کشور  
شماره ۱۴۴۳ تاریخ ۷۶/۲/۱۶

آقای رفیق  
بجای اطلاع به سرکلین رسید و اعلام شد  
۷۶/۲/۲۶  
۷۵/۹/۱۴  
۷۵/۹/۱۴

۷۵۸۱۰۰۰۰۰۰۰۰  
۱۳۷۷/۱۱/۱۳  
میراث



وزارت فرهنگ و ارشاد اسلامی

### بیتابی

معاونت محترم پژوهشی سازمان میراث فرهنگی کشور

با سبب مرخصی  
۷۹/۱۱/۹

باسلام . احتراماً " بازگشت بنامه شماره ۱۱/۹۹۹۳ مورخ ۷۵/۱۲/۱۱ به پیوست مدارک لازم برای ثبت ۸ بنای دارای اهمیت آذربایجان بشرح زیر جهت ثبت در فهرست آثار ملی ارسال میگردد.

- ۱- مجموعه دانشگاه سهند ( خانه گنجهای زاده - قدکی - بهنام )
- ۲- خانه سیلابی
- ۳- خانه سلماسی
- ۴- خانه حریری
- ۵- مسجد شهدا
- ۶- مسجد جامع هشترود

درود به دست خدای مهربان  
شماره ۵۳ تاریخ ۱۳۹۷/۱۱/۱۶

تصویر نامه در ۲۴  
برونده های بنای  
مستقر در ۱۵

اکبر تقی زاده اصل

تقریباً در روز ۵۵  
تیمی به نام تقریباً ۳۰ نفر  
۴۸ کیلومتر  
۱۶/۱۱/۹۷

مدیریت میراث فرهنگی آذربایجان شرقی





رئیس سازمان

تاریخ:

شماره:

بسمه تعالی

جناب آقای مهندس عبدالعلی زاده  
استاندار استان آذربایجان شرقی

در اجرای بند "ج" ماده واحده قانون تشکیل و بند ۶ ماده ۳ قانون اساسنامه سازمان میراث فرهنگی کشور مصوب مجلس شورای اسلامی و در حدود مواد مربوط از قانون راجع به حفظ آثار ملی و بارعایت مقررات آئین نامه اجرائی قانون اخیرالذکر، اثر تاریخی خانه سلماسی واقع در شهرستان تبریز خیابان امام (ره) پشت شهرداری کوچه سلماسی پلاک ۵۴ پس از طی مراحل و تشریفات قانونی لازم در تاریخ ۱۵/۲/۷۶ به شماره ۱۸۶۲ در فهرست آثار ملی ایران به ثبت رسیده است و از تاریخ ثبت، تحت حفاظت این سازمان بوده و هرگونه تخریب و دخل و تصرف در اثر مذکور برابر مواد ۵۵۸ لغایت ۵۶۹ از کتاب پنجم قانون مجازات اسلامی "تعزیرات و مجازاتهای بازدارنده" جرم محسوب و مرتکب مشمول مجازاتهای قانونی خواهد بود. مراتب جهت اطلاع و ابلاغ به مقامات و مسئولین ذیربط اعلام می گردد. خواهشمند است از نتیجه اقدامات انجام یافته این سازمان را مطلع فرمایند. /ن

سراج الدین کازرونی

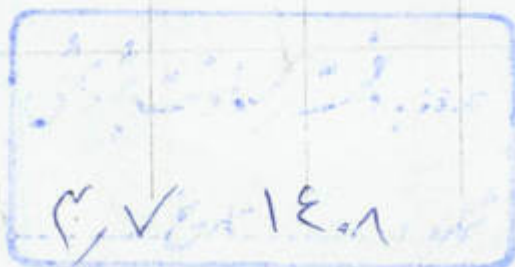
رونوشت: ۱- معاونت حفظ و احیاء برای تهیه حریم، ضوابط حریم و اقدامات

لازم دیگر

۲- معاونت پژوهشی برای اطلاع بانضمام حکم ثبت ✓

۳- معاونت معرفی و آموزش

۴- دفتر امور حقوقی

۱۱۱-۲۲۲۳  
✓ ۹۱۲۱۵

انتهای کار  
۱۴۰۱/۰۷/۰۳  
مجلس

۷-۶/۳۰/۱۱۰

استاد مشاور ریاست سازمان اسناد و کتابخانه ملی  
۱۴۰۱/۰۷/۰۳



کتابخانه

کتابخانه

کتابخانه

- ۵- اداره کل مسکن و شهرسازی استان آذربایجان شرقی جهت رعایت حفاظت در طرحهای جامع و تفصیلی و ساماندهی
- ۶- سازمان ثبت اسناد و املاک کشور
- ۷- اداره ثبت شهرستان تبریز
- ۸- نیروی انتظامی شهرستان تبریز
- ۹- دادگستری شهرستان تبریز
- ۱۰- شهرداری شهرستان تبریز
- ۱۱- مدیریت میراث فرهنگی استان آذربایجان شرقی بانضمام تصویر حکم ثبت اثر جهت اطلاع و رعایت قوانین و ضوابط مربوط
- ۱۲- مدیریت پاسداران میراث فرهنگی
- ۱۳- رئیس مرکز اسناد و مدارک میراث فرهنگی
- ۱۴- مدیر مسئول مجله اثر جهت معرفی اثر
- ۱۵- سردبیر مجله میراث فرهنگی جهت معرفی اثر با عکس و نقشه مربوط در یک برگ
- ۱۶- روابط عمومی جهت انعکاس در روزنامه های کثیرالانتشار کشور حسب مفاد قانونی



رئیس سازمان

تاریخ:

شماره:

بسمه تعالی

جناب آقای مهندس عبدالعلی زاده  
استاندار استان آذربایجان شرقی

در اجرای بند "ج" ماده واحده قانون تشکیل و بند ۶ ماده ۳ قانون اساسنامه سازمان میراث فرهنگی کشور مصوب مجلس شورای اسلامی و در حدود مواد مربوط از قانون راجع به حفظ آثار ملی و بارعایت مقررات آئین نامه اجرایی قانون اخیر الذکر، اثر تاریخی خانه سلماسی واقع در شهرستان تبریز خیابان امام (ره) پشت شهرداری کوچه سلماسی پلاک ۵۴ پس از طی مراحل و تشریفات قانونی لازم در تاریخ ۱۵/۲/۷۶ به شماره ۱۸۶۲ در فهرست آثار ملی ایران به ثبت رسیده است و از تاریخ ثبت، تحت حفاظت این سازمان بوده و هرگونه تخریب و دخل و تصرف در اثر مذکور برابر مواد ۵۵۸ لغایت ۵۶۹ از کتاب پنجم قانون مجازات اسلامی "تعزیرات و مجازاتهای بازدارنده" جرم محسوب و مرتکب مشمول مجازاتهای قانونی خواهد بود. مراتب جهت اطلاع و ابلاغ به مقامات و مسئولین ذیربط اعلام می گردد. خواهشمند است از نتیجه اقدامات انجام یافته این سازمان را مطلع فرمایند. /ن

سراج الدین کازرونی

رونوشت: ۱- معاونت حفظ و احیاء برای تهیه حریم، ضوابط حریم و اقدامات

لازم دیگر

۲- معاونت پژوهشی برای اطلاع بانضمام حکم ثبت

۳- معاونت معرفی و آموزش

۴- دفتر امور حقوقی



دکتر سید علی میرزا  
۱۳۸۷/۳/۷



وزارت فرهنگ و ارشاد اسلامی

شماره:

تاریخ:

- ۵- اداره کل مسکن و شهرسازی استان آذربایجان شرقی جهت رعایت حفاظت در طرحهای جامع و تفصیلی و ساماندهی
- ۶- سازمان ثبت اسناد و املاک کشور
- ۷- اداره ثبت شهرستان تبریز
- ۸- نیروی انتظامی شهرستان تبریز
- ۹- دادگستری شهرستان تبریز
- ۱۰- شهرداری شهرستان تبریز
- ۱۱- مدیریت میراث فرهنگی استان آذربایجان شرقی بانضمام تصویر حکم ثبت اثر جهت اطلاع و رعایت قوانین و ضوابط مربوط
- ۱۲- مدیریت پاسداران میراث فرهنگی
- ۱۳- رئیس مرکز اسناد و مدارک میراث فرهنگی ✓
- ۱۴- مدیر مسئول مجله اثر جهت معرفی اثر
- ۱۵- سردبیر مجله میراث فرهنگی جهت معرفی اثر با عکس و نقشه مربوط در یک برگ
- ۱۶- روابط عمومی جهت انعکاس در روزنامه های کثیرالانتشار کشور حسب مفاد قانونی

۱۱-۲۲۲۲  
۷۶۱۳/۵

تاریخ: ۱۳۷۵-۱۱/۱۶-۹۰

شماره: ۱۳۸۱/۹۶۴

پرینت: ...



وزارت فرهنگ و ارشاد اسلامی

## بتیغالی

معاونت محترم پژوهشی

باسلام . عطف بنامه شماره ۱۱/۳۹۸۸ و شماره ۱۱/۳۹۸۹ مورخ ۱۶/۷/۷۵ آن معاونت محترم به پیوست مدارک لازم برای ثبت ۸ بنای دارای اهمیت آذربایجان بشرح زیر جهت ثبت در فهرست آثار ملی (اولویت اول) ارسال میگردد. خواهشمنداست دستور فرمایند بررسی و این مدیریت را از نتیجه بررسی جهت هماهنگی مطلع فرمایند.

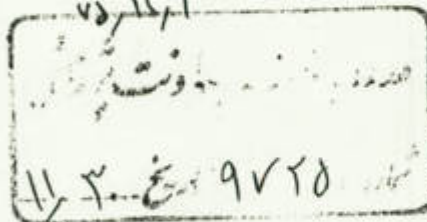
۳ واحد	۱- مجموعه سهند (خانه قدکی - خانه گنجه‌ای زاده - خانه بهنام)
۱ واحد	۲- خانه سلماسی
۱	۳- خانه حریری
۱	۴- خانه سیلابی
۱	۵- مسجد شهدا
۱	۶- مسجد جامع هشتروند

اکبر تقی زاده

مدیریت میراث فرهنگی

اکبر تقی زاده اهل  
مدیریت میراث فرهنگی آذربایجان شرقی

تلفن: ۰۵۱-۹۷۲۵  
در راه میراث فرهنگی  
در راه میراث فرهنگی  
۵۱۳۳۵/۹۹۳  
۷۵/۱۱/۱۶



نشانی: تبریز - خیابان شهید مطهری، روبروی مسجد جامع، میراث فرهنگی آذربایجان شرقی  
کد و صندوق پستی ۵۱۳۳۵/۹۹۳ تلفن ۸۷۷۹۵۳-۸۷۸۲۸۵-۸۷۶۴۵۴ فاکس ۸۷۷۶۸۲



جمهوری اسلامی ایران



بسم تعالی

نظریه بند "ج" از ماده واحده قانون تشکیل سازمان میراث فرهنگی کشور مصوب بهمن ۱۳۶۴ شمسی  
 نظریه بند ششم از ماده سوم قانون اساسنامه سازمان میراث فرهنگی کشور مصوب ۲۸ تیر ۱۳۶۷ شمسی  
 نظریه فصل اول قانون راجع به حفظ آثار ملی مصوب ۱۲ آبان ۱۳۰۹ شمسی و نظام نامه احب الی آن  
 و بنا به پیشنهاد معاون پژوهشی سازمان میراث فرهنگی کشور.

اثر فرهنگی، تاریخی خانۀ سلماسی که مشخصات آن بقرار زیر است:

موقعیت جغرافیایی شهرستان تبریز خیابان امام زده، پشت شهرداری کوچه سلماسی پلاک ۵۵

قدمت ادایل قاجاریه

مميزات

به شماره ۱۸۶۲ در فهرست آثار ملی ثبت می گردد.

رئیس سازمان میراث فرهنگی کشور

محمد علی احمدی  
 ۱۳۹۱/۱۱/۲۵

معاون پژوهشی

محمد علی احمدی

تاریخ .....  
شماره .....  
پوست .....



جمهوری اسلامی ایران  
وزارت فرهنگ و ارشاد اسلامی

بسمه تعالی

خانم سید فریبا

واقع در استان آذربایجان شرقی شهرستان تبریز

به نشانی: تبریز  
مربوط به: ارتش  
که توسط: میرزا زین العابدین  
شورای ثبت آثار ملی مورد بررسی قرار گرفت و ثبت آن با کد ۳ در فهرست آثار ملی ایران پیشنهاد میگردد.

آقای مهندس محمد حسن محبعلی

آقای مهندس باقرآیت الهزاده شیرازی

آقای سید محمود موسوی

خانم مهندس فریبا فرزام

آقای دکتر علی اصغر میرفتاح

آقای جلیل گلشن

آقای عبدالحمید رضائی

آقای ناصر نوروززاده چگینی

شماره ۷۵،۱۳،۲۷

۱۸۹۲

در سال ۱۳۹۲ در کمیته ثبت آثار ملی  
شماره ۷۵،۱۳،۲۷

۱۳/۱۱/۱۰۴۷۷

۷۵،۱۳،۲۷

نشانی:

تاریخ.....  
شماره.....  
پیوست.....



جمهوری اسلامی ایران  
وزارت فرهنگ و ارشاد اسلامی

## بِسْمِ اللَّهِ الرَّحْمَنِ الرَّحِيمِ

خانه سلماس واقع در استان آذربایجان شرقی شهرستان تبریز  
به نشانی: تبریز - خیابان امام (ره) پشت شهرداری کوچه سلماس - پلاک ۵۴  
مربوط به: اوائل قاجاریه مالکیت: دولتی (استاندارن استان) در اختیار سازمان میراث  
که توسط میراث فرهنگی استان پیشنهاد گردیده بود در جلسه مورخ ۷۶/۲/۱  
شورای ثبت آثار ملی مورد بررسی قرار گرفت و ثبت آن با کد ۳ در فهرست آثار ملی ایران  
پیشنهاد میگردد. ر

جناب آقای مهندس کازرونی

آقای مهندس محمد حسن محبعلی

آقای مهندس باقرآیت الهزاده شیرازی

آقای سید محمود موسوی

خانم مهندس فریبا فرزام

آقای دکتر علی اصغر میرفتاح

آقای جلیل گلشن

آقای عبدالحمید رضائی

آقای ناصر نوروززاده چگینی

ع. الهزاده