

« شورای ثبت آثار ملی »

برگه مشخصات اثر و مدارک موجود پرونده ثبتی

نام اثر: خانه معین

معروف به:

استان: آذربایجان شرقی

تاریخ پیشنهاد: ۱۱/۶/۸۱

موقعیت مکانی:

استان آذربایجان شرقی - شهرستان تبریز - محله کهنه بازار - کوچه صیقلی

قدمت: قاجار - اوایل پهلوی

شهرستان: تبریز

پیشنهاد دهنده: آذربایجان شرقی

گزارش: دارد <input checked="" type="checkbox"/>	ندارد <input type="checkbox"/>	گزارشگر <input type="checkbox"/>	تعداد صفحه <input type="checkbox"/>	اصل <input type="checkbox"/>	لاتین <input type="checkbox"/>	فارسی <input type="checkbox"/>
عکس: دارد <input checked="" type="checkbox"/>	ندارد <input type="checkbox"/>	تعداد <input type="checkbox"/>	رنگی <input type="checkbox"/>	سیاه و سفید <input type="checkbox"/>	کپی <input type="checkbox"/>	کپی <input type="checkbox"/>
طراحی سفال: دارد <input type="checkbox"/>	ندارد <input type="checkbox"/>	کرویکی <input type="checkbox"/>	مقیاس <input type="checkbox"/>	دارد <input type="checkbox"/>	ندارد <input type="checkbox"/>	
نقشه جغرافیایی: دارد <input checked="" type="checkbox"/>	ندارد <input type="checkbox"/>	مقیاس <input type="checkbox"/>	۱/	اوزالید <input type="checkbox"/>	کپی <input type="checkbox"/>	
پلان: دارد <input checked="" type="checkbox"/>	ندارد <input type="checkbox"/>	مقیاس <input type="checkbox"/>	۱/	اوزالید <input type="checkbox"/>	کپی <input type="checkbox"/>	
مقاطع: دارد <input checked="" type="checkbox"/>	ندارد <input type="checkbox"/>	مقیاس <input type="checkbox"/>	۱/	اوزالید <input type="checkbox"/>	کپی <input type="checkbox"/>	
نما: دارد <input checked="" type="checkbox"/>	ندارد <input type="checkbox"/>	مقیاس <input type="checkbox"/>	۱/	اوزالید <input type="checkbox"/>	کپی <input type="checkbox"/>	
حریم حفاظتی: دارد <input type="checkbox"/>	ندارد <input type="checkbox"/>	مقیاس <input type="checkbox"/>	۱/	اوزالید <input type="checkbox"/>	کپی <input type="checkbox"/>	
مالکیت بنا: وقفی <input type="checkbox"/>	دولتی <input checked="" type="checkbox"/>	خصوصی <input type="checkbox"/>	بلاصاحب <input type="checkbox"/>	عام المنفعه <input type="checkbox"/>		
واقف: مالک دولتی <input type="checkbox"/>	دولتی <input checked="" type="checkbox"/>	بنای در اختیار <input type="checkbox"/>				
سند مالکیت: دارد <input type="checkbox"/>	ندارد <input type="checkbox"/>					
رضایت مالک: دارد <input type="checkbox"/>	ندارد <input type="checkbox"/>	برگ اهداء: دارد <input type="checkbox"/>				

مکاتبه اداری: ۲ برگ

برگه مشخصات: دارد

مراحل ثبت: شماره ثبت: ۷۵۳۶ تاریخ ثبت: ۱۷، ۱۳، ۸۱

صورت جلسه ثبت: دارد

امضاء موافقت ثبت: دارد

حکم ثبت: دارد

نواقص پرونده اثر: -۱ -۲ -۳

وضعیت فعلی اثر:

بررسی کننده: سید کاظم میرزا

تاریخ بررسی: ۱۵/۶/۸۱



باسمه تعالی

نظر به بند «ج» از ماده واحده قانون تشکیل سازمان میراث فرهنگی کشور مصوب ۱۰ بهمن ۱۳۶۴ شمسی و بند ششم از ماده سوم قانون اساسنامه سازمان میراث فرهنگی کشور مصوب ۲۸ تیر ۱۳۶۷ شمسی فصل اول قانون راجع به حفظ آثار ملی مصوب ۱۲ آبان ۱۳۰۹ شمسی و نظام نامه اجرایی آن و بنا به پیشنهاد معاون پژوهشی سازمان میراث فرهنگی کشور.

اثر فرهنگی، تاریخی «خانه مجتهدی» که مشخصات آن بقرار زیر است:

موقعیت جغرافیایی: استان آذربایجان شرقی شهرستان تبریز شهر تبریز، خیابان جمهوری اسلامی، کوچه شهید مصصامی

قدت: قاجار، اوایل سلووی

میزات

به شماره ۷۵۳۶ در تاریخ ۱۷/۱۲/۱۳۸۱ در فهرست آثار ملی ثبت گردید.

سید محمد بهشتی
رئیس سازمان میراث فرهنگی کشور

حلیل کلشن
معاون پژوهشی



صور تجلسه شورای ثبت منطقه شمال غرب کشور

پرونده اثر تاریخی، فرهنگی خان مجتهدی
 واقع در استان آذربایجان شرقی شهرستان - شهر تبریز - بخش -
 دهستان - روستا - خیابان جمهوری اسلامی - کوچه شهید صمصامی
 پلاک - مربوط به دوره قاجاریه، اراضی پلده
 مالکیت دولتی - سند آراء پست اکتی که توسط اداره کل میراث فرهنگی
 استان آذربایجان شرقی جهت ثبت در فهرست آثار ملی ایران پیشنهاد شده است در
 جلسه مورخ ۸۱/۱/۸۱ توسط اعضای شورای ثبت منطقه شمال غرب بررسی و
 باکد مورد تأیید قرار گرفت و برای انجام مراحل بعدی به دبیرخانه شورای ثبت سازمان ارسال
 می‌گردد.

«اعضاء شورا»

آقایان:

- ۱- اکبر تقی زاده اصل مدیر کل میراث فرهنگی آذربایجان شرقی - رئیس شورا
- ۲- بهروز عمرانی مدیر میراث فرهنگی استان آذربایجان غربی عضو شورا
- ۳- کریم حاجی زاده مدیر میراث فرهنگی استان اردبیل عضو شورا
- ۴- محمد بهرام زاده مدیر میراث فرهنگی استان زنجان عضو شورا
- ۵- عبدالرحمن وهاب زاده کارشناس شورا
- ۶- حسین رزاقی کارشناس شورا
- ۷- حسین چیت سازان کارشناس شورا
- ۸- امیر الهی کارشناس شورا
- ۹- ساعد هدایی کارشناس حقوقی شورا
- ۱۰- محمد رحمت پور دبیر شورا



رئیس سازمان

تاریخ: ۲۷ - ۱۲ / ۸۲
شماره: ۵۴۴ - ۱۸۱

بسمه تعالی

سرکار خانم لمامی
۲۶ اردیبهشتی

جناب آقای محمد علی سبحان اللهی
استاندار محترم استان آذربایجان شرقی

در اجرای بند "ج" ماده واحده قانون تشکیل سازمان و بند ۶ ماده ۳ قانون اساسنامه سازمان میراث فرهنگی کشور مصوب مجلس شورای اسلامی و در حدود مواد مربوط از قانون راجع به حفظ آثار ملی و با رعایت مقررات آئین نامه اجرایی قانون اخیر الذکر، آثار تاریخی طبق لیست پیوست، پس از طی مراحل و تشریفات قانونی لازم در تاریخ ۸۱/۱۲/۱۷ در فهرست آثار ملی ایران به ثبت رسیده است و از تاریخ ثبت، تحت حفاظت این سازمان بوده و هر گونه تخریب و دخل و تصرف در اثر مذکور برابر مواد ۵۵۸ لغایت ۵۶۹ از کتاب پنجم قانون مجازات اسلامی "تعزیرات و مجازاتهای بازدارنده" جرم محسوب و مرتکب مشمول مجازاتهای قانونی خواهد بود. مراتب جهت استحضار و ابلاغ به مقامات و مسئولین ذیربط اعلام می گردد. خواهشمند است دستور فرمائید از نتیجه اقدامات انجام یافته این سازمان را مطلع نمایند.

سید محمد بهشتی

رونوشت:

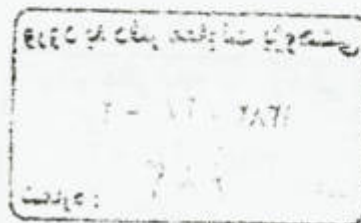
- ۱- جناب آقای دکتر اکبر اعلی نماینده محترم مردم تبریز در مجلس شورای اسلامی
- ۲- حجه الاسلام جناب آقای سید حمید سید مهدوی اقدم نماینده محترم مردم تبریز در مجلس شورای اسلامی

ورود به دفتر معاونت پژوهشی

۲ - ۱۳۸۲ / ۲ / ۲

شماره: ۶۸۳

- ۳- جناب آقای دکتر اسماعیل جبارزاده نماینده محترم مردم تبریز در مجلس شورای اسلامی
- ۴- جناب آقای دکتر علی اصغر شعر دوست نماینده محترم مردم تبریز در مجلس شورای اسلامی
- ۵- جناب آقای میر طاهر موسوی نماینده محترم مردم تبریز در مجلس شورای اسلامی
- ۶- جناب آقای میر علی اشرف عبدا... پوری حسینی نماینده محترم مردم تبریز در مجلس شورای اسلامی
- ۷- سازمان محترم ثبت اسناد و املاک کشور
- ۸- مدیریت محترم دفتر امور فرهنگ و هنر جوانان و تربیت بدنی - سازمان مدیریت و برنامه ریزی
- ۹- اداره کل محترم مسکن و شهرسازی استان آذربایجان شرقی جهت رعایت حفاظت در طرحهای جامع و تفصیلی
- ۱۰- اداره محترم ثبت شهرستان تبریز
- ۱۱- نیروی انتظامی محترم شهرستان تبریز
- ۱۲- دادگستری محترم شهرستان تبریز
- ۱۳- شهرداری محترم شهرستان تبریز
- ۱۴- معاونت محترم پژوهشی برای اطلاع به انضمام حکم ثبت ✓
- ۱۵- معاونت محترم حفظ و احیاء برای تهیه ، ضوابط حریم و اقدامات لازم دیگر
- ۱۶- معاونت محترم معرفی و آموزش
- ۱۷- دفتر محترم امور حقوقی و بین الملل
- ۱۸- مدیریت محترم میراث فرهنگی استان آذربایجان شرقی به انضمام تصویر حکم ثبت اثر جهت اطلاع و رعایت قوانین و ضوابط مربوط و اعلام به مالک
- ۱۹- مدیریت محترم پاسداران میراث فرهنگی
- ۲۰- روابط عمومی محترم جهت انعکاس در روزنامه های کثیرالانتشار کشور حسب مفاد قانونی



استان: آذربایجان شرقی

شهرستان: تبریز



معاونت پژوهشی

ردیف	نام اثر	واقــــــــــــــــع در	شماره ثبت	قدیمت
۱	گورستان تاریخی شاهان	شهرستان تبریز - بخش مرکزی - دهستان سرد صغرا - روستای شاهان	۷۵۴۴	قرون ۷ و ۸ هجری قمری
۳	پل لیلوان	شهرستان تبریز - بخش مرکزی - روستای لیلوان	۷۵۴۵	قاجار
۳	خانه مجتهدی	شهرستان تبریز - شهر تبریز - خاندان شیخپوری شاکلی - کوچه شهید مصدق	۷۵۴۶	قاجار - اوایل پهلوی
۴	گورستان قرنی	شهرستان تبریز - بخش مرکزی - دهستان میدان پایی - روستای قرنی	۷۷۲۹	قرون ۸ تا ۷ هجری
۵	گورستان تاریخی سردی	شهرستان تبریز - دهستان میدان پایی - روستای سردی	۷۷۴۰	قرن ۷ هجری به بعد
۶	مسجد آیت الله لاهی (الکلیکار)	تبریز - بازار مهربوشیده - راسخه قدیم - نرسیده به بازار آقاخودان - جنب شاهنامه	۷۸۰۱	پهلوی
۷	خانه میرافشار	تبریز - پاشان خمیس تبریزی - کوچه میرافشار - پلاک ۱۰۰	۷۸۰۲	قاجار - پهلوی

تاریخ: ۱۳۸۱/۹/۱۰
شماره: ۵۹۲۸
پست: -----



وزارت فرهنگ و ارشاد اسلامی

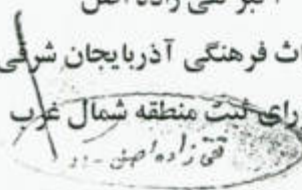
پست نامی

معاونت محترم پژوهشی
جناب آقای گلشن

باسلام. احتراماً. شورای ثبت منطقه شمال غرب طی جلسه در مورخه ۸۱/۶/۱ با حضور اعضاء محترم پرونده های ارسالی به دبیرخانه شورای ثبت منطقه رامورد بررسی قرار داده و در نهایت ۴۷ اثر فرهنگی تاریخی مورد نائید شورای ثبت منطقه قرار گرفت که لیست آثار پرونده های مربوطه به پیوست جهت انجام مراحل بعدی ثبت به شورای ثبت سازمان ارسال میگردد.

اکبر تقی زاده اصل

مدیرکل میراث فرهنگی آذربایجان شرقی
و رئیس شورای ثبت منطقه شمال غرب



ریاست خانم ابان
خانم زینب
۹/۱۰ دکتی
۹/۱۱

ورود به دفتر معاونت پژوهشی

۱۳۸۱ / ۹ / ۱۰
۵۹۲۸

نشانی: تبریز - خیابان شهید مطهری، روبروی مسجد امامزاده میراث فرهنگی آذربایجان شرقی
تلفن: ۵۲۱۶۲۵۲ - ۵۲۱۸۲۸۵ - ۵۲۱۷۹۵۲
فاکس: ۵۲۱۷۶۸۲ کد صندوق پستی ۵۱۳۳۵/۹۹۳

تاریخ: ۱۳۸۴/۱۲/۲۱
شماره: ۱۱۷۶۶
بیست و چهارم



جمهوری اسلامی ایران
وزارت فرهنگ و ارشاد اسلامی

بسم الله

برادر گرامی جناب آقای مهندس بهشتی
ریاست محترم سازمان میراث فرهنگی کشور

احتراماً به عرض می‌رسانم

گزارش کارشناسی و مذاکره آثار تاریخی - فرهنگی، لیست بیوست شرح ذیل جهت ثبت در فهرست آثار ملی ارسال می‌گردد.
با توجه به مفاد بند ۶ ماده ۳ قانون اساسنامه سازمان میراث فرهنگی کشور و ماده ۳ قانون حفظ آثار ملی مصوب ۱۳۰۹ و ماده ۵ آیین نامه اجرائی همان قانون، ثبت آثار ارزشمند تاریخی فرهنگی در فهرست آثار ملی منوط به تصویب آن مقام محترم می‌باشد. خواهشمند است در صورت موافقت اعلام فرمایند. اقدام گردد.

۱- از شماره ۷۶۹۹ لغایت ۷۵۴۴	مربوط به جلسه مورخ ۸۱۰۶۰۱ شورای ثبت منطقه آذربایجان
۲- از شماره ۷۵۶۳ لغایت ۷۵۶۳	مربوط به جلسه مورخ ۸۱۱۰۴۰۳ شورای ثبت منطقه تهران
۳- از شماره ۷۵۶۳ لغایت ۷۵۸۹	مربوط به جلسه مورخ ۸۱۱۳۳۶ شورای ثبت منطقه خوزستان
۴- از شماره ۷۵۹۰ لغایت ۷۵۹۹	مربوط به جلسه مورخ ۸۱۰۶۱۴ شورای ثبت منطقه کرمانساده
۵- از شماره ۷۵۹۲ لغایت ۷۶۰۷	مربوط به جلسه مورخ ۸۱۰۴۰۳ شورای ثبت منطقه تهران
۶- از شماره ۷۶۰۸ لغایت ۷۶۱۶	مربوط به جلسه مورخ ۸۱۰۳۳۳ شورای ثبت منطقه خراسان
۷- از شماره ۷۶۱۷ لغایت ۷۶۳۵	مربوط به جلسه مورخ ۸۱۰۱۰۳۴ غیر منطقه ای
۸- از شماره ۷۶۳۰ لغایت ۷۶۷۳	مربوط به جلسه مورخ ۸۱۰۷۰۳ شورای ثبت منطقه اصفهان
۹- از شماره ۷۶۷۴ لغایت ۷۶۸۳	مربوط به جلسه مورخ ۸۱۰۶۰۳ شورای ثبت منطقه تهران
۱۰- از شماره ۷۶۸۴ لغایت ۷۶۹۳	مربوط به جلسه مورخ ۸۱۰۳۰۲ و ۸۱۰۴۰۳ شورای ثبت منطقه تهران
۱۱- از شماره ۷۶۹۳ لغایت ۷۷۰۱	مربوط به جلسه مورخ ۸۱۰۸۰۷ شورای ثبت منطقه تهران
۱۲- از شماره ۷۷۰۲ لغایت ۷۷۰۳	مربوط به جلسه مورخ ۸۱۰۵۰۶ شورای ثبت منطقه تهران
۱۳- از شماره ۷۷۰۴ لغایت ۷۷۳۳	مربوط به جلسه مورخ ۸۱۱۱۱۱ شورای ثبت منطقه کرمان
۱۴- از شماره ۷۷۳۴ لغایت ۷۷۵۱	مربوط به جلسه مورخ ۸۱۰۶۳۱ شورای ثبت منطقه آذربایجان
۱۵- از شماره ۷۷۵۳ لغایت ۷۷۹۶	مربوط به جلسه مورخ ۸۱۰۸۱۴ شورای ثبت منطقه اصفهان
۱۶- از شماره ۷۷۹۷ لغایت ۷۸۳۵	مربوط به جلسه مورخ ۸۱۰۷۱۸ شورای ثبت منطقه آذربایجان
۱۷- شماره ۷۸۳۶	مربوط به جلسه مورخ ۸۱۱۱۳۹ غیر منطقه ای
۱۸- از شماره ۷۸۳۷ لغایت ۷۸۵۷	مربوط به جلسه مورخ ۸۱۰۹۱۸ شورای ثبت منطقه مازندران
۱۹- از شماره ۷۸۵۸ لغایت ۷۸۶۵	مربوط به جلسه مورخ ۸۱۰۳۰۸ شورای ثبت منطقه آذربایجان
۲۰- شماره ۷۸۶۶	مربوط به جلسه مورخ ۸۱۰۲۰۶ شورای ثبت منطقه تهران
۲۱- شماره ۷۸۶۷	مربوط به جلسه مورخ ۸۱۱۳۱۸ شورای ثبت منطقه خراسان
۲۲- از شماره ۷۸۶۸ لغایت ۷۸۷۳	مربوط به جلسه مورخ ۸۱۰۲۰۶ شورای ثبت منطقه تهران
۲۳- از شماره ۷۸۷۳ لغایت ۸۰۰۳	مربوط به جلسه مورخ ۸۱۰۶۰۹ شورای ثبت منطقه خوزستان
۲۴- از شماره ۸۰۰۴ لغایت ۸۰۰۶	مربوط به جلسه مورخ ۸۱۱۱۳۹ غیر منطقه ای

بهشتی
رئیس هیئت مدیره

۱۳۸۴

ورود به دفتر سازمان میراث فرهنگی کشور

شماره: ۱۱۷۶۶ تاریخ: ۱۳۸۴/۱۲/۲۱

جلیل گلشن
معاون پژوهشی

سازمان میراث فرهنگی کشور

شورای ثبت آثار ملی منطقه شمالغرب

نام اثر: خانه مجتهدی

نام شهرستان: تبریز

میراث فرهنگی استان: آذربایجان شرقی

خانه مجتهدی

۱- موقعیت طبیعی شهرستان:

آذربایجان شرقی - تبریز

۲- موقعیت بنا (آدرس بنا):

تبریز - خیابان جمهوری اسلامی - جنب بیمه ایران کوچه شهید صمصامی
پشت پست خانه قدیم

۳- شرح مختصری در مورد تاریخچه و بنا:

خانه مجتهدی از دو ساختمان مجزاتشکیل شده است که در امتداد شمال جنوب قرار گرفته اند و بخش بیرونی بنا را با توجه به شیوه معماری آن میتوان به اواسط دوره قاجار نسبت داد و بخش الحاقی مجموعه در اواخر قاجاریه و بنای اندرونی جبهه شمالی مجموعه را با توجه به فرم آجرکاری نمای ساختمان میتوان به اوائل دوره پهلوی بنا نسبت داد

۴- مشخصات بنا:

خانه شامل اندرونی و بیرونی میباشد که بنای جنوبی بنای بیرونی است و شامل یک طنبی (بفرم چلیپا) با دو راهروی جانبی و دو اتاق گوشوار در طرفین میباشد. در ضلع شمالی طنبی در دوره های بعد الحاقاتی انجام گرفته است. دو ردیف اتاق که دارای بازشوهایی به سوی حیاط خلوت پشت طنبی و بازشوهایی به سوی حیاط شمالی مجموعه است از جمله این الحاقات میباشد.

خانه دارای دو ورودی مجزا میباشد. یک ورودی از قسمت جنوبی مجموعه که از طریق یک هشتی وارد حیاط جنوبی و بنای بیرونی میشود و ورودی دیگر از کوچه ای که در غرب مجموعه قرار دارد ما را به داخل بنای اندرونی هدایت میکند.

ورودی از طریق یک هشتی به داخل زیرزمین بخش غربی بنا و از آنجا به

کمک یک راهرو به هر دو حیاط متصل میگردد.

بنای شمالی مجموعه دو طبقه بوده و ظاهراً تنها در زیر طنبی زیرزمین تعبیه شده است. بنای جنوبی در تمام قسمتها دارای زیرزمین بوده در قسمت طنبی یک طبقه و در راهروهای کناری با استفاده از ارتفاع رفیع طنبی دو طبقه میباشد. سقف زیرزمین از انواع طاقهای چهار بخش و آهنگ پوشیده شده است و سقف اتاقهای طبقات فوقانی مسطح و چوبی است.

۵- قدمت بنا:

قاجاریه - پهلوی

۶- نوع بهره برداری و خصوصیات بارز بنا:

بنا تاکنون کاربری مسکونی داشته است اما در آینده بعنوان موزه پست مورد بهره برداری قرار خواهد گرفت.

از خصوصیات بارز این بنا میتوان بوجود حیاط خلوت در ارتفاع ۲ متری سطح حیاط جهت نوردهی به بازشوهای شمالی طنبی بنای جنوبی و اتاقهای جانبی آن اشاره کرد. این حیاط خلوت خود تنها از طریق سه بازشو به حیاط شمالی مجموعه دید دارد.

۷- تزئینات بکار رفته و نوع آن:

بناهای این مجموعه دارای تزئینات زیبای آجری در قابهای دور پنجره و دربها میباشد. در قسمتهایی از بنا از آجرکاری بند برجسته استفاده شده است.

تزئینات فلزی نرده ها - تزئینات گچی سرستونها و تزئینات پنجره ها از جمله زیباییهای این مجموعه است. در بسیاری از قسمتهای بنا از روش تغلیسی جهت دیوار سازی استفاده شده است.

۸- نوع مالکیت بنا:

بنا در مالکیت داروین است و میباشد.

۹- اقدامات انجام گرفته در مورد بنا با ذکر مشخصات :

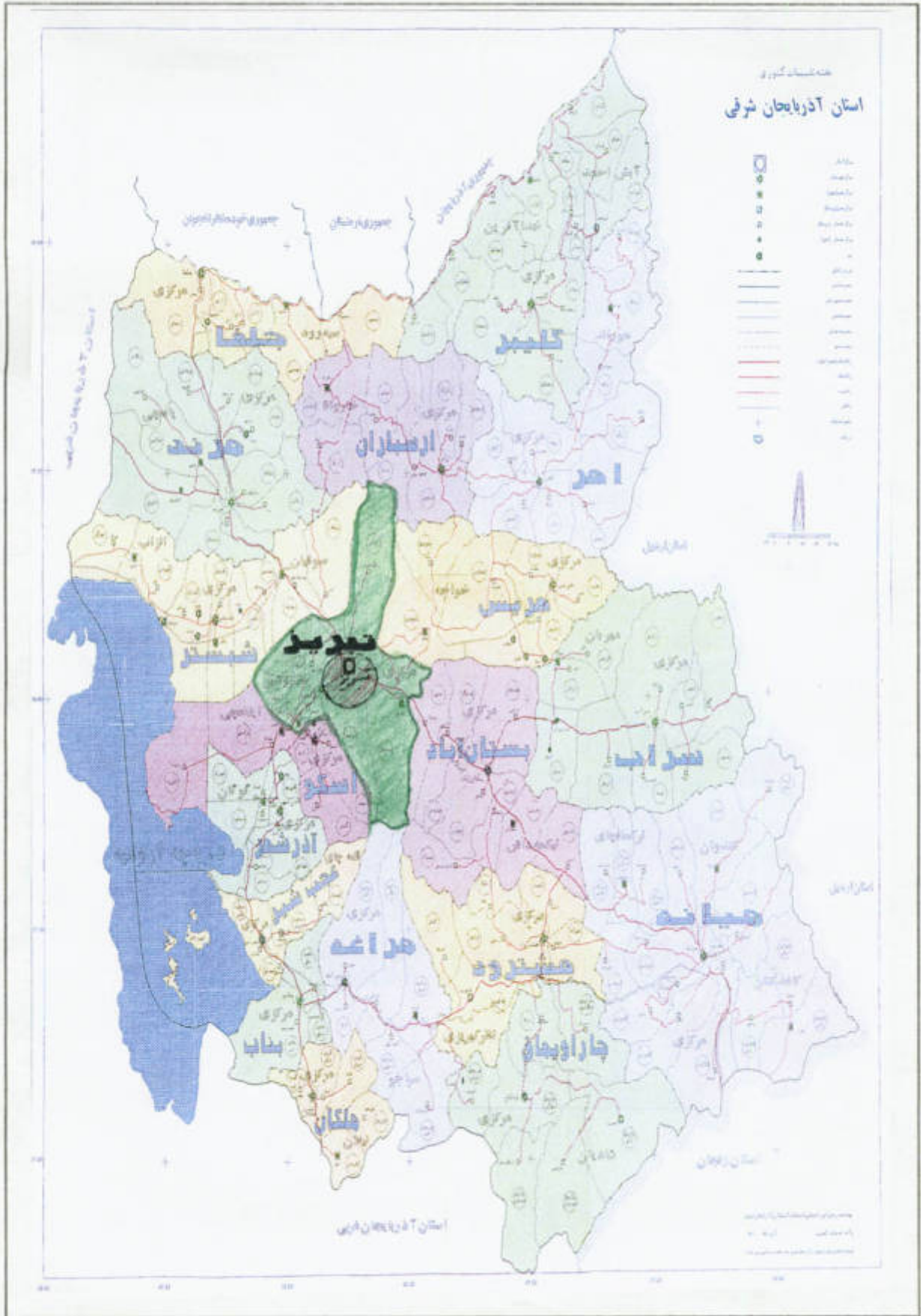
در دوره‌های مختلف الحاقات و دیوار کشی‌های بسیاری در داخل بنا صورت گرفته است که معماری ظاهری مجموعه را از فرم‌های اصیل ایرانی دور ساخته است. در حال حاضر میراث فرهنگی استان در صدد حذف الحاقات نامأنوس با بنا و برگرداندن بنابه فرم اولیه میباشند. در ضمن در حال پاکسازی و تخلیه زیرزمین‌ها از خاک و نخاله میباشند.

۱۰- توضیحات ضروری و اختصاصی بنا :

در تعریض میدان و کوچه شرقی مجموعه در سالهای اوائل انقلاب اتاقهای سمت شرقی و جنوبی از بین رفته است

۱۱- اقدامات انجام گرفته در دوره‌های گذشته بر روی بنا :

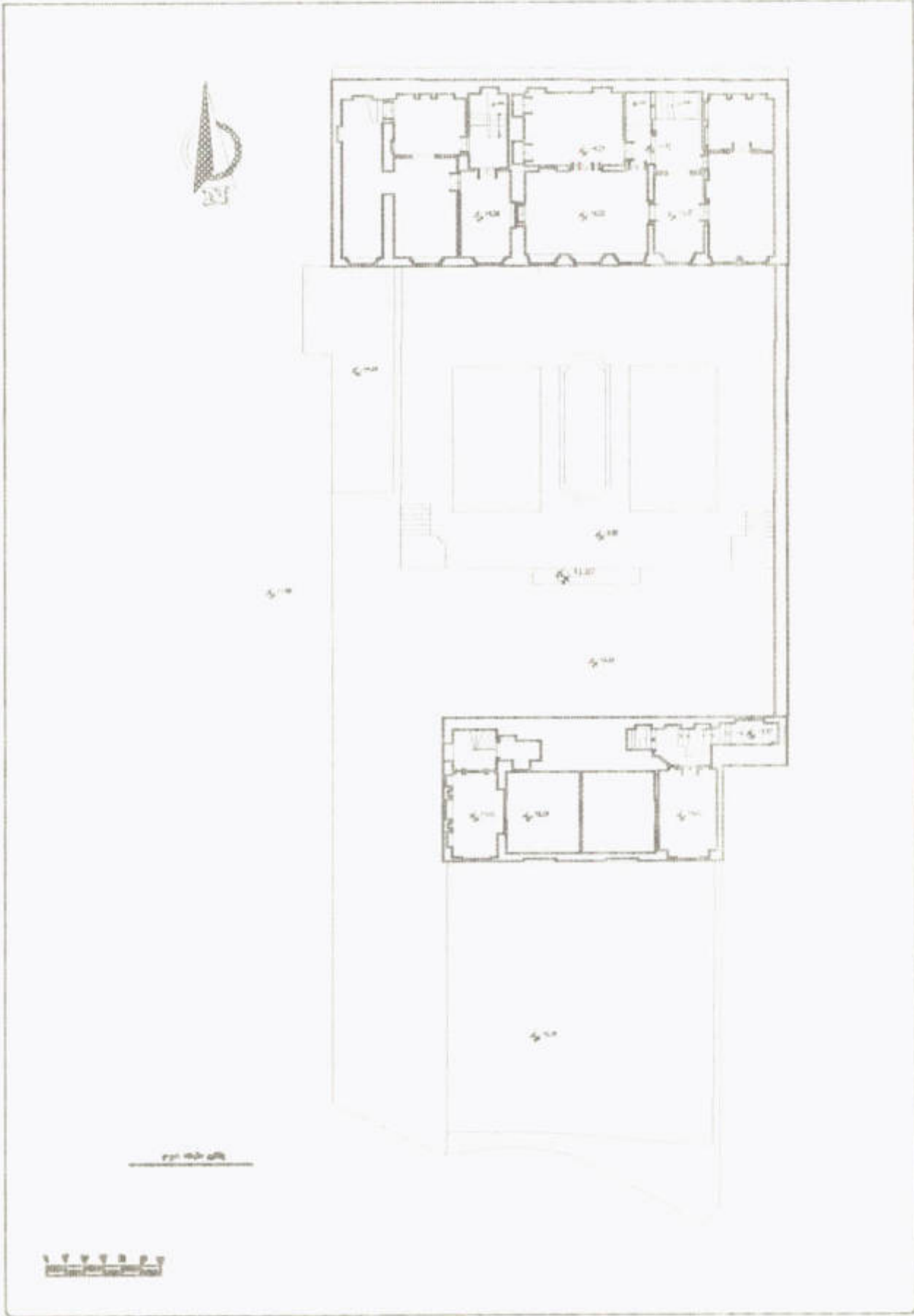
- ۱- دیوارکشی و دو قسمت کردن طنبی بنای جنوبی
- ۲- کور کردن بازشوهای ضلع شمالی طنبی بنای جنوبی و حیاط خلوت
- ۳- دیوار کشی در اتاق شرقی جنب حیاط خلوت و تبدیل آن به ۲ عدد سرویس بهداشتی
- ۴- دیوارکشی‌های متعدد در بخش غربی بنا
- ۵- مسدود کردن راه ارتباطی در قسمتی از بازوی غربی بنا در طبقه فوقانی ورودی غربی
- ۶- دیوارکشی و تبدیل فرم چلیپای طنبی بنای جنوبی به فرم مستطیل

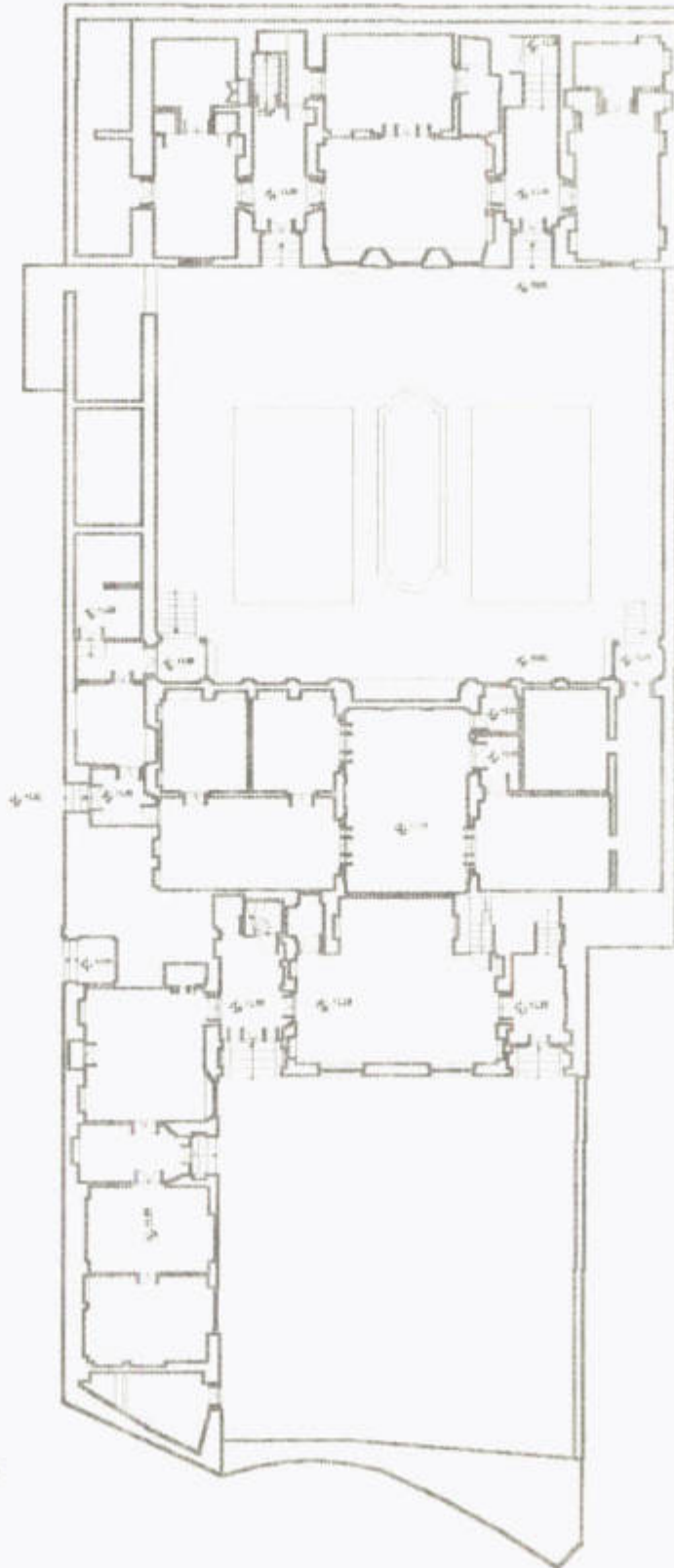




خانه مجتهدی؛ تلفظ - خیابان محمد رسول الله - جنب پناه ابراهیم
کوه شامه شهید مصدق - پست - پست - خانه پناه

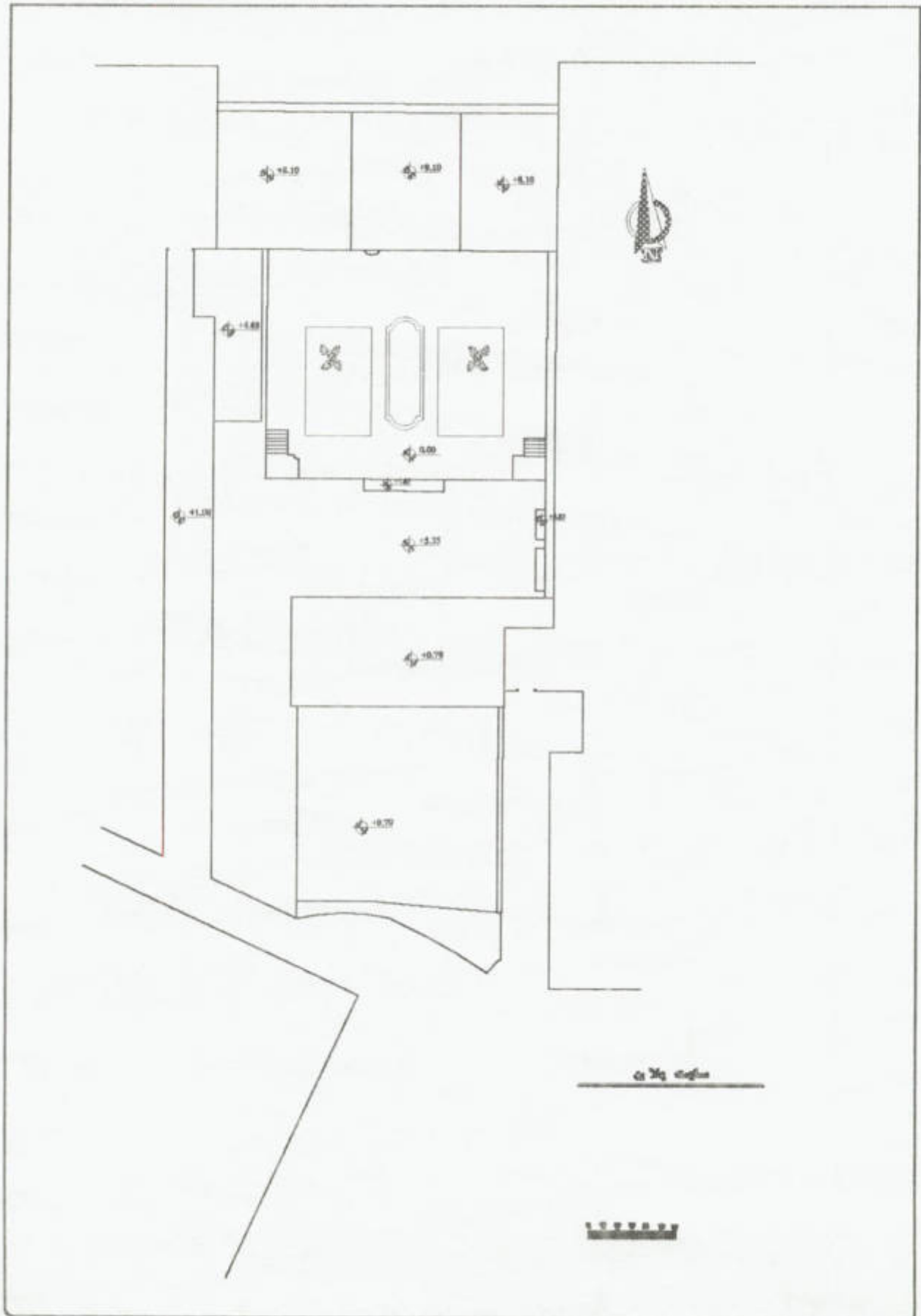






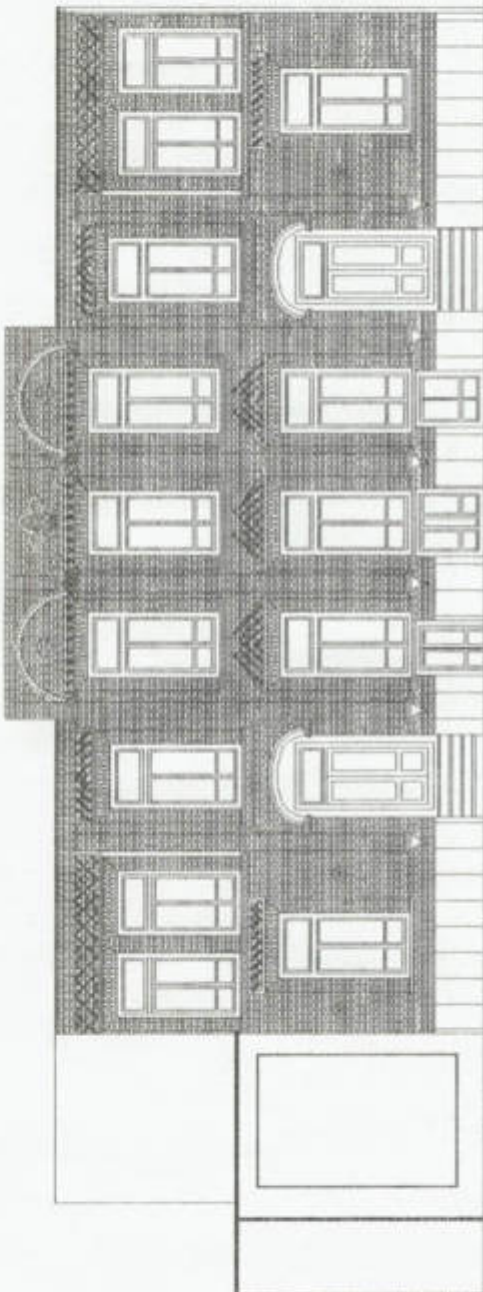
سعدی



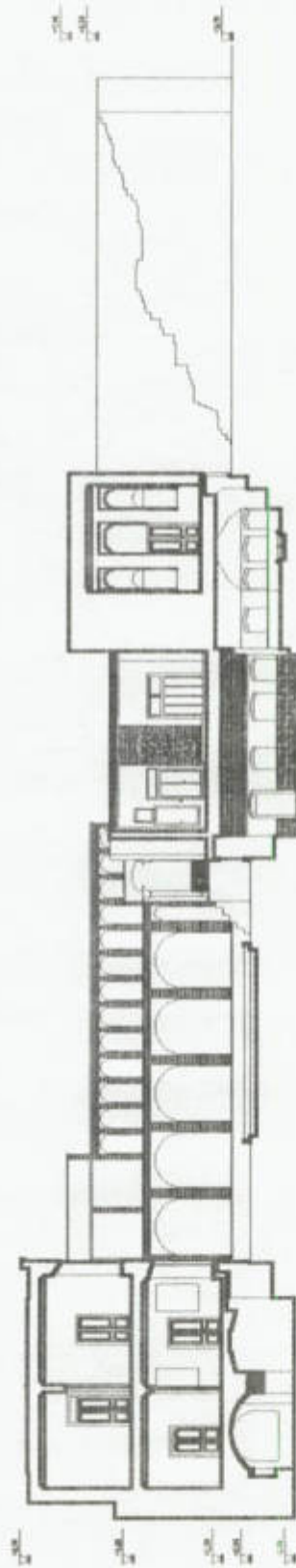


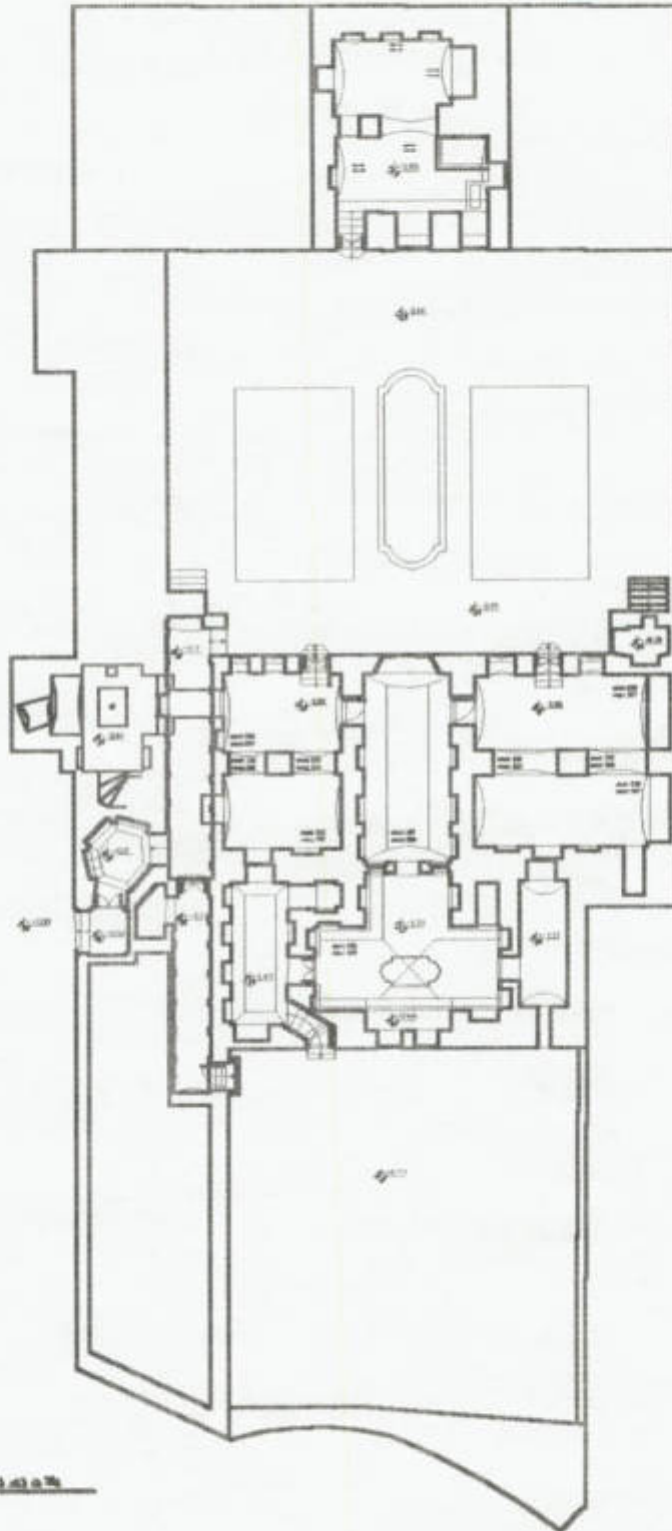


+2.10
+6.10
+6.89
+4.62
+3.98
+0.97
0.00



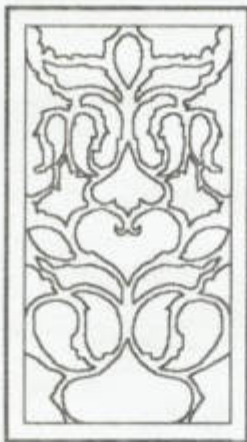
سازمان اسکان روستایی



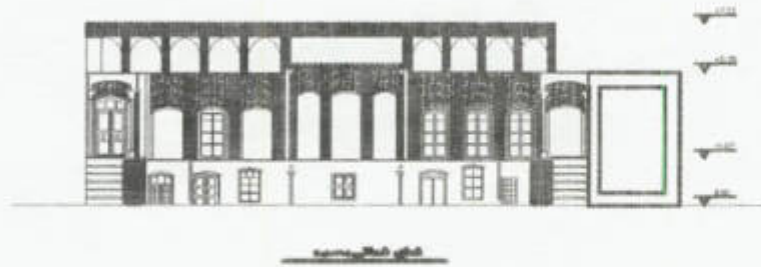


مقیاس ۱:۵۰





نمای جلوه نما





خانه سید علی





دروازه آلا





خانه مجتبی





گنجینه آبله

