





باسمه تعالی

نظر به بند «ج» از ماده واحده قانون تکمیل سازمان میراث فرهنگی کشور مصوب ۱۰ بهمن ۱۳۶۴ شمسی و بند ششم از ماده سوم قانون اساسنامه سازمان میراث فرهنگی کشور مصوب ۲۸ تیر ۱۳۶۷ شمسی فصل اول قانون راجع به حفظ آثار ملی مصوب ۱۲ آبان ۱۳۰۹ شمسی و نظام نامه اجرایی آن و بنا به پیشنهاد معاون پژوهشی سازمان میراث فرهنگی کشور.

اثر فرهنگی، تاریخی «خانه نیشابوری» که مشخصات آن بقرار زیر است:

موقعیت جغرافیایی: استان آذربایجان شرقی شهرستان تبریز، خیابان فردوسی کوچه اردبیلی ۵  
قدمت: اواخر پهلوی اول

ممیزات

به شماره ۶۰۲۲ در تاریخ ۸/۵/۱۳۸۱ در فهرست آثار ملی ثبت گردید.

سید محمدتقی  
رئیس سازمان میراث فرهنگی کشور

حلیل گلشن  
معاون پژوهشی

تاریخ: ۸۱/۴/۸  
شماره: ۶۴۷/۱۱  
پست: -----



وزارت فرهنگ و ارشاد اسلامی

پستی

جناب آقای گلشن  
معاون محترم پژوهشی

باسلام - شورای ثبت منطقه شمال غرب در طی جلسه مورخه  
۸۱/۳/۲۳ با حضور اعضاء محترم شورا پیرو نامه های ارسالی به دبیرخانه  
شورای ثبت منطقه را مورد بررسی قرارداداده و در مجموع تعداد ۴۴ اثر  
فرهنگی تاریخی مورد تأیید شورای ثبت منطقه قرار گرفته که لیست آثار و  
پرونده های مربوطه به پیوست جهت انجام مراحل بعدی ثبت به شورای ثبت  
سازمان ارسال می گردد. د.د. ۴/۵

اکبر تقی زاده اصل  
مدیر کل میراث فرهنگی آذربایجان شرقی  
و رئیس شورای ثبت منطقه

خانم امامی  
۱۳/۴/۸۱

ورود به دفتر معاونت پژوهشی  
۱۳۸۱ / ۴ / ۱۲  
۴۴۴۱  
شماره:

نشانی: تبریز - خیابان شهید مطهری، روبروی مسجد جامع، میراث فرهنگی آذربایجان شرقی  
تلفن: ۵۲۱۶۴۵۲ - ۵۲۱۸۲۸۵ - ۵۲۱۷۹۵۲  
فاکس: ۵۲۱۷۶۸۲ کد صندوق پستی: ۵۱۳۳۵/۹۹۳

۶۰۲۲



تاریخ: ۱۵/۱۱/۸۱

شماره: ۹۷۸۸-۱۱



رئیس سازمان

بسمه تعالی

جناب آقای محمد علی سبحان الهی  
استاندار محترم استان آذربایجان شرقی

در اجرای بند "ج" ماده واحده قانون تشکیل سازمان و بند ۶ ماده ۳ قانون اساسنامه سازمان میراث فرهنگی کشور مصوب مجلس شورای اسلامی و در حدود مواد مربوط از قانون راجع به حفظ آثار ملی و با رعایت مقررات آئین نامه اجرائی قانون اخیر الذکر، آثار تاریخی ذیل، پس از طی مراحل و تشریفات قانونی لازم در تاریخ ۸۱/۰۷/۰۷ در فهرست آثار ملی ایران به ثبت رسیده است و از تاریخ ثبت، تحت حفاظت این سازمان بوده و هر گونه تخریب و دخل و تصرف در اثر مذکور برابر مواد ۵۵۸ لغایت ۵۶۹ از کتاب پنجم قانون مجازات اسلامی "تعزیرات و مجازاتهای بازدارنده" جرم محسوب و مرتکب مشمول مجازاتهای قانونی خواهد بود. مراتب جهت استحضار و ابلاغ به مقامات و مسئولین ذیربط اعلام می گردد. خواهشمند است دستور فرمائید از نتیجه اقدامات انجام یافته این سازمان را مطلع نمایند.

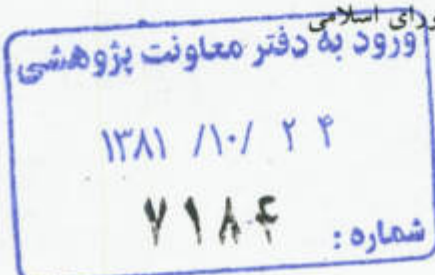
سید محمد بهشتی

رکار خان امامی  
۲۴/۱۰/۸۱

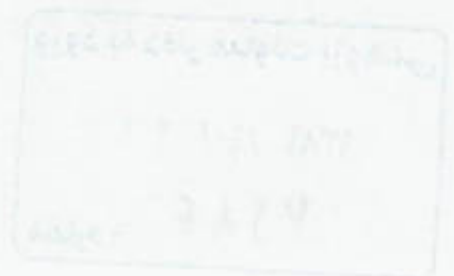
- ۱- تپه حاج ولی ( حسینعلی) واقع در شهرستان بناب شهر ملکان روستای بایقوت به شماره ثبت ۶۱۵۰
- ۲- تپه باستانی دریا تپه سی واقع در شهرستان بناب - بخش مرکزی - ۸ کیلومتری جاده بناب به تبریز به شماره ثبت ۶۱۵۱
- ۳- محوطه تاریخی - فرهنگی هاشم زاده واقع در شهرستان بناب - ضلع غربی میدان امیر کبیر - ۵۰ متری رودخانه صوفی چای به شماره ثبت ۶۱۸۱
- ۴- تپه اورتا بلاغی روستای دوش واقع در آذربایجان شرقی - شهرستان بناب - بخش مرکزی - دهستان بناجوی شرقی - روستای دوش به شماره ثبت ۶۲۲۱

رونوشت:

- ۱- جناب آقای دکتر رسول صدیقی بناب نماینده محترم مردم بناب در مجلس شورای اسلامی
- ۲- سازمان محترم ثبت اسناد و املاک کشور



- ۳- مدیریت محترم دفتر امور فرهنگ و هنر جوانان و تربیت بدنی - سازمان مدیریت و برنامه ریزی
- ۴- اداره کل محترم مسکن و شهرسازی استان آذربایجان شرقی جهت رعایت حفاظت در طرحهای جامع و تفصیلی
- ۵- اداره محترم ثبت شهرستان بناب
- ۶- نیروی انتظامی محترم شهرستان بناب
- ۷- دادگستری محترم شهرستان بناب
- ۸- شهرداری محترم شهرستان بناب
- ۹- معاونت محترم پژوهشی برای اطلاع به انضمام حکم ثبت ✓
- ۱۰- معاونت محترم حفظ و احیاء برای تهیه ، ضوابط حریم و اقدامات لازم دیگر
- ۱۱- معاونت محترم معرفی و آموزش
- ۱۲- دفتر محترم امور حقوقی و بین الملل
- ۱۳- مدیریت محترم میراث فرهنگی استان آذربایجان شرقی به انضمام تصویر حکم ثبت اثر جهت اطلاع و رعایت قوانین و ضوابط مربوط و اعلام به مالک
- ۱۴- مدیریت محترم پاسداران میراث فرهنگی
- ۱۵- روابط عمومی محترم جهت انعکاس در روزنامه های کثیرالانتشار کشور حسب مفاد قانونی





وزارت فرهنگ و ارشاد اسلامی



..... تاریخ  
..... شماره  
..... پست

پستال  
صور تجلسه

پرونده اثر تاریخی، فرهنگی خانۀ شیابری واقع در  
استان آذربایجان شرقی شهرستان تبریز شهر تبریز بخش مرکزی دهستان  
روستا - خیابان خودوسی کوچه اردبیلی ها پلاک مربوط به  
دوره اواخر پهلوی اول بامالکیت دولتی توسط مهدقرآن خریلاری (شده است) که  
توسط مدیریت میراث فرهنگی آذربایجان شرقی جهت ثبت در فهرست آثار ملی ایران  
اداره کل میراث فرهنگی استان پیشنهاد شده است در جلسه مورخ ۸۱/۴/۸ توسط اعضای شورای ثبت  
منطقه شمال غرب بررسی و باکد مورد تائید قرار گرفت و برای انجام  
مراحل بعدی به دبیرخانه شورای ثبت سازمان ارسال می گردد.

اعضاء شورا:



۶۰۲۲



تاریخ: ۸/۵/۸۰  
شماره: ۳۰۰۰۳  
بیرت: ۰۰۰۰۰



بخش اسناد و کتابخانه ملی  
وزارت فرهنگ و ارشاد اسلامی

بیت

برادر گرامی جناب آقای مهندس بیشتی  
ریاست محترم سازمان میراث فرهنگی کشور

احتراماً بسم

گزارش کارشناسی و منارک آثار تاریخی - فرهنگی، گیت پیوست شرح ذیل جیت ثبت در فهرست آثار ملی  
ارسال می گردد.

با توجه به مفاد بند ۶ ماده ۳ قانون اسانامه سازمان میراث فرهنگی کشور و ماده ۳ قانون حفظ آثار ملی مصوب  
۱۳۰۹ و ماده ۵ آئین نامه اجرائی همان قانون، ثبت آثار ارزشمند تاریخی فرهنگی در فهرست آثار ملی منوط به  
تصویب آن مقام محترم می باشد. خواهشمند است در صورت موافقت اعلام فرمایند، اقدام گردد.

- ۱- نر شماره ۵۸۹۴ لغایت ۵۸۹۶ مربوط به جله مورخ ۸۰/۱۲/۲۲ شورای ثبت منطقه کرمانشاه
- ۲- نر شماره ۵۸۹۷ لغایت ۵۹۰۰ مربوط به جله مورخ ۸۰/۱۲/۱۸ شورای ثبت منطقه اصفهان
- ۳- نر شماره ۵۹۰۱ لغایت ۵۹۱۰ مربوط به جله مورخ ۸۰/۱۲/۲۲ شورای ثبت منطقه خراسان
- ۴- نر شماره ۵۹۱۱ لغایت ۵۹۱۵ مربوط به جله مورخ ۸۰/۱۲/۲۲ شورای ثبت منطقه کرمانشاه
- ۵- نر شماره ۵۹۱۶ لغایت ۵۹۳۱ مربوط به جله مورخ ۸۱/۰۱/۲۸ شورای ثبت منطقه کرمانشاه
- ۶- شماره ۵۹۳۲ مربوط به جله مورخ ۸۰/۱۲/۱۴ شورای ثبت منطقه خراسان
- ۷- شماره ۵۹۳۳ مربوط به جله مورخ ۸۱/۰۱/۲۳ شورای ثبت منطقه خراسان
- ۸- نر شماره ۵۹۳۴ لغایت ۵۹۳۸ مربوط به جله مورخ ۸۱/۰۲/۲۱ شیر منطقه بی
- ۹- نر شماره ۵۹۳۹ لغایت ۵۹۶۶ مربوط به جله مورخ ۸۱/۱۲/۰۵ شورای ثبت منطقه خراسان
- ۱۰- نر شماره ۵۹۶۷ لغایت ۵۹۷۸ مربوط به جله مورخ ۸۱/۰۲/۲۸ شیر منطقه بی
- ۱۱- نر شماره ۵۹۷۹ لغایت ۶۰۰۳ مربوط به جله مورخ ۸۱/۰۲/۰۱ شورای ثبت منطقه اصفهان
- ۱۲- نر شماره ۶۰۰۴ لغایت ۶۰۲۲ مربوط به جله مورخ ۸۱/۰۲/۲۲ شورای ثبت منطقه آذربایجان
- ۱۳- نر شماره ۶۰۲۳ لغایت ۶۰۴۰ مربوط به جله مورخ ۸۰/۱۲/۲۳ شورای ثبت منطقه فارس

مهندس بیشتی

جلیل گلشن  
معاون پژوهشی

بیت



# سازمان میراث فرهنگی کشور

شورای ثبت آثار ملی منطقه شمال غرب

نام بنا: خانه نساجری

نام شهرستان: تبریز

میراث فرهنگی استان آذربایجان شرقی



## خانه نیشابوری

### ۱- موقعیت فعلی:

تبریز - خیابان فردوسی - کوچه اردبیلی ها

### ۲- تاریخچه و مشخصات بنا:

این بنا شامل زیرزمین - حوضخانه - آب انبار و اتاقهای فوقانی میباشد. نمای بیرونی خانه آجرکاری با ازاره سنگی و قاب بندی آجری با زنجیره‌های تزئینی است. ساختمان فاقد طرح اندرونی و بیرونی است.

بنا از دو طبقه (زیرزمین - همکف) تشکیل شده و از حیاط از طریق راه پله دو طرفه‌ای به راهروی باریک و از آنجا به هال مرکزی هدایت میشوند. درب تمام اتاقها از چهار طرف به هال مرکزی باز میشود. طنبی از مرکز ساختمان به گوشه شرقی منتقل شده و پلان و تقسیم بندی اتاقها از معماری سنتی ایرانی فاصله گرفته است.

پلان ساختمان بخش غربی دارای انسجام بیشتری است. در طرفین اتاق مرکزی (بجای طنبی) اتاقهای جانبی قرار گرفته است. از پیش آمدگی اتاقهای جانبی برای تعبیه ایوان استفاده شده است.

نمای بیرونی ساختمان تا حد زیرزمین سنگی و نمای طبقه اول آجری میباشد. نمای آجری طبقه اول در دور پنجره‌ها دارای قاب بندی آجری و در بخش فوقانی با زنجیره‌های آجری تزئین شده است.

### ۳- مالکیت بنا:

خانه برای مهدقرآن خریداری و زیر نظر و با همکاری اداره کل میراث فرهنگی مرمت میشود.

### ۴- قدمت بنا:

اواخر پهلوی اول





خان نیشابوری

خیابان فروری - کوچه اردبیل







نمایی از زمین‌های خانه سیاه‌پوشی





نمای راهروی خانه نساجری



نمای سقفخانه





نمای جنوبی خانه نساوردی







نمای عمومی خانه نسیان هوری

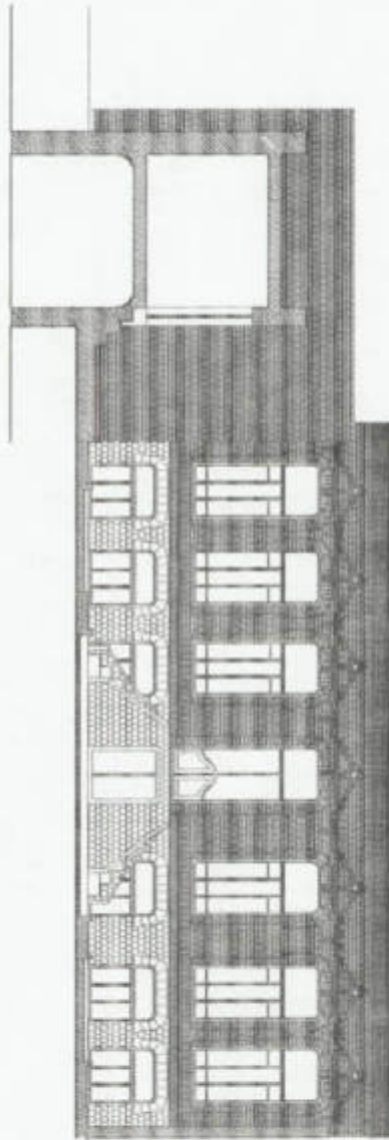




نمایی از زیر زمین

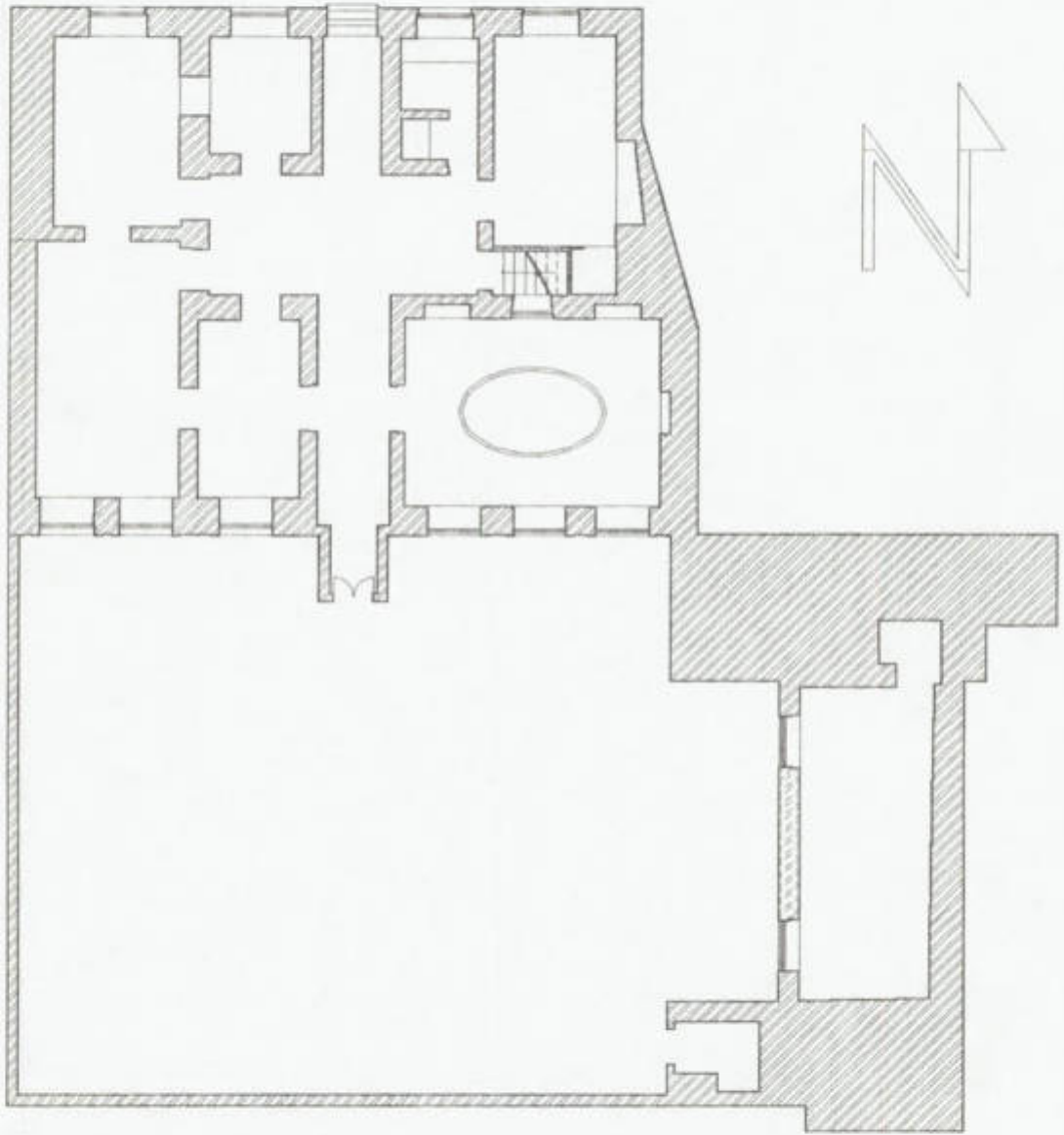


1 2 3 4 5 6 7 8



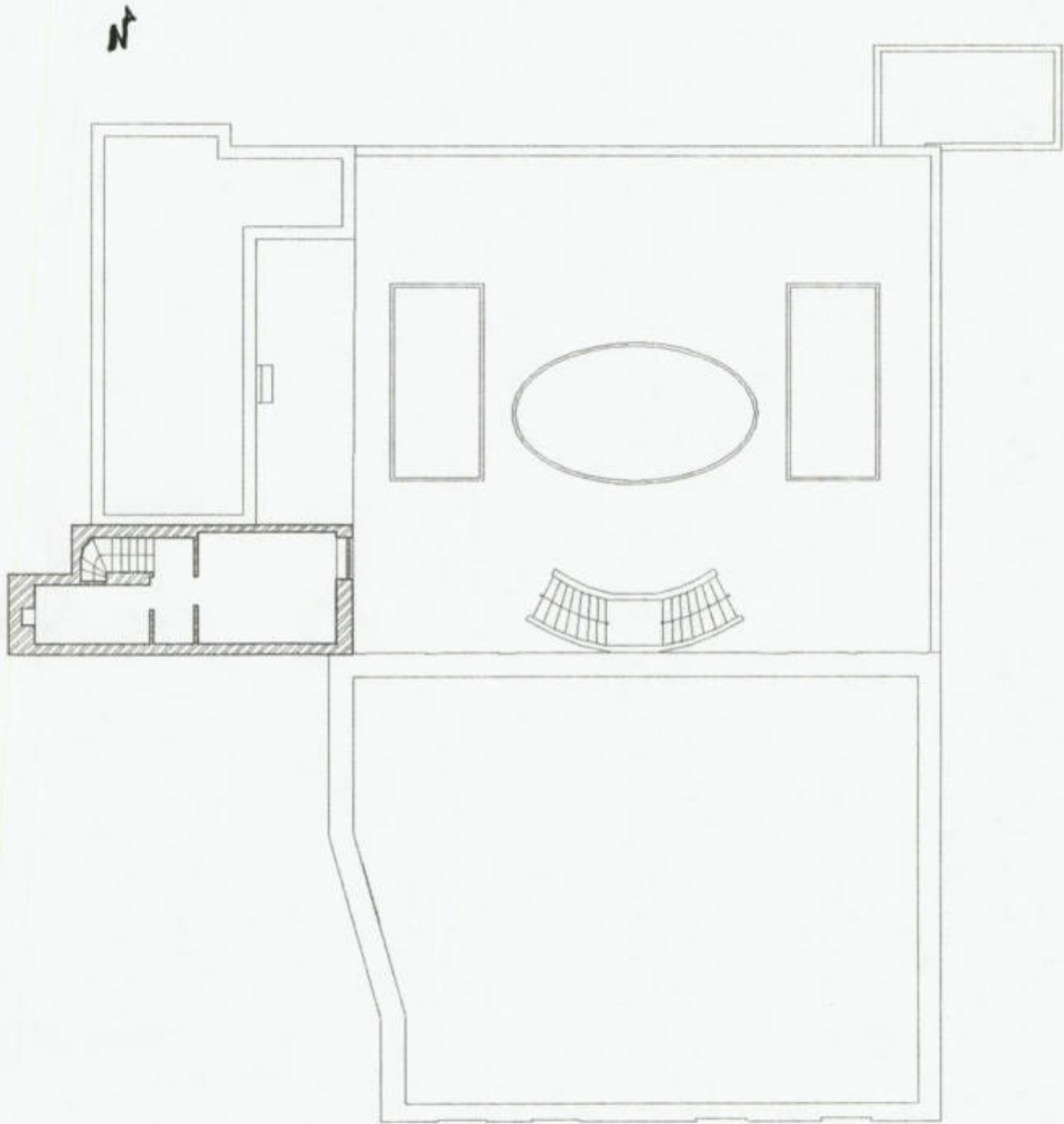
نمای جنوبی  
فردوسی مشهد





پلان زیر زمین

خانقاه آغا میرزا

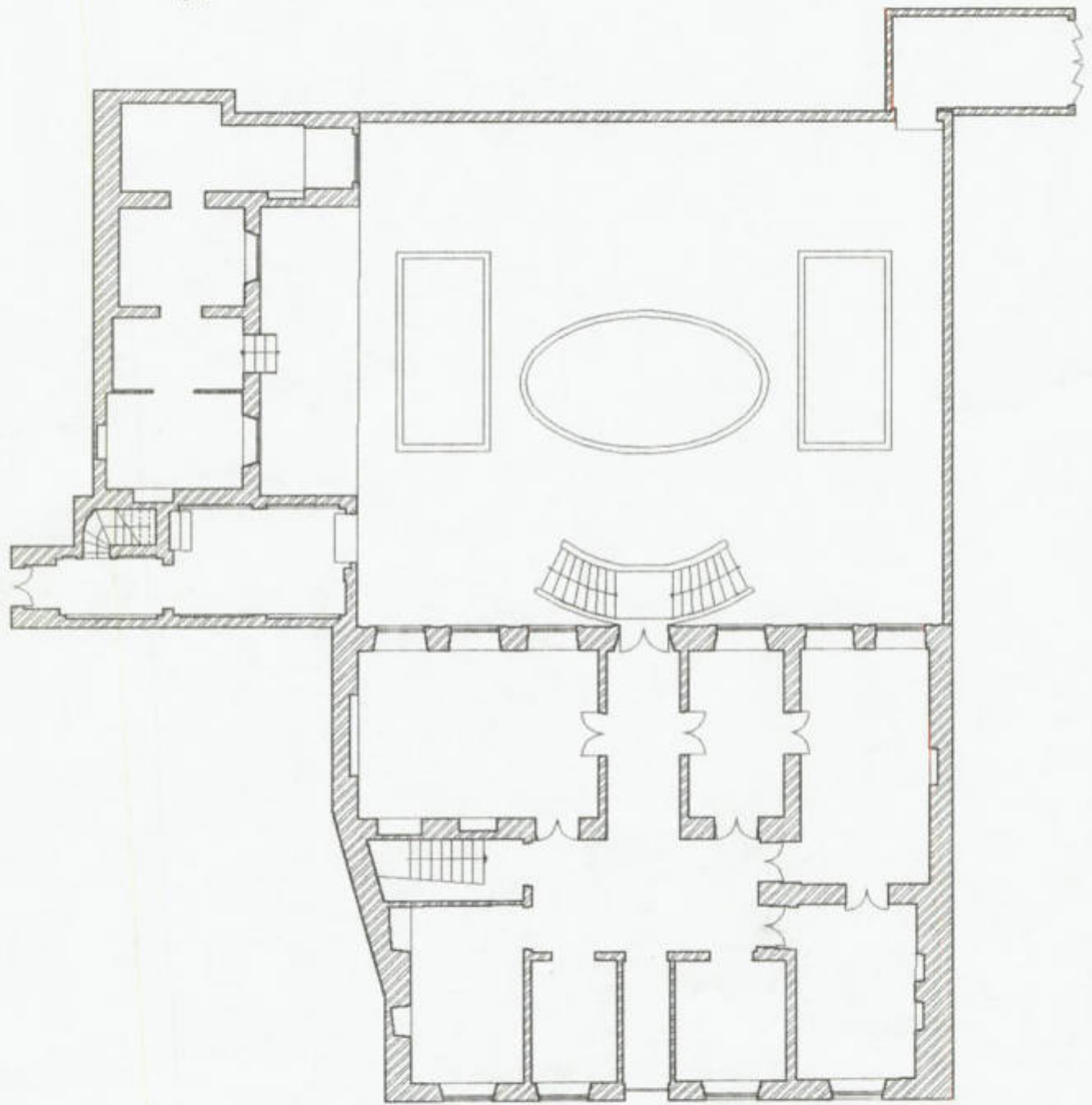


n:  $\frac{1}{500}$

محل طبقات

محل طبقات

N



علی محمدی